

# Kriminalstatistik 2025

Stadtbezirk  
7

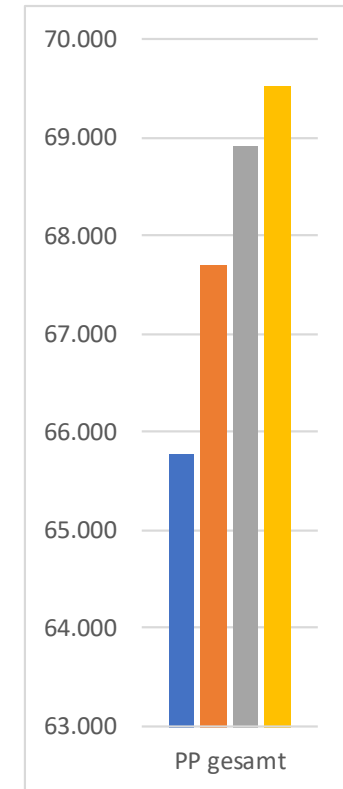
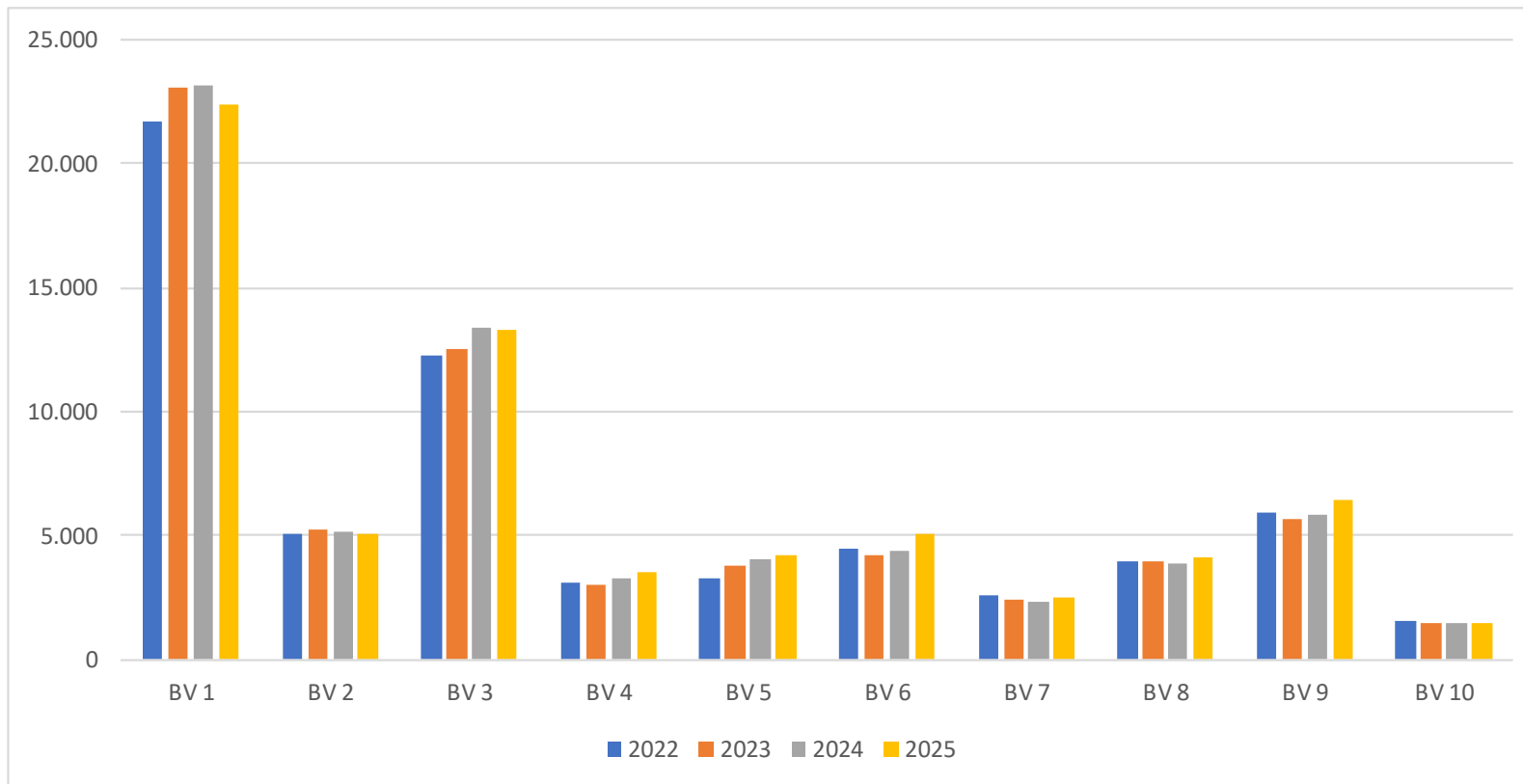
---

Gerresheim  
Grafenberg  
Ludenberg  
Hubbelrath  
Knittkuhl

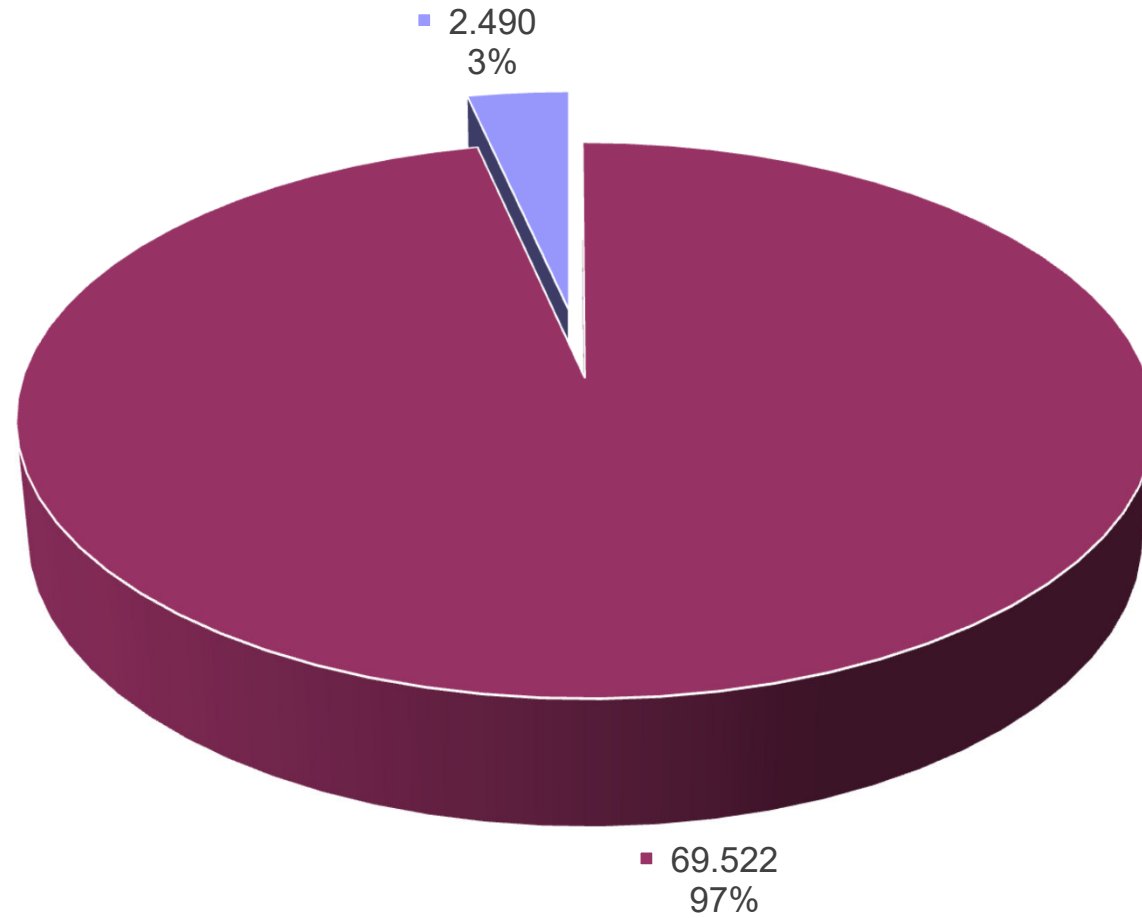


### Gesamtkriminalität aller Stadtbezirke

	BV 1	BV 2	BV 3	BV 4	BV 5	BV 6	BV 7	BV 8	BV 9	BV 10	PP gesamt
2022	21.672	5.091	12.314	3.109	3.298	4.475	2.557	3.961	5.917	1.594	65.763
2023	23.029	5.249	12.530	3.051	3.810	4.214	2.430	3.984	5.694	1.503	67.695
2024	23.113	5.198	13.387	3.286	4.065	4.432	2.337	3.904	5.840	1.497	68.915
2025	22.396	5.062	13.314	3.499	4.259	5.097	2.490	4.166	6.438	1.503	69.522
2024 / 2025	- 717	- 136	- 73	+ 213	+ 194	+ 665	+ 153	+ 262	+ 598	+ 6	+ 607

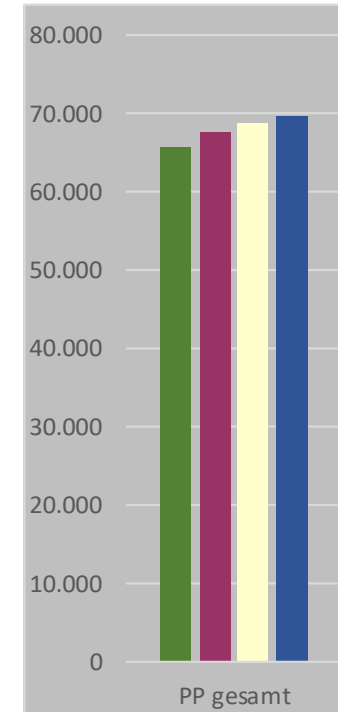
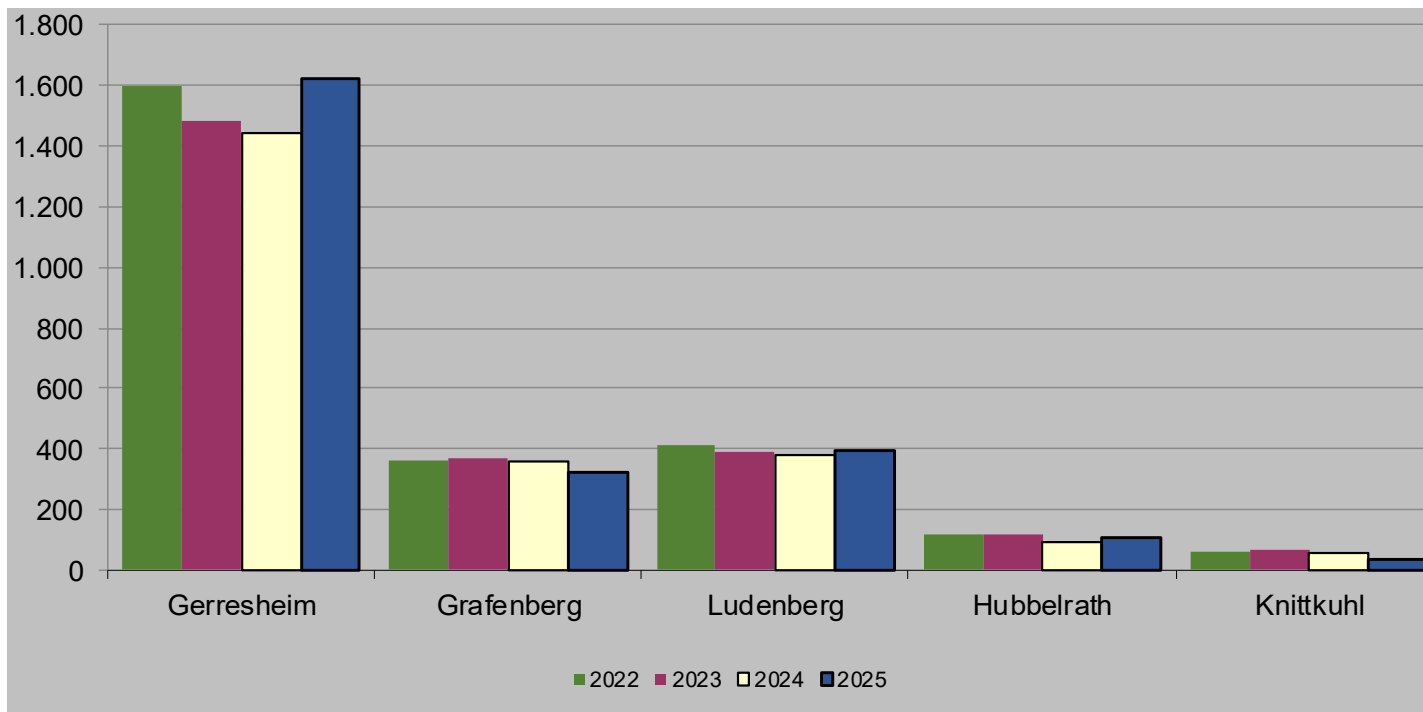


## 2025 - PP gesamt vs. BV 7



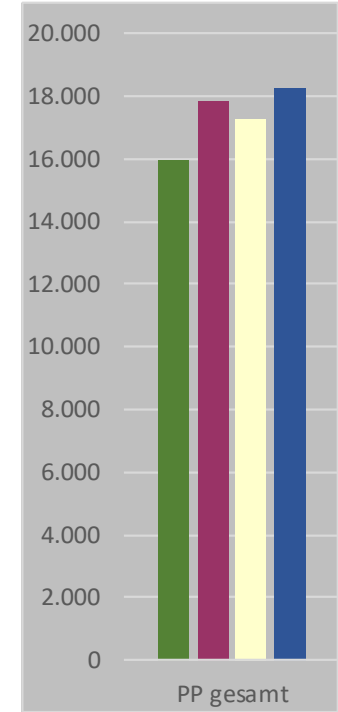
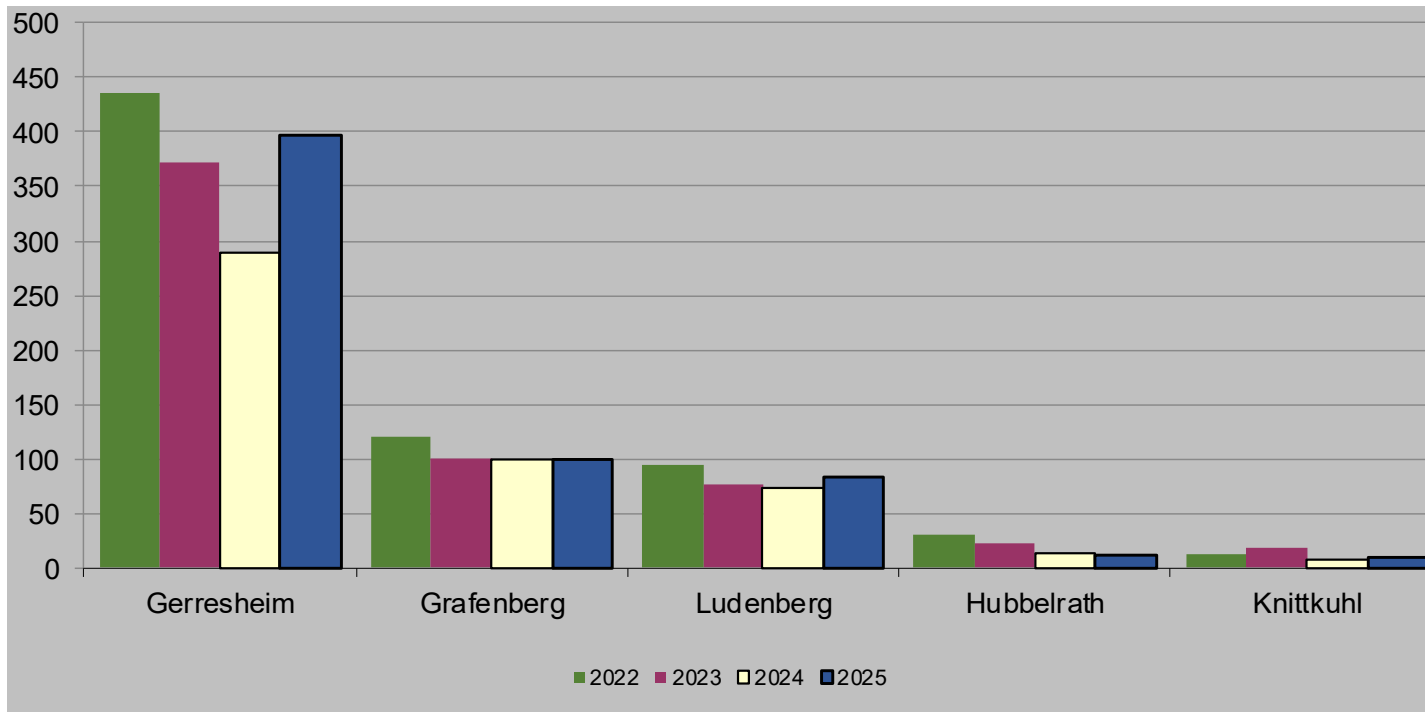
## Gesamtkriminalität

	Gerresheim	Grafenberg	Ludenberg	Hubbelrath	Knittkuhl	gesamt	PP gesamt
<b>2022</b>	<b>1.599</b>	<b>364</b>	<b>410</b>	<b>122</b>	<b>62</b>	<b>2.557</b>	<b>65.763</b>
<b>2023</b>	<b>1.484</b>	<b>370</b>	<b>390</b>	<b>117</b>	<b>69</b>	<b>2.430</b>	<b>67.695</b>
<b>2024</b>	<b>1.444</b>	<b>359</b>	<b>382</b>	<b>94</b>	<b>58</b>	<b>2.337</b>	<b>68.915</b>
<b>2025</b>	<b>1.623</b>	<b>323</b>	<b>395</b>	<b>110</b>	<b>39</b>	<b>2.490</b>	<b>69.522</b>
<b>2024 / 2025</b>	<b>+ 179</b>	<b>- 36</b>	<b>+ 13</b>	<b>+ 16</b>	<b>- 19</b>	<b>+ 153</b>	<b>+ 607</b>



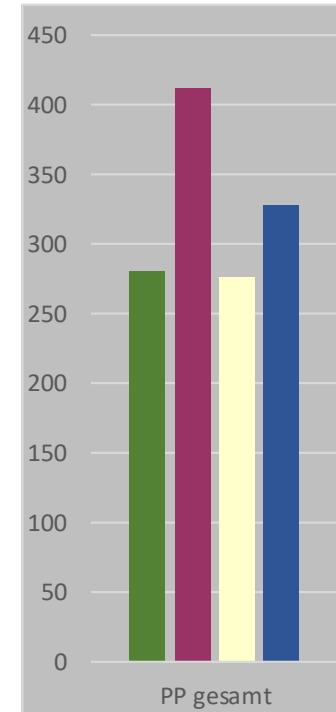
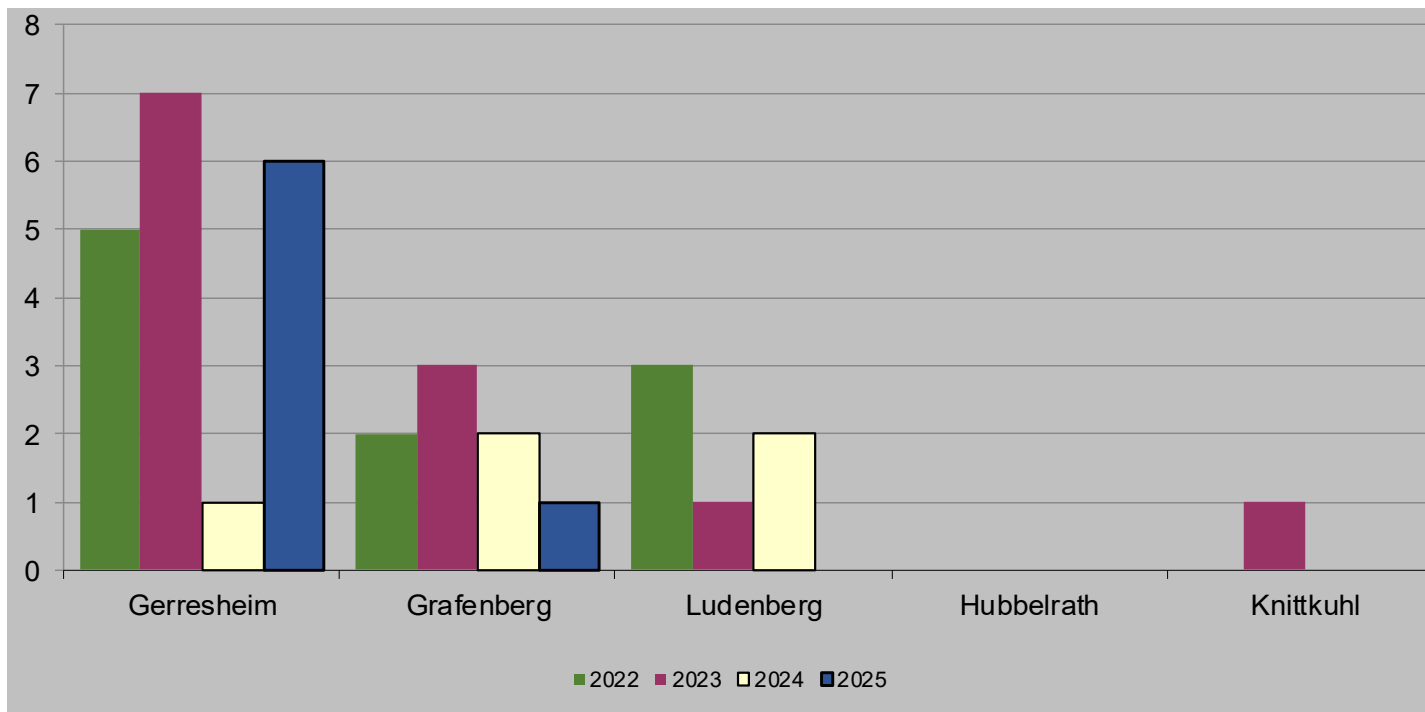
**Straßenkriminalität**

	Gerresheim	Grafenberg	Ludenberg	Hubbelrath	Knittkuhl	gesamt	PP gesamt
<b>2022</b>	<b>436</b>	<b>120</b>	<b>95</b>	<b>31</b>	<b>13</b>	<b>695</b>	<b>15.974</b>
<b>2023</b>	<b>371</b>	<b>101</b>	<b>77</b>	<b>22</b>	<b>18</b>	<b>589</b>	<b>17.825</b>
<b>2024</b>	<b>289</b>	<b>99</b>	<b>74</b>	<b>14</b>	<b>7</b>	<b>483</b>	<b>17.259</b>
<b>2025</b>	<b>397</b>	<b>99</b>	<b>84</b>	<b>11</b>	<b>9</b>	<b>600</b>	<b>18.237</b>
<b>2024 / 2025</b>	<b>+ 108</b>	<b>+ 0</b>	<b>+ 10</b>	<b>- 3</b>	<b>+ 2</b>	<b>+ 117</b>	<b>+ 978</b>



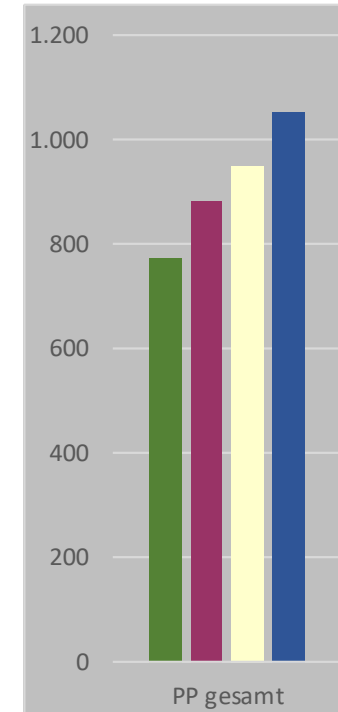
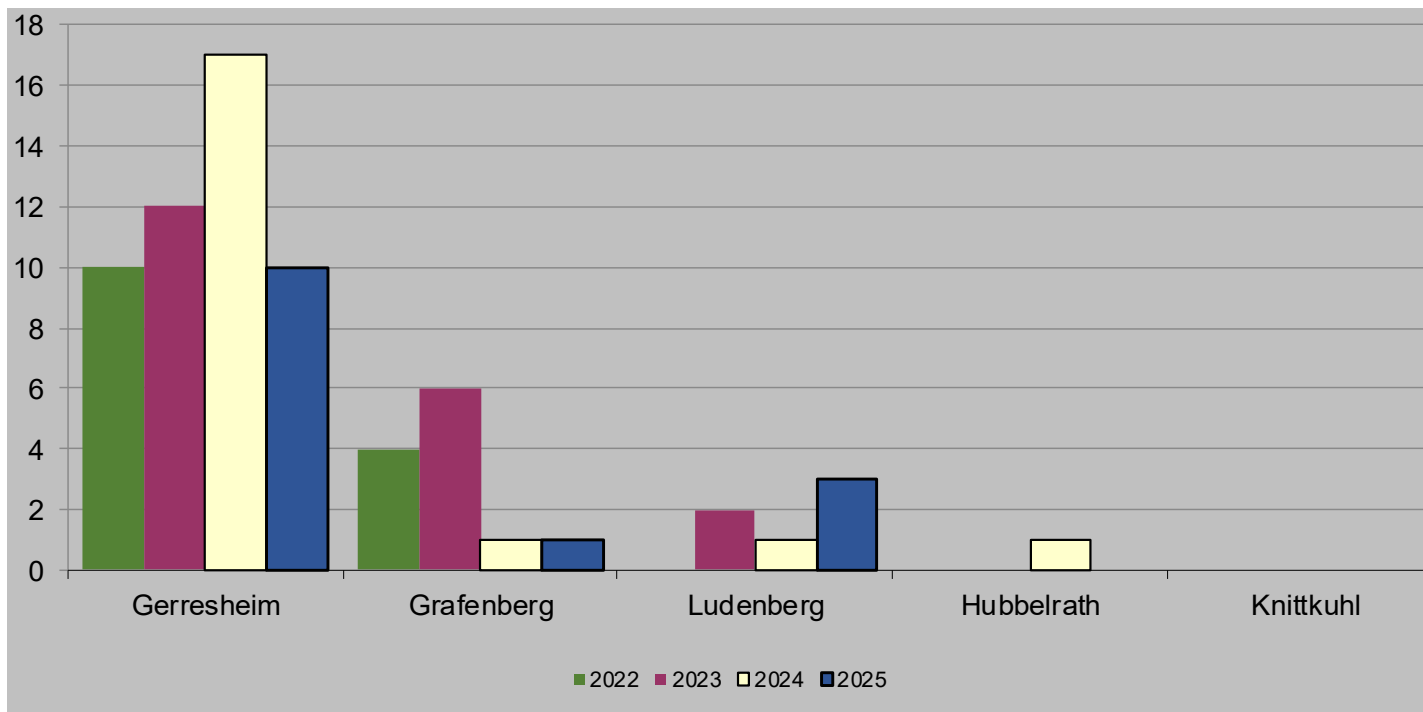
## Raub auf Straßen, Wegen oder Plätzen

	Gerresheim	Grafenberg	Ludenberg	Hubbelrath	Knittkuhl	gesamt	PP gesamt
<b>2022</b>	5	2	3	0	0	10	281
<b>2023</b>	7	3	1	0	1	12	412
<b>2024</b>	1	2	2	0	0	5	276
<b>2025</b>	6	1	0	0	0	7	328
<b>2024 / 2025</b>	+ 5	- 1	- 2	+ 0	+ 0	+ 2	+ 52



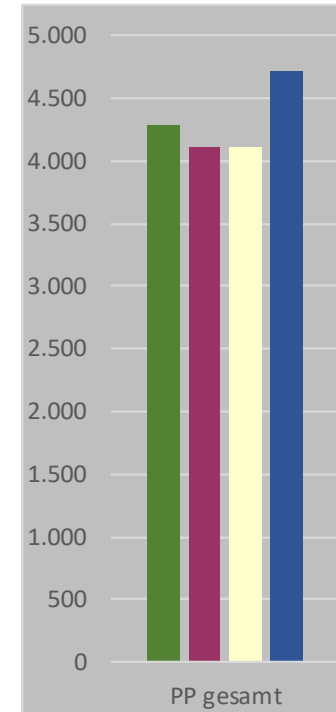
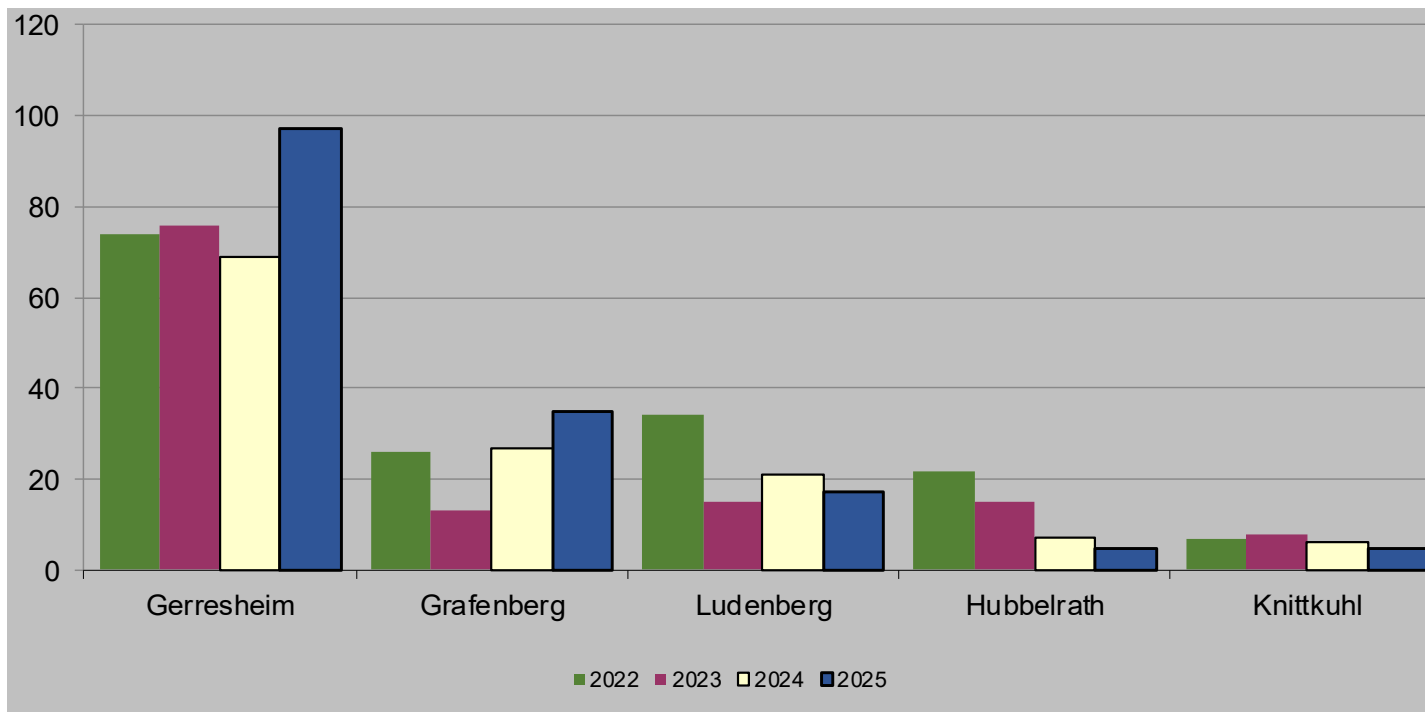
## Körperverletzung auf Straßen, Wegen und Plätzen

	Gerresheim	Grafenberg	Ludenberg	Hubbelrath	Knittkuhl	gesamt	PP gesamt
2022	10	4	0	0	0	14	773
2023	12	6	2	0	0	20	883
2024	17	1	1	1	0	20	950
2025	10	1	3	0	0	14	1.052
2024 / 2025	- 7	+ 0	+ 2	- 1	+ 0	- 6	+ 102



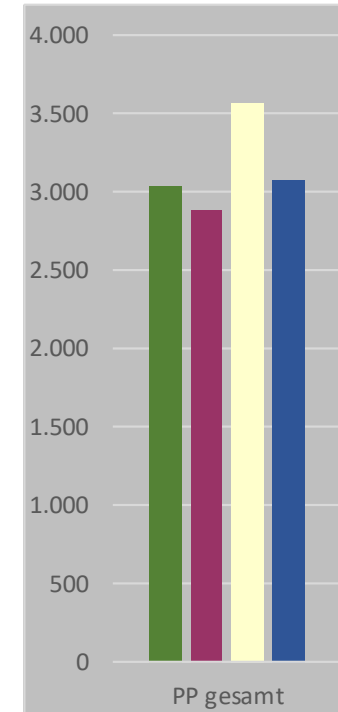
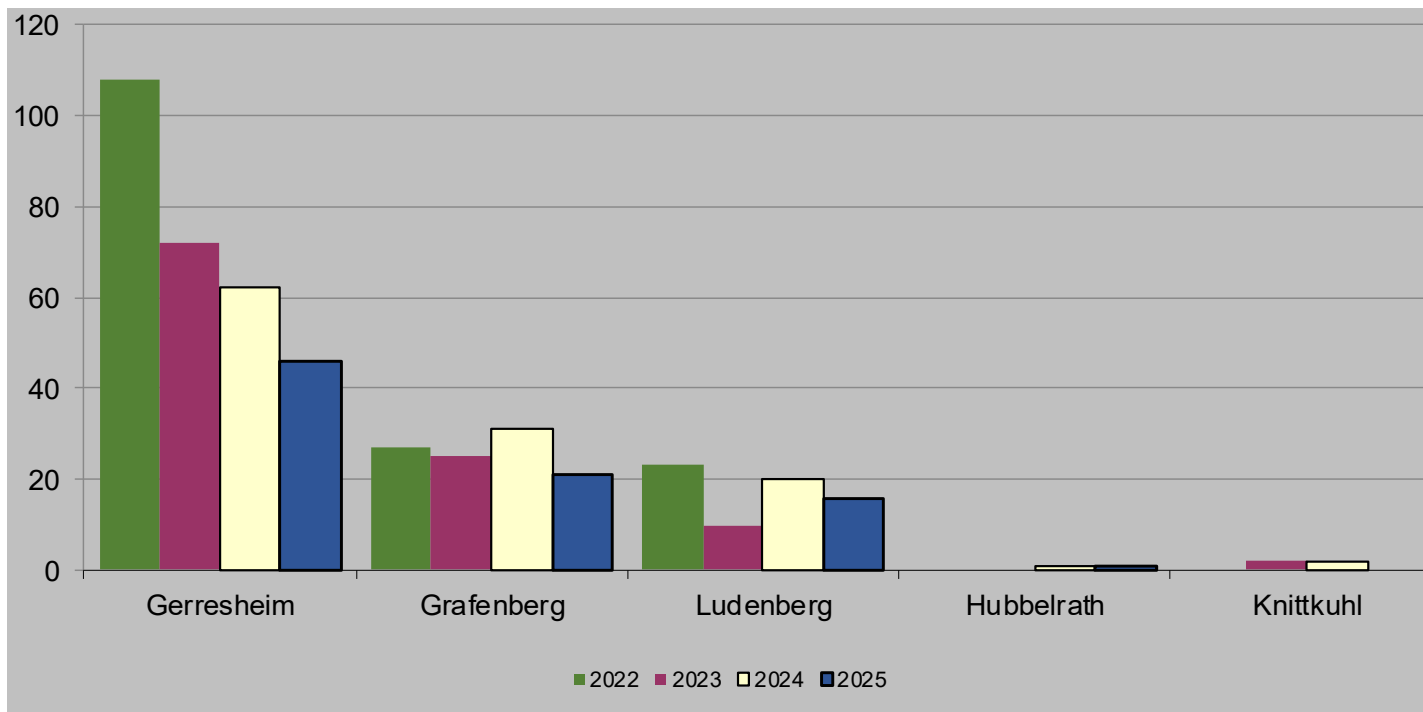
## Diebstahl an / aus Kraftfahrzeugen

	Gerresheim	Grafenberg	Ludenberg	Hubbelrath	Knittkuhl	gesamt	PP gesamt
<b>2022</b>	<b>74</b>	<b>26</b>	<b>34</b>	<b>22</b>	<b>7</b>	<b>163</b>	<b>4.275</b>
<b>2023</b>	<b>76</b>	<b>13</b>	<b>15</b>	<b>15</b>	<b>8</b>	<b>127</b>	<b>4.111</b>
<b>2024</b>	<b>69</b>	<b>27</b>	<b>21</b>	<b>7</b>	<b>6</b>	<b>130</b>	<b>4.110</b>
<b>2025</b>	<b>97</b>	<b>35</b>	<b>17</b>	<b>5</b>	<b>5</b>	<b>159</b>	<b>4.714</b>
<b>2024 / 2025</b>	<b>+ 28</b>	<b>+ 8</b>	<b>- 4</b>	<b>- 2</b>	<b>- 1</b>	<b>+ 29</b>	<b>+ 604</b>



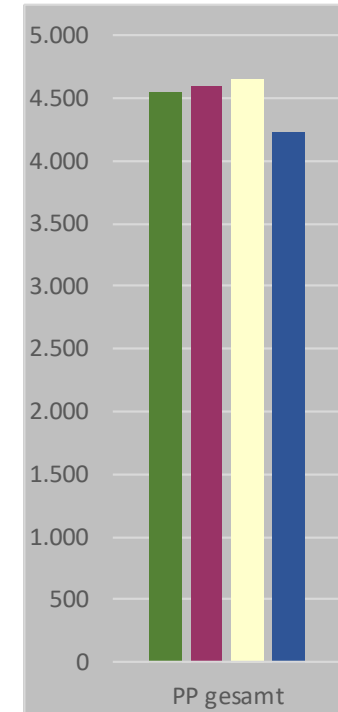
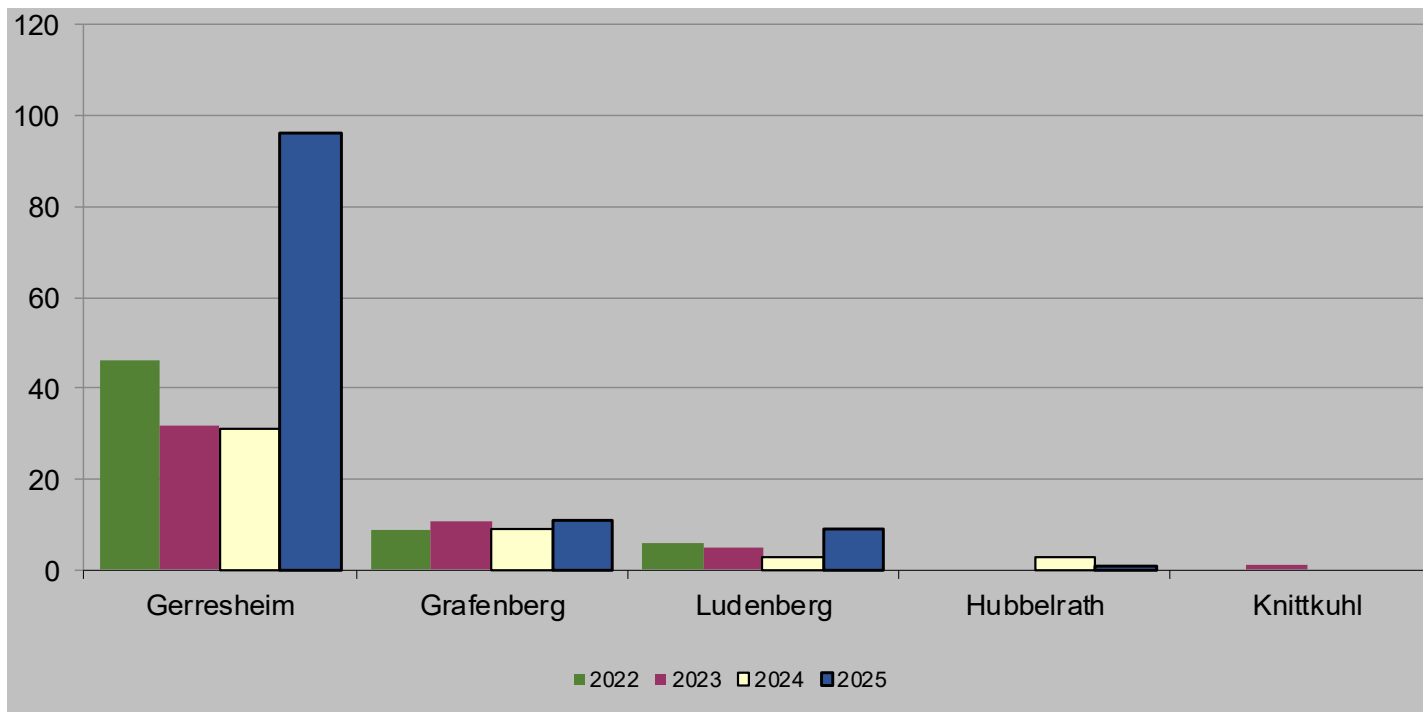
## Diebstahl von Fahrrädern

	Gerresheim	Grafenberg	Ludenberg	Hubbelrath	Knittkuhl	gesamt	PP gesamt
<b>2022</b>	<b>108</b>	<b>27</b>	<b>23</b>	<b>0</b>	<b>0</b>	<b>158</b>	<b>3.034</b>
<b>2023</b>	<b>72</b>	<b>25</b>	<b>10</b>	<b>0</b>	<b>2</b>	<b>109</b>	<b>2.883</b>
<b>2024</b>	<b>62</b>	<b>31</b>	<b>20</b>	<b>1</b>	<b>2</b>	<b>116</b>	<b>3.570</b>
<b>2025</b>	<b>46</b>	<b>21</b>	<b>16</b>	<b>1</b>	<b>0</b>	<b>84</b>	<b>3.079</b>
<b>2024 / 2025</b>	<b>- 16</b>	<b>- 10</b>	<b>- 4</b>	<b>+ 0</b>	<b>- 2</b>	<b>- 32</b>	<b>- 491</b>



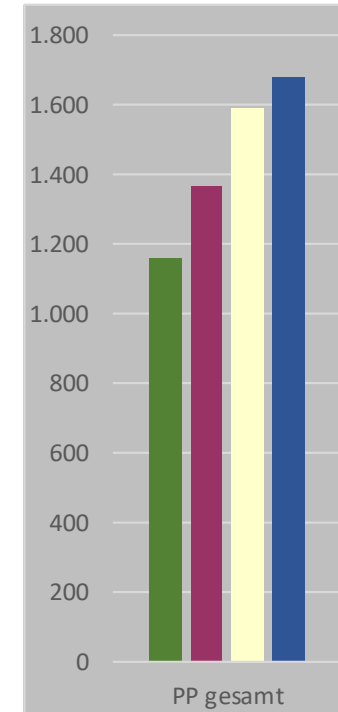
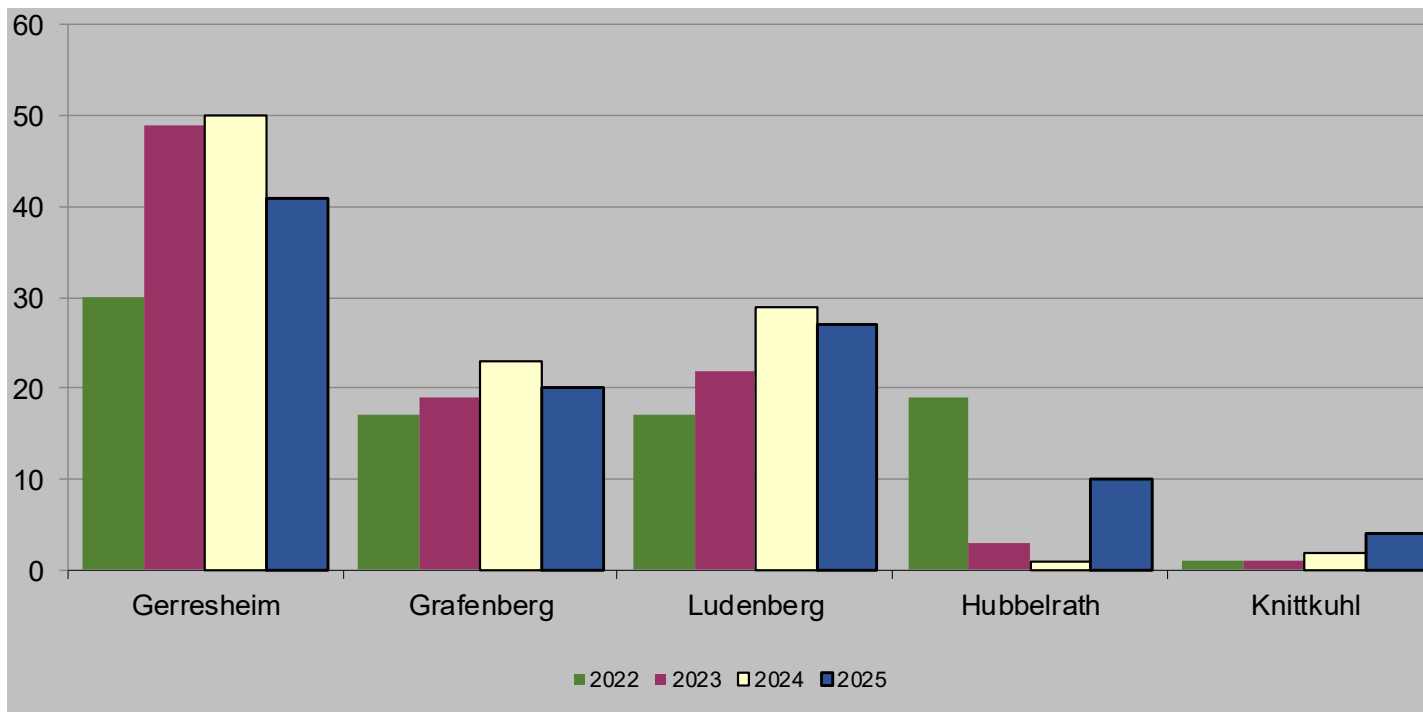
## Taschendiebstahl

	Gerresheim	Grafenberg	Ludenberg	Hubbelrath	Knittkuhl	gesamt	PP gesamt
2022	46	9	6	0	0	61	4.542
2023	32	11	5	0	1	49	4.603
2024	31	9	3	3	0	46	4.646
2025	96	11	9	1	0	117	4.227
2024 / 2025	+ 65	+ 2	+ 6	- 2	+ 0	+ 71	- 419



## Wohnungseinbruchkriminalität

	Gerresheim	Grafenberg	Ludenberg	Hubbelrath	Knittkuhl	gesamt	PP gesamt
<b>2022</b>	30	17	17	19	1	84	1.159
<b>2023</b>	49	19	22	3	1	94	1.368
<b>2024</b>	50	23	29	1	2	105	1.595
<b>2025</b>	41	20	27	10	4	102	1.682
<b>2024 / 2025</b>	- 9	- 3	- 2	+ 9	+ 2	- 3	+ 87



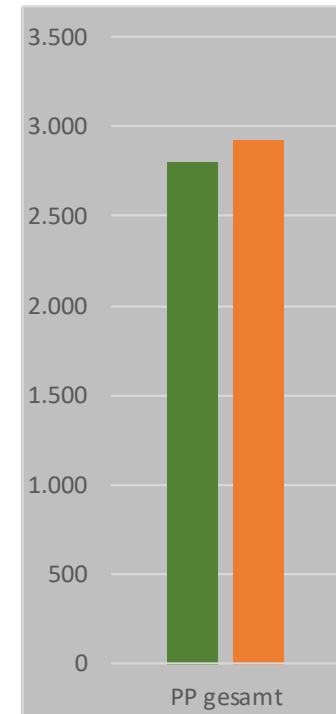
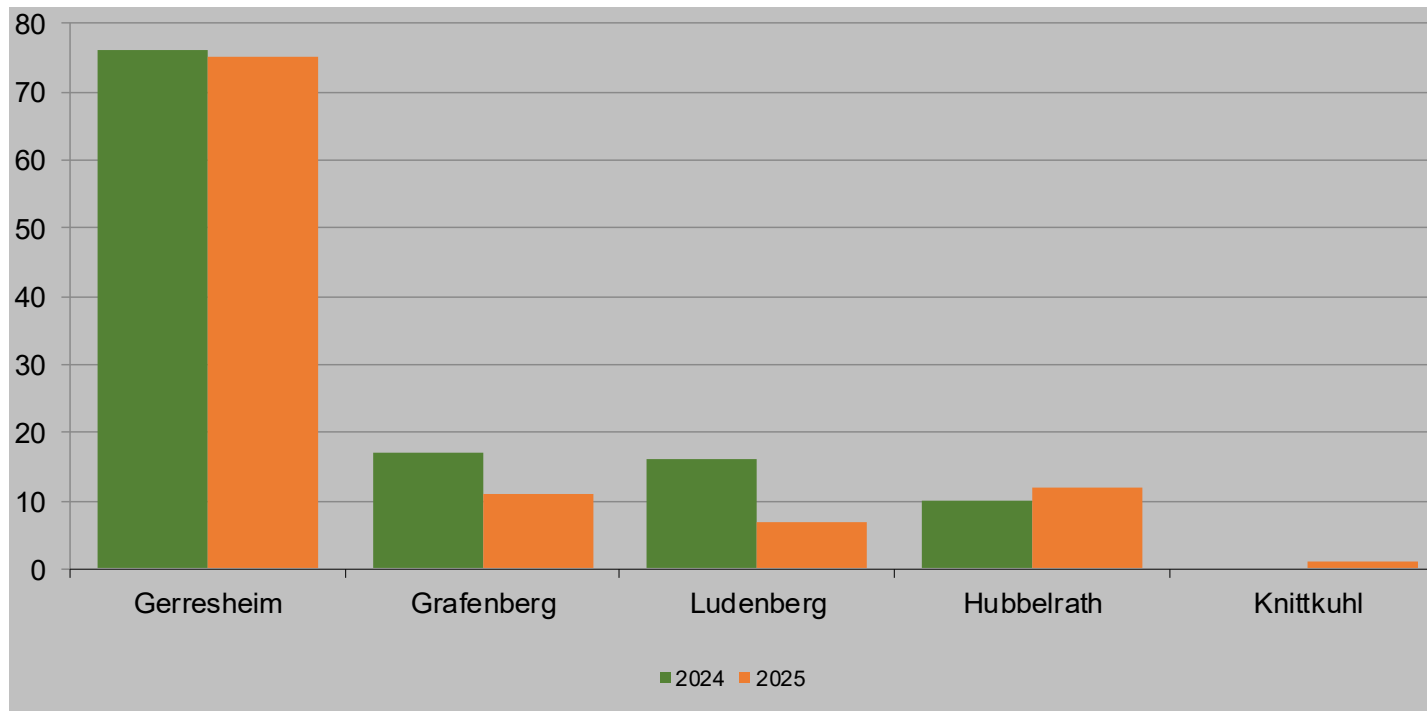
# Verkehrslagebild



- **Verkehrsunfälle gesamt**
- **Personenschaden**
- **Unfallfluchten**
- **Kinderunfälle**
- **Seniorenunfälle**
- **Fußgänger**
- **Fahrradfahrer**
- **Elektrokleinfahrzeuge**

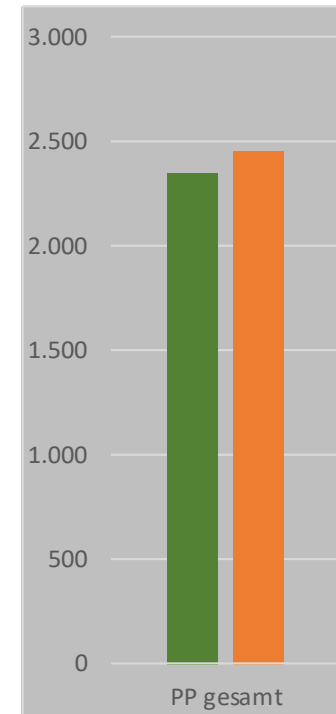
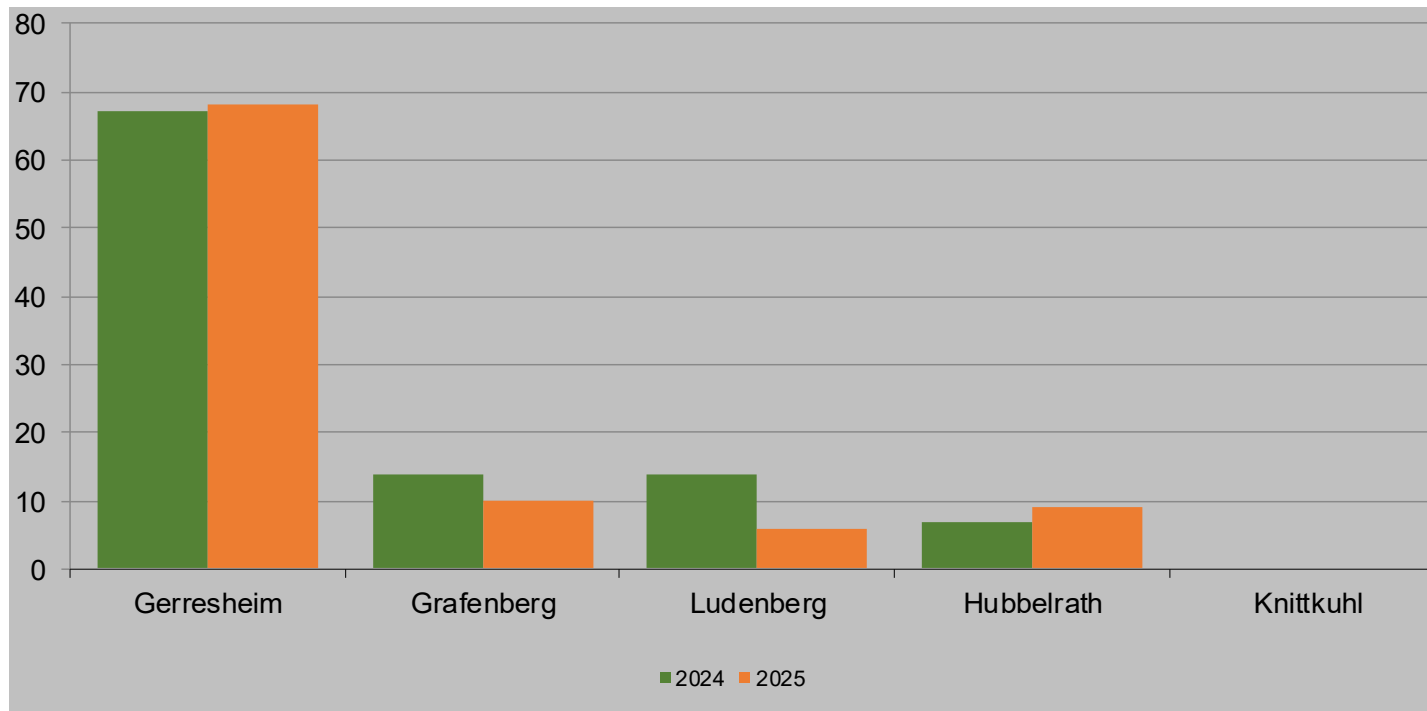
## Verkehrsunfälle BV 7 ohne Bagatellunfälle

	Gerresheim	Grafenberg	Ludenberg	Hubbelrath	Knittkuhl	gesamt	PP gesamt
<b>2024</b>	<b>76</b>	<b>17</b>	<b>16</b>	<b>10</b>	<b>0</b>	<b>119</b>	<b>2.803</b>
<b>2025</b>	<b>75</b>	<b>11</b>	<b>7</b>	<b>12</b>	<b>1</b>	<b>106</b>	<b>2.930</b>
<b>2024 /2025</b>	<b>- 1</b>	<b>- 6</b>	<b>- 9</b>	<b>+ 2</b>	<b>+ 1</b>	<b>- 13</b>	<b>+ 127</b>



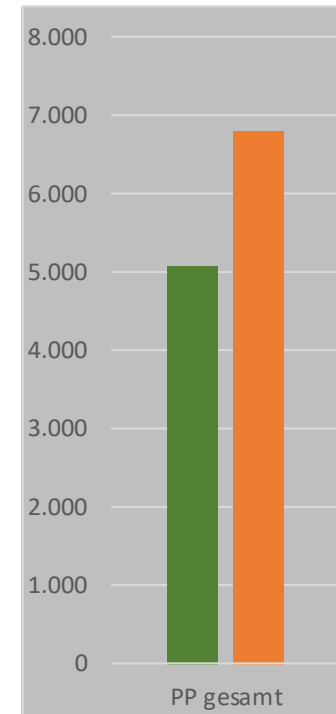
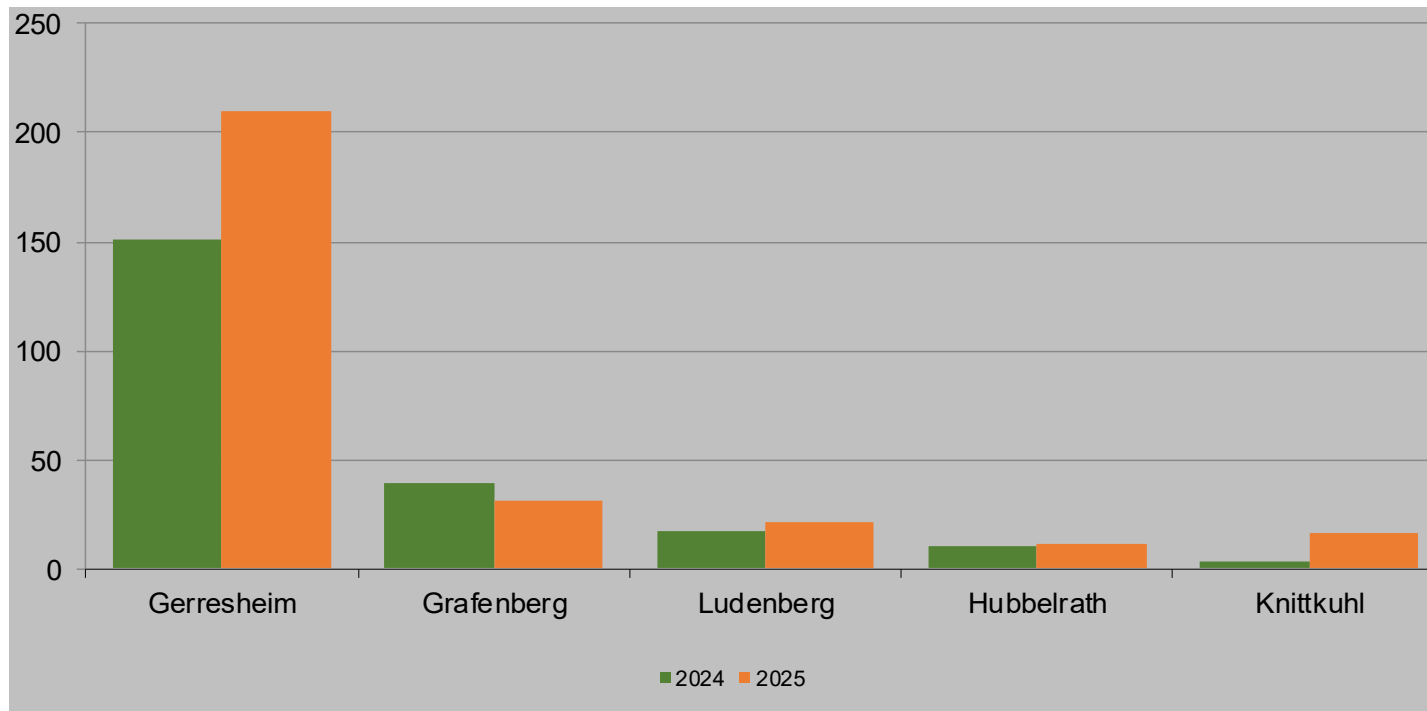
## Verkehrsunfälle mit Personenschaden

	Gerresheim	Grafenberg	Ludenberg	Hubbelrath	Knittkuhl	gesamt	PP gesamt
<b>2024</b>	<b>67</b>	<b>14</b>	<b>14</b>	<b>7</b>	<b>0</b>	<b>102</b>	<b>2.354</b>
<b>2025</b>	<b>68</b>	<b>10</b>	<b>6</b>	<b>9</b>	<b>0</b>	<b>93</b>	<b>2.454</b>
<b>2024 /2025</b>	<b>+ 1</b>	<b>- 4</b>	<b>- 8</b>	<b>+ 2</b>	<b>+ 0</b>	<b>- 9</b>	<b>+ 100</b>



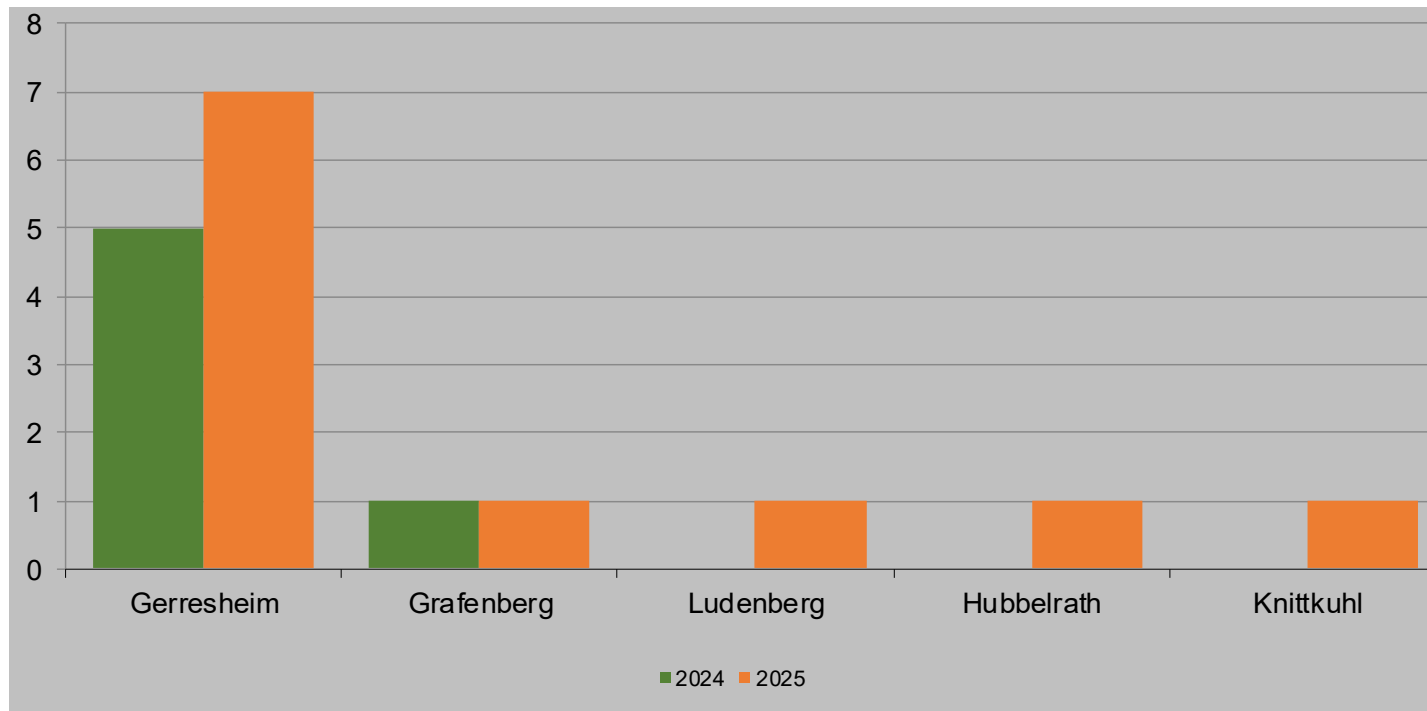
## Verkehrsunfälle mit Flucht

	Gerresheim	Grafenberg	Ludenberg	Hubbelrath	Knittkuhl	gesamt	PP gesamt
<b>2024</b>	<b>151</b>	<b>39</b>	<b>17</b>	<b>10</b>	<b>3</b>	<b>220</b>	<b>5.068</b>
<b>2025</b>	<b>210</b>	<b>31</b>	<b>21</b>	<b>11</b>	<b>16</b>	<b>289</b>	<b>6.811</b>
<b>2024 /2025</b>	<b>+ 59</b>	<b>- 8</b>	<b>+ 4</b>	<b>+ 1</b>	<b>+ 13</b>	<b>+ 69</b>	<b>+ 1743</b>



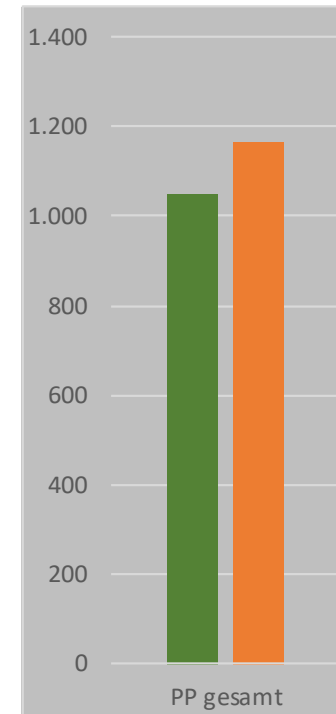
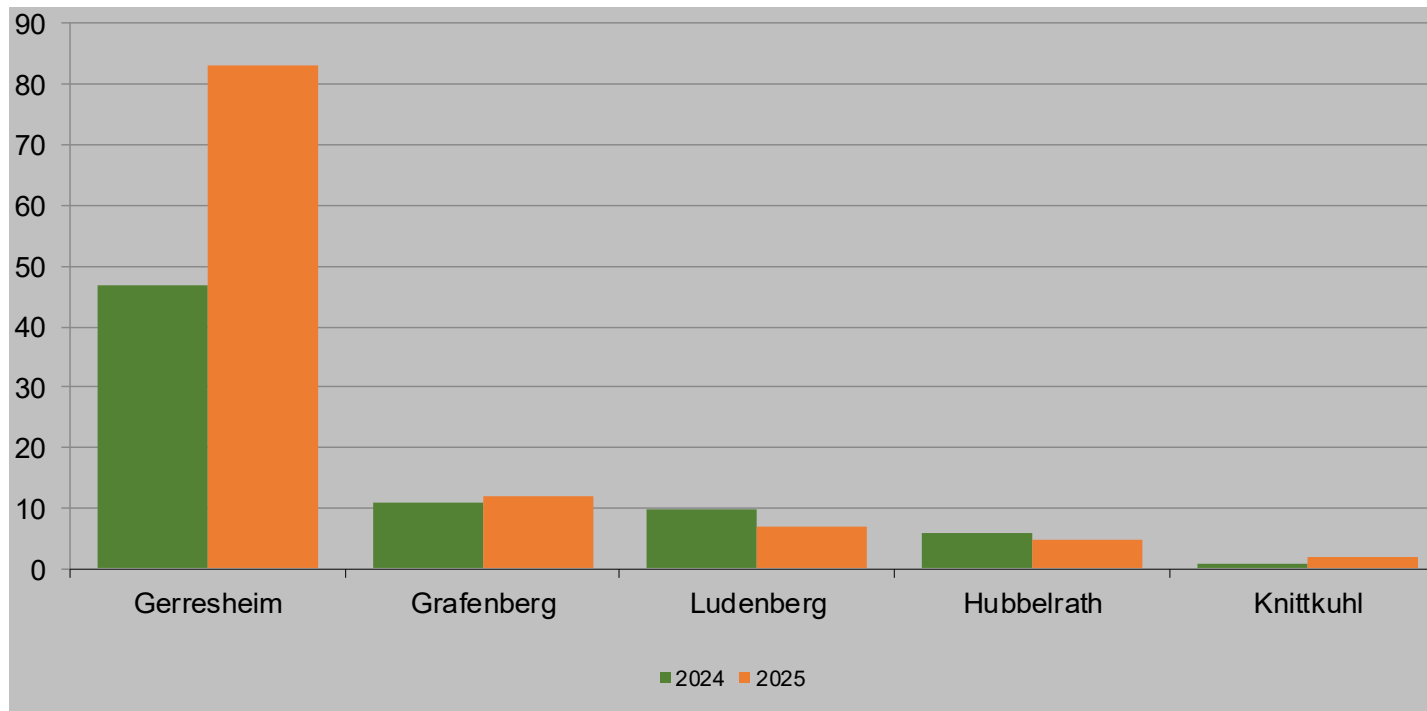
## Verkehrsunfälle mit Kindern

	Gerresheim	Grafenberg	Ludenberg	Hubbelrath	Knittkuhl	gesamt	PP gesamt
<b>2024</b>	<b>5</b>	<b>1</b>	<b>0</b>	<b>0</b>	<b>0</b>	<b>6</b>	<b>145</b>
<b>2025</b>	<b>7</b>	<b>1</b>	<b>1</b>	<b>1</b>	<b>1</b>	<b>11</b>	<b>164</b>
<b>2024 /2025</b>	<b>+ 2</b>	<b>+ 0</b>	<b>+ 1</b>	<b>+ 1</b>	<b>+ 1</b>	<b>+ 5</b>	<b>+ 19</b>



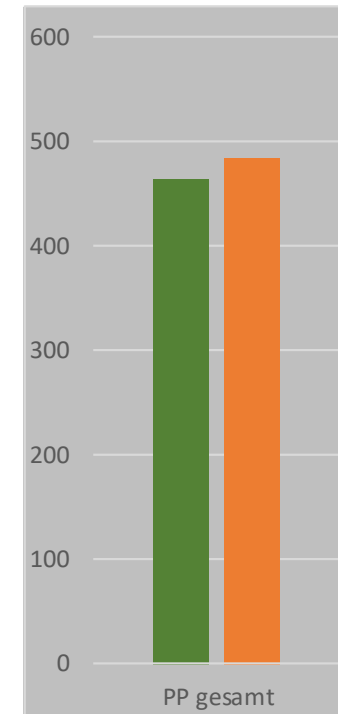
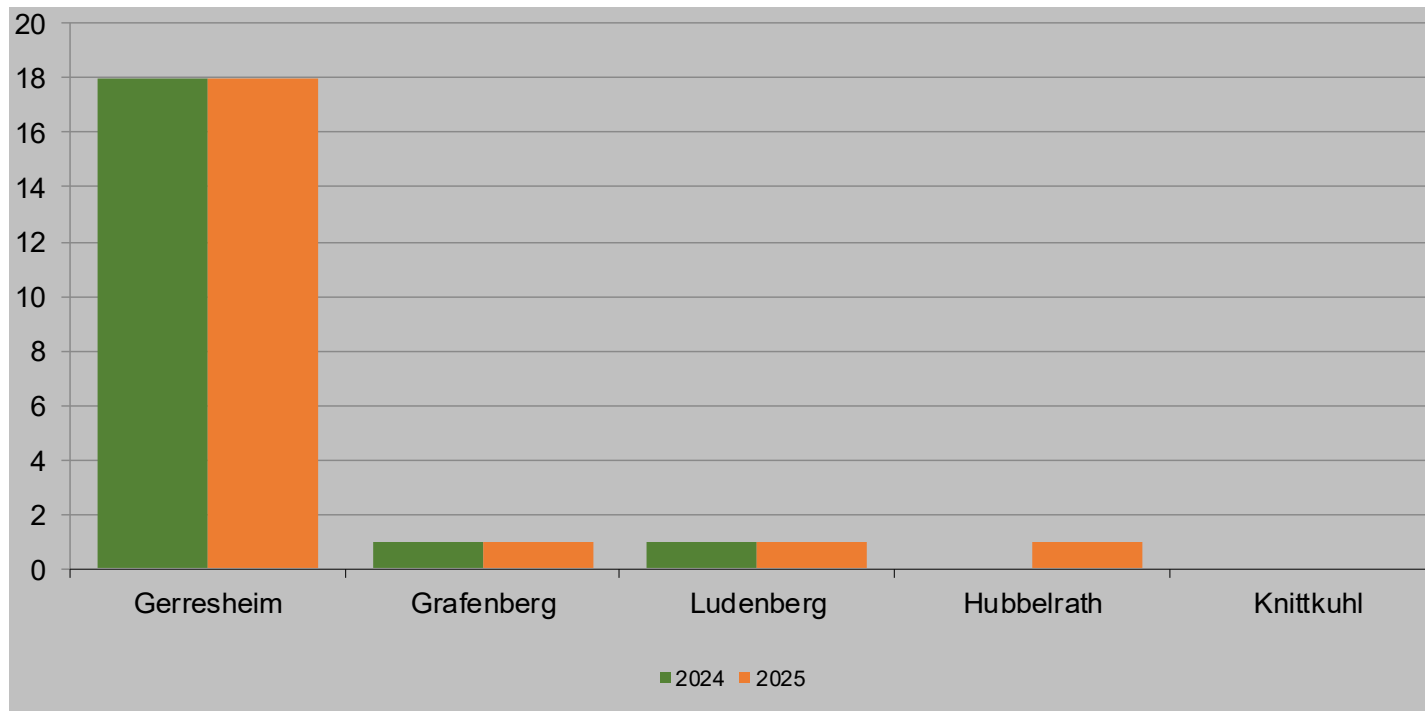
## Verkehrsunfälle mit Senioren

	Gerresheim	Grafenberg	Ludenberg	Hubbelrath	Knittkuhl	gesamt	PP gesamt
<b>2024</b>	<b>47</b>	<b>11</b>	<b>10</b>	<b>6</b>	<b>1</b>	<b>75</b>	<b>1.049</b>
<b>2025</b>	<b>83</b>	<b>12</b>	<b>7</b>	<b>5</b>	<b>2</b>	<b>109</b>	<b>1.163</b>
<b>2024 /2025</b>	<b>+ 36</b>	<b>+ 1</b>	<b>- 3</b>	<b>- 1</b>	<b>+ 1</b>	<b>+ 34</b>	<b>+ 114</b>



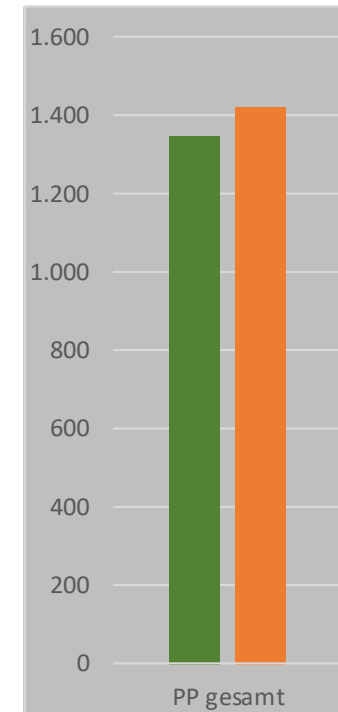
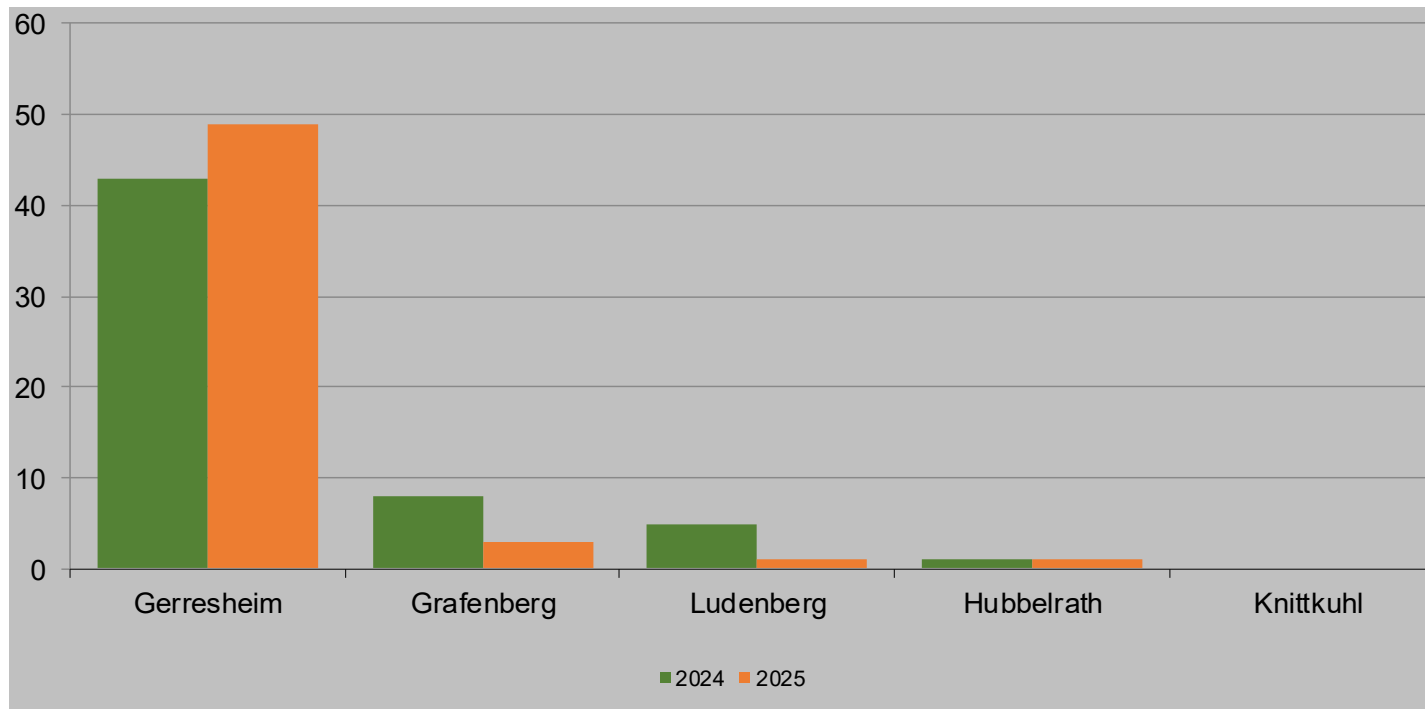
## Verkehrsunfälle mit Fußgängern

	Gerresheim	Grafenberg	Ludenberg	Hubbelrath	Knittkuhl	gesamt	PP gesamt
<b>2024</b>	<b>18</b>	<b>1</b>	<b>1</b>	<b>0</b>	<b>0</b>	<b>20</b>	<b>465</b>
<b>2025</b>	<b>18</b>	<b>1</b>	<b>1</b>	<b>1</b>	<b>0</b>	<b>21</b>	<b>484</b>
<b>2024 /2025</b>	<b>+ 0</b>	<b>+ 0</b>	<b>+ 0</b>	<b>+ 1</b>	<b>+ 0</b>	<b>+ 1</b>	<b>+ 19</b>



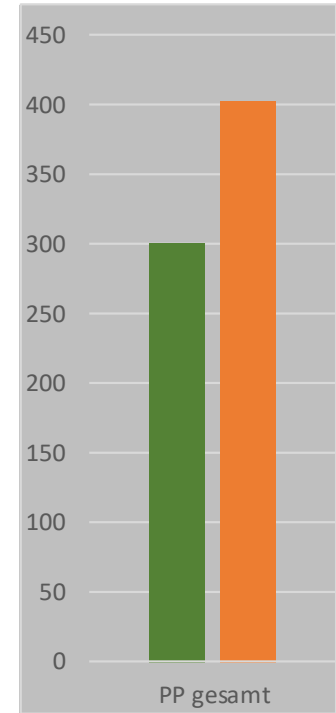
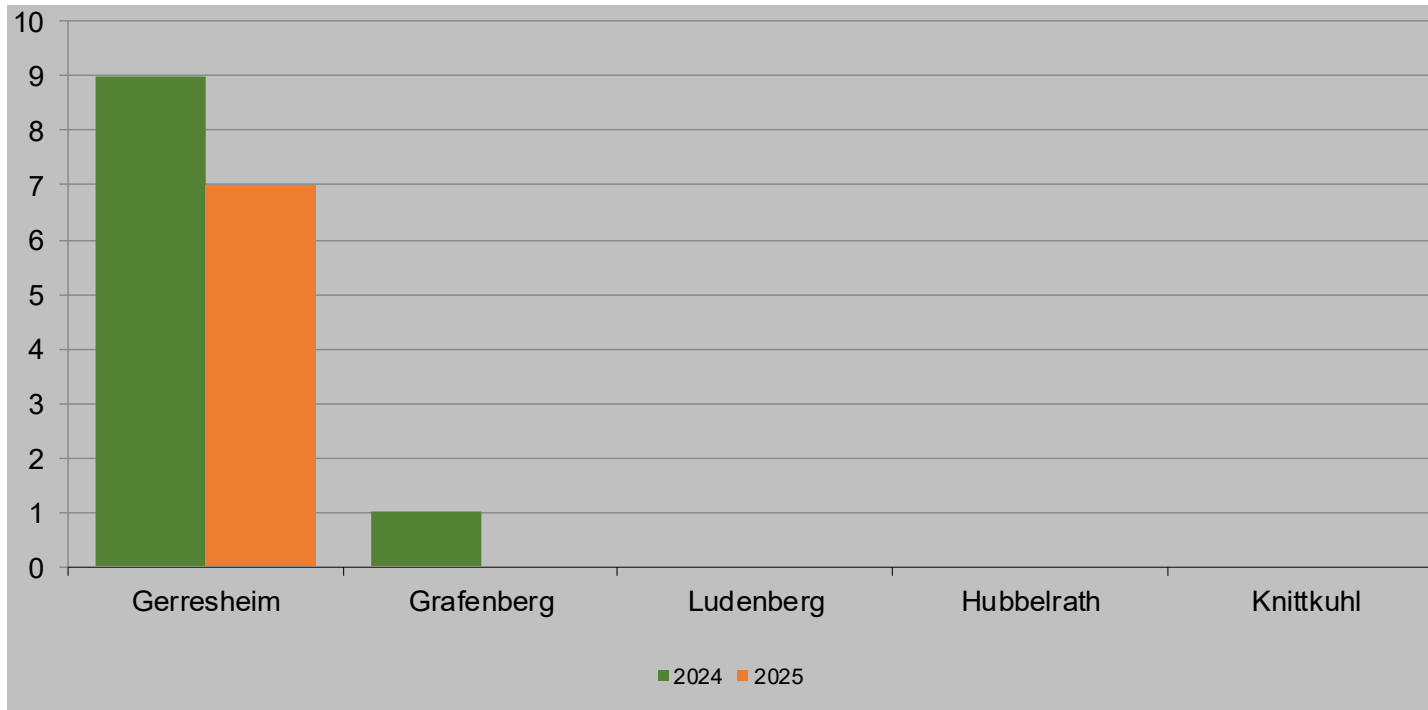
## Fahrrad- und Pedelecunfälle

	Gerresheim	Grafenberg	Ludenberg	Hubbelrath	Knittkuhl	gesamt	PP gesamt
<b>2024</b>	<b>43</b>	<b>8</b>	<b>5</b>	<b>1</b>	<b>0</b>	<b>57</b>	<b>1.348</b>
<b>2025</b>	<b>49</b>	<b>3</b>	<b>1</b>	<b>1</b>	<b>0</b>	<b>54</b>	<b>1.422</b>
<b>2024 /2025</b>	<b>+ 6</b>	<b>- 5</b>	<b>- 4</b>	<b>+ 0</b>	<b>+ 0</b>	<b>- 3</b>	<b>+ 74</b>



**EKF – Fahrer - Unfälle**

	Gerresheim	Grafenberg	Ludenberg	Hubbelrath	Knittkuhl	gesamt	PP gesamt
<b>2024</b>	<b>9</b>	<b>1</b>	<b>0</b>	<b>0</b>	<b>0</b>	<b>10</b>	<b>301</b>
<b>2025</b>	<b>7</b>	<b>0</b>	<b>0</b>	<b>0</b>	<b>0</b>	<b>7</b>	<b>403</b>
<b>2024 /2025</b>	<b>- 2</b>	<b>- 1</b>	<b>+ 0</b>	<b>+ 0</b>	<b>+ 0</b>	<b>- 3</b>	<b>+ 102</b>





Vielen Dank für Ihre Aufmerksamkeit!

**Polizeipräsidium Düsseldorf**  
**Direktion GE**

**Polizeiinspektion Nord/ Leiter**  
**Hammerschlag, Polizeidirektor**