

Neubau Pflegeeinrichtung Julius-Raschdorff-Straße



Evangelische Kirche
in Düsseldorf

Kirchengemeinde
Garath-Hellerhof

Perspektive der Gemeinde

- Kontinuierlich rückläufige Zahlen der Gemeindemitglieder in NRW und Düsseldorf
- Geringere wirtschaftliche Möglichkeiten
- Keine Mittel für die bauliche Ertüchtigung der Gebäude vor Ort



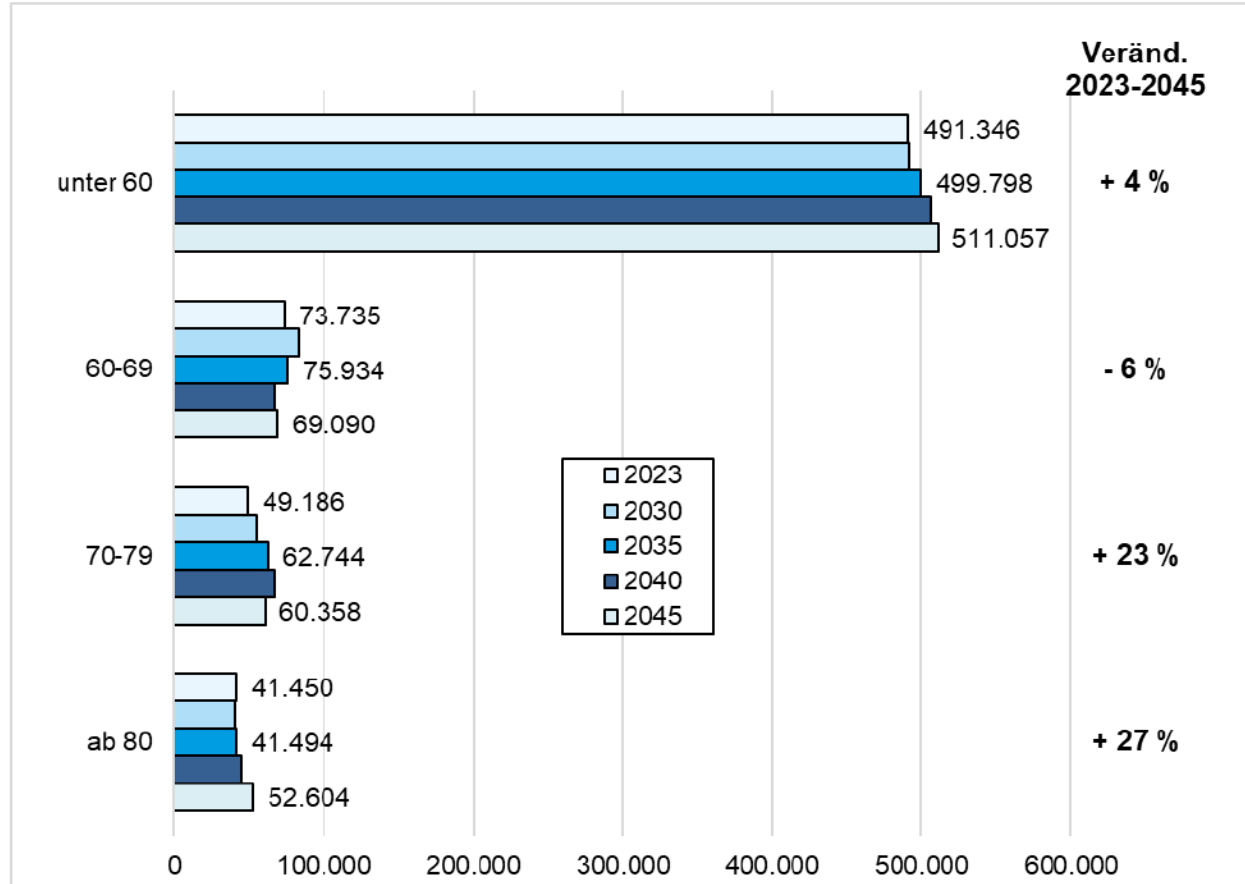
Eine Reduktion von Gemeinderäumen ist für die Gemeinde sachlich richtig und wirtschaftlich notwendig.

Um am Standort der Dietrich-Bonhoeffer-Kirche präsent bleiben zu können, bietet die gemeinsame Nutzung von Räumen im Neubau die richtige Perspektive.



Bevölkerungsprognose Düsseldorf

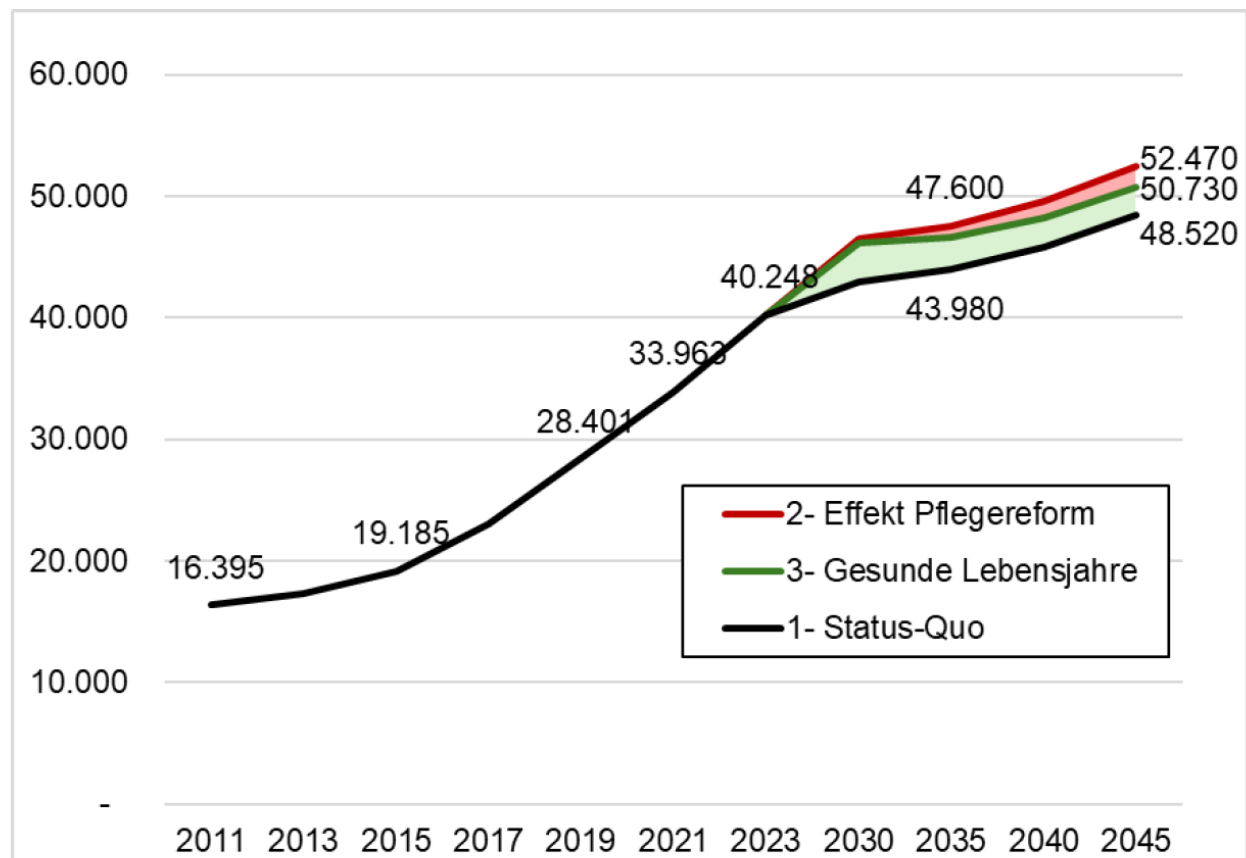
Abbildung 6: Bevölkerungprognose, 2023-2045



Quelle: Landeshauptstadt Düsseldorf, Amt für Statistik und Wahlen – Aktualisierte Bevölkerungsprognose; IT.NRW 2024 - Bevölkerungsvorausberechnung, Berechnung des ISG 2024.

Entwicklung des Pflegebedarfes in Düsseldorf

Abbildung 12: Entwicklung des Pflegebedarfes 2011 bis 2045 (ab 2023 Prognose)

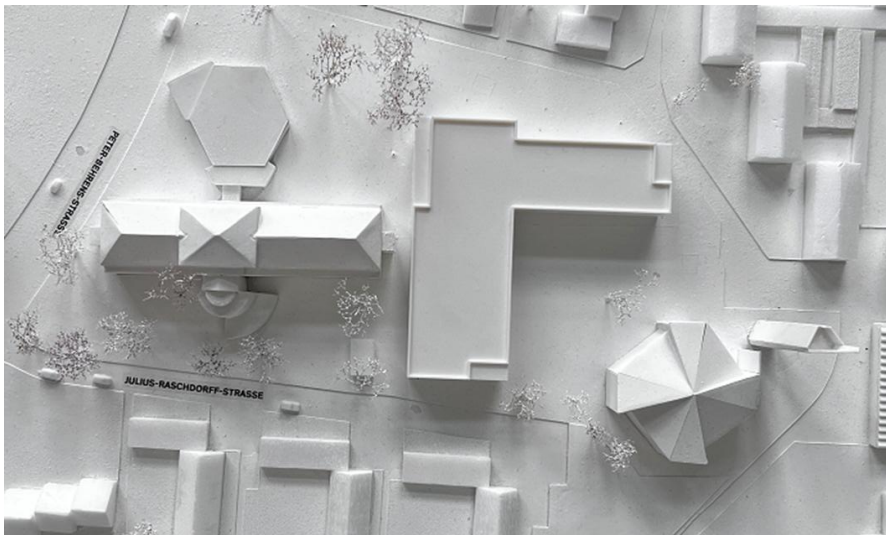


Quelle: Landeshauptstadt Düsseldorf, Amt für Statistik und Wahlen – Aktualisierte Bevölkerungsprognose; IT.NRW 2024 – Bevölkerungsvorausberechnung; IT.NRW 2024 - Pflegestatistik Stadt Düsseldorf 2011-2023 (Stichtag 15.12.), Berechnung des ISG 2024.

Julius-Raschdorff-Straße in Garath



Stand heute



Planung

Otto-Ohl-Haus Altbau



Julius-Raschdorff-Straße 2

- 82 Plätze stationäre Pflege
- 14 Plätze Kurzzeitpflege
- 16 Plätze Tagespflege
- Café

Vorerst: paralleler Weiterbetrieb

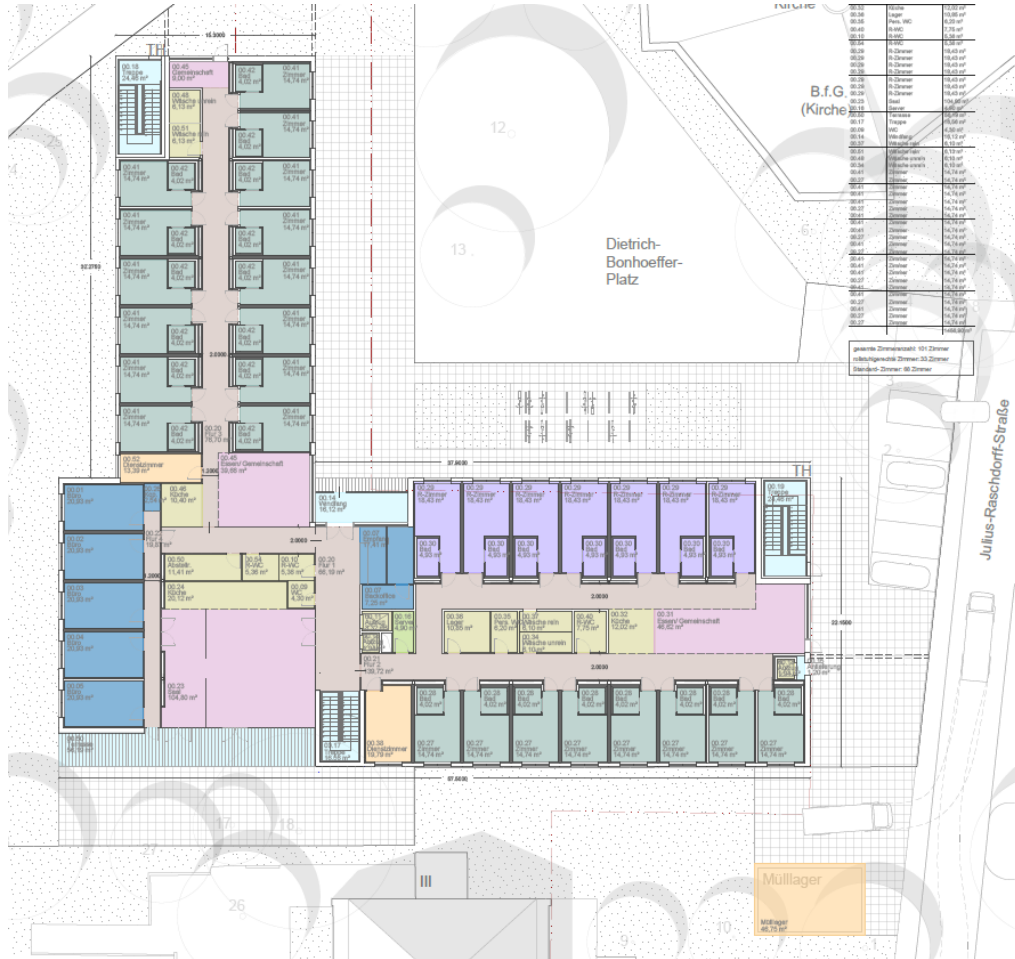
Grunddaten Neubau

- 101 Plätze werden voraussichtlich realisiert
- Davon 15 oder 29 Plätze Kurzzeitpflege
- Zeitplan: aktuell Ende der LP 02, Abriss geplant für 1. und 2. Quartal 2028, Bau bis Ende 2029, Inbetriebnahme 1. Quartal 2030
- Aktuell noch parallele Planung in Bauweise Holz-hybrid als Effizienzhaus 40 QNG und Konventionell nach GEG
- 3 Geschosse



Bauplanung

Erdgeschoss



1. OG



2. OG identisch



Gründe für das Projekt

- Bedarfsdeckung für die Zeit der „Babyboomer“
- Weiterer Beitrag zum Ausbau der Pflegeinfrastruktur im Düsseldorfer Süden
- Beitrag für Quartiersentwicklung => Senior*innen ziehen bei Bedarf im Stadtteil um
- Aufwertung der Straßenzüge Julius-Raschdorff- und Josef-Kleesattel-Straße
- Ggfs. Beitrag zur Klimaneutralität bis 2035 – „Leuchtturm“ bei Bau von Klimateffizienzhaus 40 QNG in Holzhybrid
- Der kirchliche Standort Garath wird gesichert und verantwortbar verändert.



Vielen Dank für Ihre Aufmerksamkeit!

Kontaktdaten

Diakonie Düsseldorf
Anna Waldhausen
Stabstelle Leben im Alter
Tel: 0211 73 53 126
anna.waldhausen@
diakonie-duesseldorf.de

Evangelische Kirchengemeinde in
Düsseldorf-Garath & -Hellerhof
Carsten Hilbrans
Pfarrer
Tel: 0211-617 49 30
carsten.hilbrans@ekir.de



