

Bezirksvertretung 10

Düsseldorf, 24.03.2026



Verortung der Düsselbikestationen im Stadtbezirk 10



Projekt- beschreibung

1. Projektbeschreibung



Düsselbike 2026

Der Rat hat in seiner Sitzung am 22.02.2024 die Verwaltung in Kooperation mit der Connected Mobility Düsseldorf GmbH (CMD) mit dem Aufbau und Betrieb eines **kommunalen Bikesharing-Systems in Düsseldorf** beauftragt. Am 01. Juli 2026 startet das System in drei Ausbaustufen. Ab dem 01. September ist der Vollbetrieb geplant.

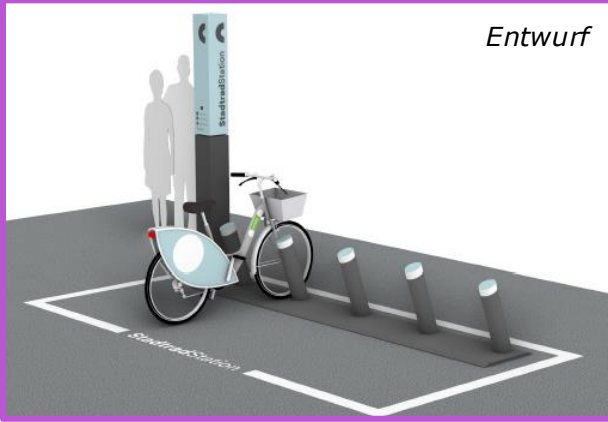
Kern des Düsseldorfer Bikesharing-Systems ist die Vernetzung und Integration in das Düsseldorfer Verkehrs- und Wirtschaftssystem: Geplant sind **2.500 Fahrräder** im stadteigenen Design in einem **strategischen Netz von ca. 400 Ausleih- und Rückgabeorten** im gesamten Stadtgebiet. Davon werden ca. 100 Stationen mit Bügelsystem exklusiv für das Düsselbike geschaffen („**Düsselbikestationen**“). Darüber hinaus ist die Mitnutzung bestehender und zukünftiger Sharingstationen geplant.

Insbesondere an ÖPNV-Knotenpunkten, in Wohnquartieren und Point of Interest sowie an Kooperationsstandorten können Fahrräder ausgeliehen und zurückgegeben werden. Die aktive Einbindung von Kooperationspartnern, insbesondere Arbeitgebern, Messe, Hotels und Hochschulen ermöglicht es, die sog. „erste“ und „letzte“ Meile zu schließen. Für eine optimale Vernetzung und Integration wurde ein datenbasiertes Standortkonzept erstellt.

Düsselbikestationen

Was sind Düsselbikestationen?

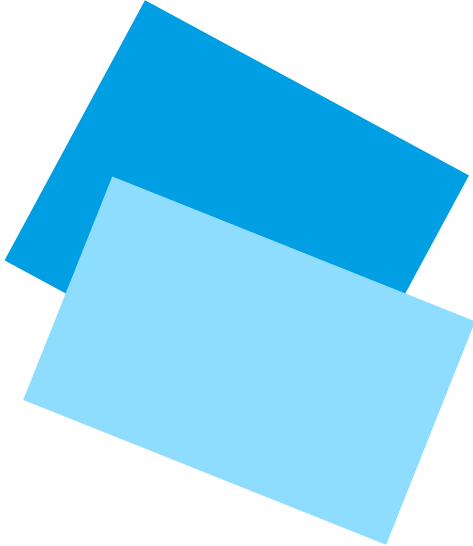
Entwurf



Düsselbikestationen sind **exklusive Abstellflächen** für das geplante **kommunale Düsseldorfer Bikesharing-System**.

Baulich werden diese analog zu den Sharingstationen durch **Bodenmarkierung** und **Beschilderung** gekennzeichnet sein. Darüber hinaus werden die Stadtradstationen zusätzlich mit einem **Bügel oder einer ähnlichen Vorrichtung** zum Abstellen der Sharing-Fahrräder ausgestattet sein.

Digital wird die markierte Fläche in der App des Dienstleisters sowie möglichen weiteren Apps (z.B. redy) angezeigt werden.



Die Stationen werden, **wenn immer es möglich ist**, auf freien Flächen im Seitenraum errichtet. Mancherorts ist es allerdings nötig, Flächen in Anspruch zu nehmen, die bislang dem ruhenden Pkw Verkehr dienen.

Die **Inanspruchnahme** dieser Flächen erfolgt immer **wohlüberlegt und in Betrachtung der angrenzenden Parkmöglichkeiten**. So werden mögliche Konflikte mit dem Fußverkehr sowie Beeinträchtigungen für mobilitätseingeschränkte Personen ausgeschlossen.

Die **Kapazitäten** der Stationen werden zunächst festgesetzt. Die Verwaltung behält sich vor, nach ersten Erfahrungen die Kapazitäten entsprechend anzupassen. Die **Größe** der Stationen umfasst in der Regel sieben und bei einem erhöhten Bedarf bis zu zehn Meter Länge.

Düsseldorfbike- stationen

BV 10 – Düsseldorfbikestationen 2026

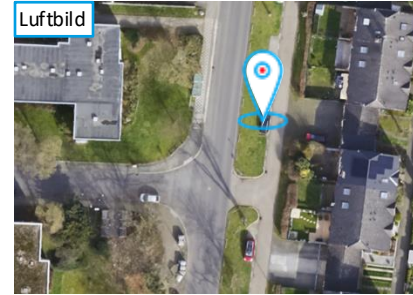
Adam-Stegerwald-Straße – gegenüber Am Garather Mühlenbach 10

Standort-Foto

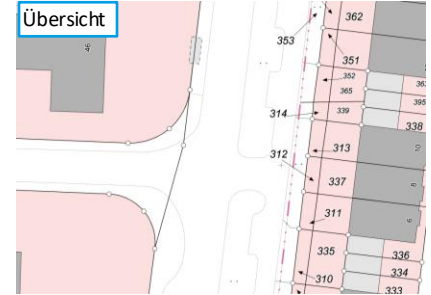


Fläche der Station

Luftbild



Übersicht



Stellplatzbedarf:

Ja

BV 10 – Düselbikestationen 2026

An der Kämpe – An der Kämpe 75

Standort-Foto

Fläche der Station



8 Connected Mobility Düsseldorf GmbH

Luftbild



Stellplatzbedarf:

Übersicht



Ja

Düsseldorf Nähe trifft Freiheit

BV 10 – Düsseldorfbikestationen 2026

Garath S Ostseite – Frankfurter Straße 211

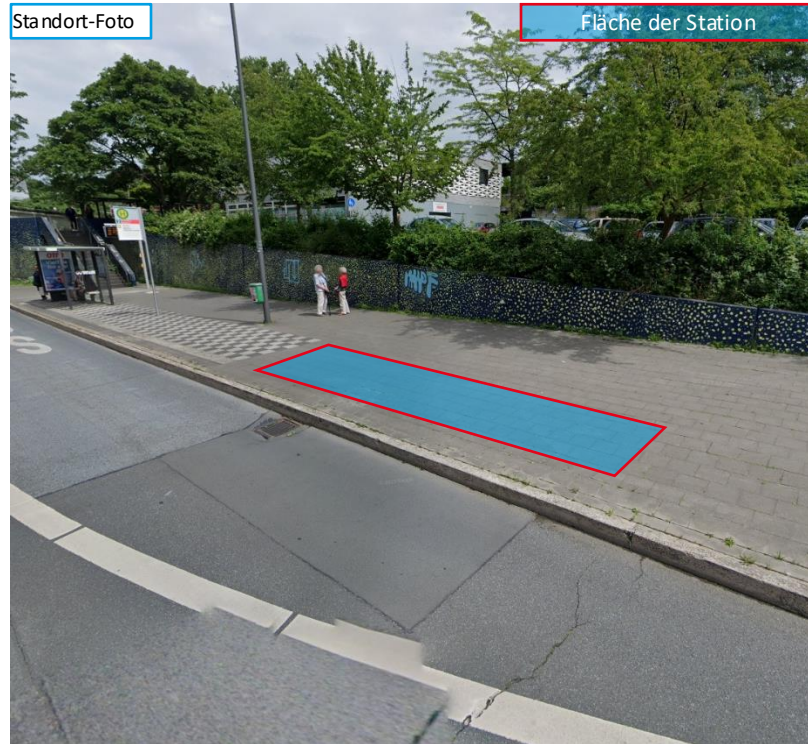


Stellplatzbedarf:

Ja

BV 10 – Düselbikestationen 2026

Garath S Westseite – gegenüber Emil-Barth-Straße 1



Stellplatzbedarf:



Nein

BV 10 – Düsseldorfbikestationen 2026

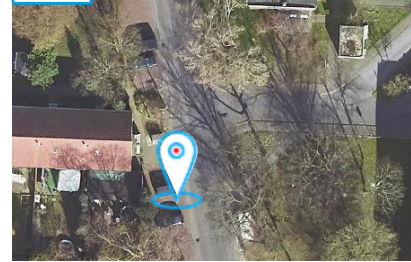
Greifswalder Straße – Stralsunder Straße 137

Standort-Foto

Fläche der Station



Luftbild



Übersicht



Stellplatzbedarf:

Ja

BV 10 – Düsseldorfbikestationen 2026

Helene-Weber-Straße – Helene-Weber-Straße 8

Standort-Foto

Fläche der Station



Luftbild



Übersicht

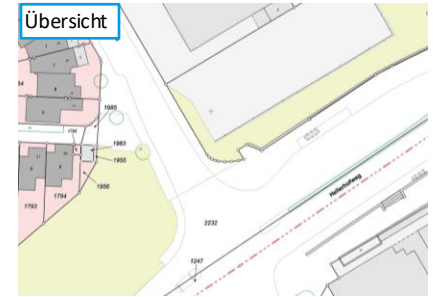


Stellplatzbedarf:

Ja

BV 10 – Düsseldorfbikestationen 2026

Hellerhof S – Bertha-von-Suttner-Straße 11, Ecke Hellerhofweg



Stellplatzbedarf:

Nein

BV 10 – Düsseldorfbikestationen 2026

Osteroder Straße – Osteroder Straße 1

Standort-Foto

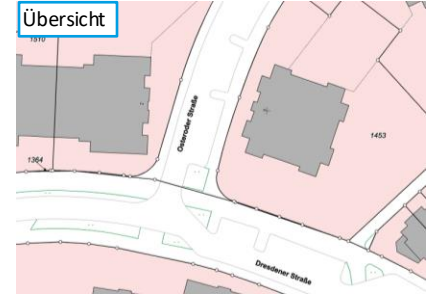
Fläche der Station



Luftbild



Übersicht



Stellplatzbedarf:

Ja