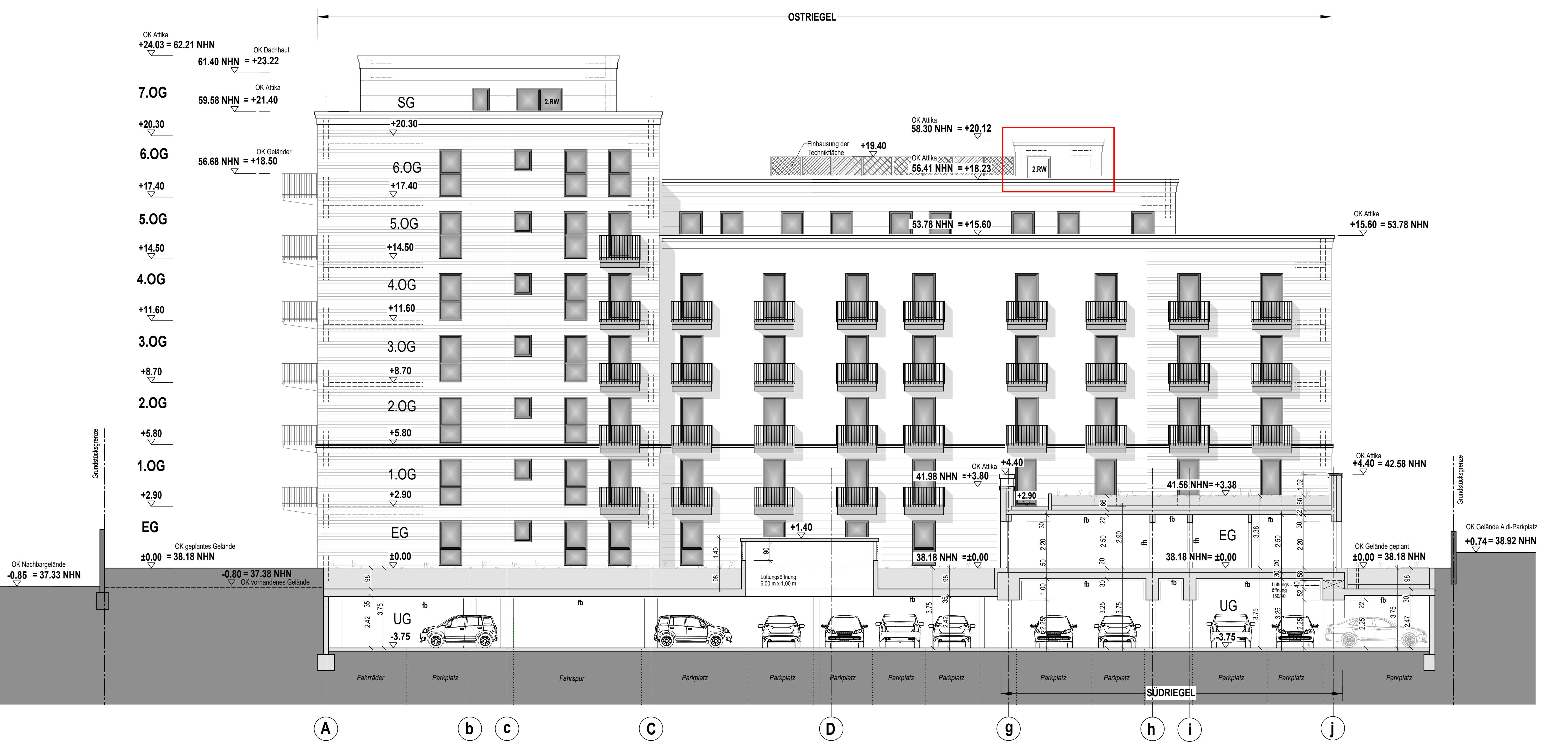


SCHNITT C-C

- Änderung Tr-Haus 1: Errichtung Einhausung des Treppenhauses (2. baulicher Rettungsweg)
- Änderung Tr-Haus 4: Errichtung Einhausung des Treppenhauses (2. baulicher Rettungsweg)
- Änderung Tr-Haus 6: Errichtung Einhausung des Treppenhauses (2. baulicher Rettungsweg)



SCHNITT D-D

LEGENDE zum Brandverhalten der Bauteile:

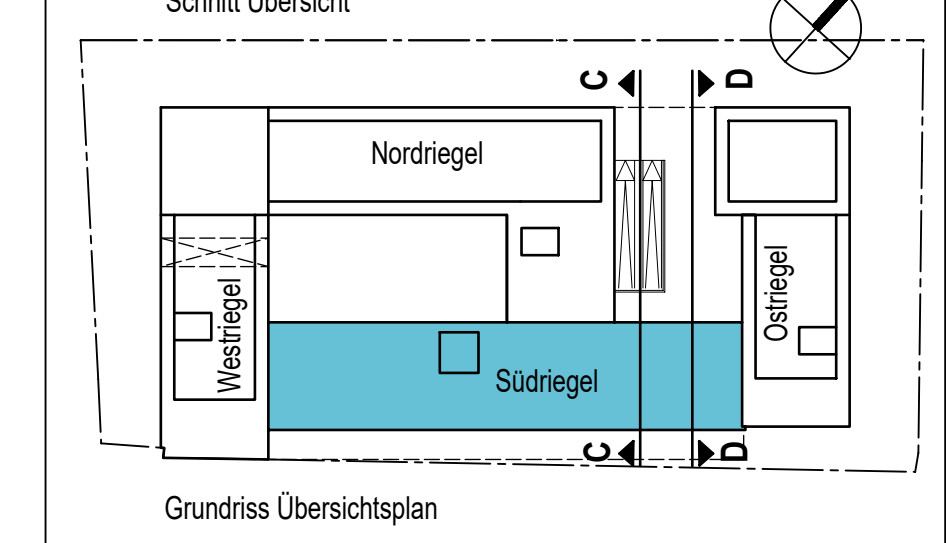
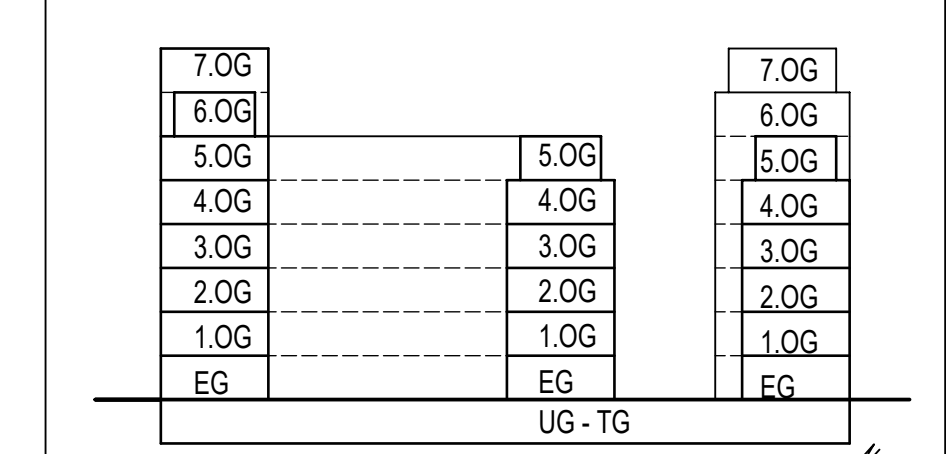
- fh = feuerhemmend (F30)
- hfh = hochfeuerhemmend (F60)
- fb = feuerbeständig (F90)
- WaBW = Bauart einer Brandwand (F90)
- BW = Brandwand (F90)
- dT = dichtschliessende Tür
- dsT = dicht- und selbstschliessende Tür
- rdT = rauchdicht- und selbstschliessende Tür
- hT = feuerhemmende Tür, dicht- u. selbstschliessend (T30)
- fh rdT = feuerhemmende Tür, rauchdicht- und selbstschliessend (T30 RS)
- hfh rdT = hochfeuerhemmende Tür, dicht- und selbstschliessend (T60)
- hT rdT = hochfeuerhemmende Tür, rauchdicht- und selbstschliessend (T60 S)
- fb rdT = feuerbeständige Tür, dicht- u. selbstschliessend (T90)
- fb rdT = feuerbeständige Tür, rauchdicht- u. selbstschliessend (T90RS)

SYMBOL

- ABRUCH
- BESTAND
- NEU

OKFF EG +0,00 = 38,18 NHN
 ALLE BRÜSTUNGS-, VORLAGEN- UND ÖFFNUNGSMASSE AB OKFF

1									
2									
3									
4									
5									
6									
7									
8									
9									
10									



PROJEKT:
 Errichtung Mehrfamilienhaus
 mit Tiefgarage, Paketshop und Cafe
 Vogelsanger Weg 35-47 40470 Düsseldorf

BAUHERR:

4. Nachtragsbauantrag			
PROJEKT NR.	MASSSTAB	GLEDERUNGS-CODE	INDEX
707	1:100	ARC-4-X-SC-CC-DD-AG-00	

Schnitt C-C, Schnitt D-D