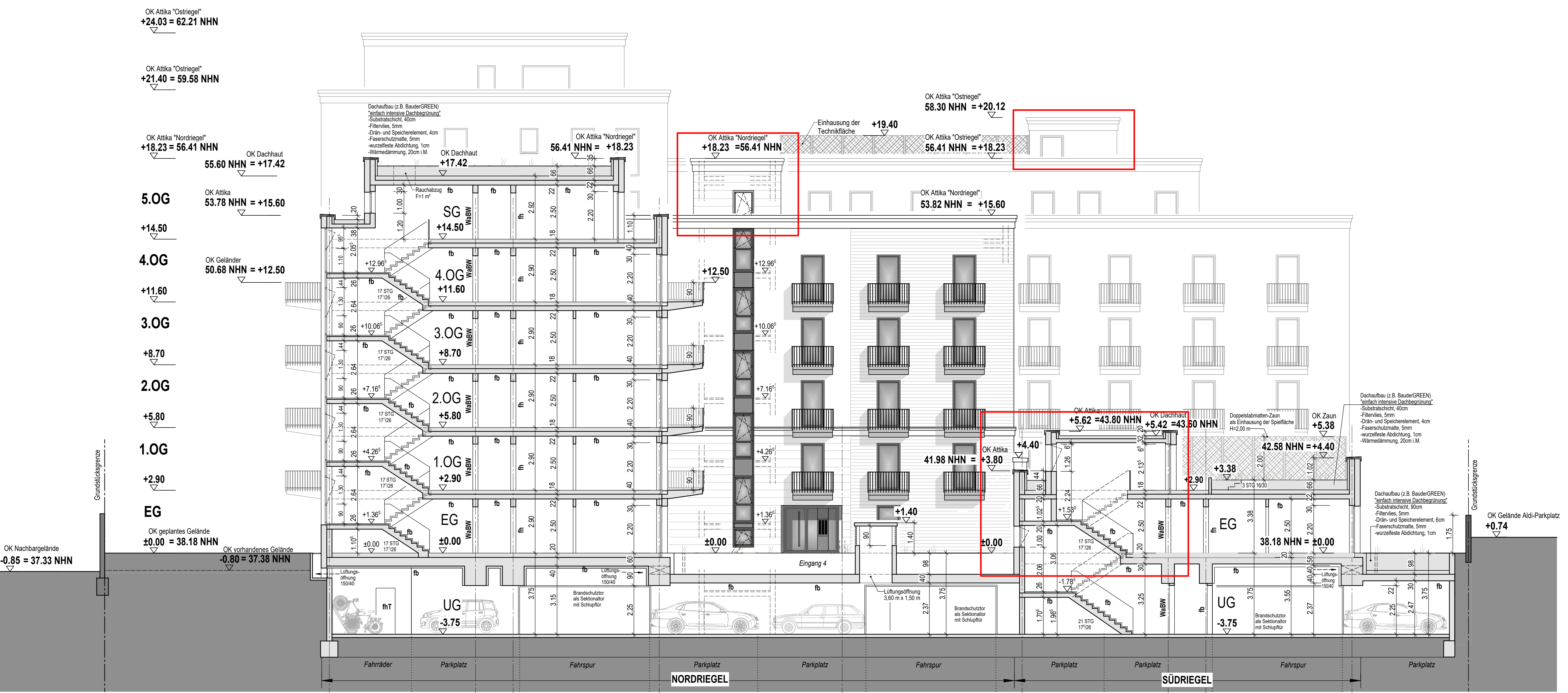


SNITT A-A

- Änderung Tr-Haus 1: Errichtung Einhausung des Treppenhauses (2. baulicher Rettungsweg)
- Änderung Tr-Haus 4: Errichtung Einhausung des Treppenhauses (2. baulicher Rettungsweg)
- Änderung Tr-Haus 6: Errichtung Einhausung des Treppenhauses (2. baulicher Rettungsweg)
- Änderung Tr-Haus 7: Errichtung Einhausung des Treppenhauses (Zugang Spiel- und Freizeittfläche)



SNITT B-B

LEGENDE zum Brandverhalten der Bauteile:

fh	= feuerhemmend (F30)
hfh	= hochfeuerhemmend (F60)
fb	= feuerbeständig (F90)
WaBW	= Bauart einer Brandwand (F90)
BW	= Brandwand (F90)
dT	= dichtschließende Tür
dsT	= dicht- und selbstschließende Tür
rdT	= rauchdicht- und selbstschließende Tür
rhT	= feuerhemmende Tür, rauchdicht- und selbstschließend (T30 RS)
rh rdT	= hochfeuerhemmende Tür, rauchdicht- und selbstschließend (T60 RS)
hfh rdT	= hochfeuerhemmende Tür, rauchdicht- und selbstschließend (T90 RS)
fb rdT	= feuerbeständige Tür, rauchdicht- und selbstschließend (T90 RS)

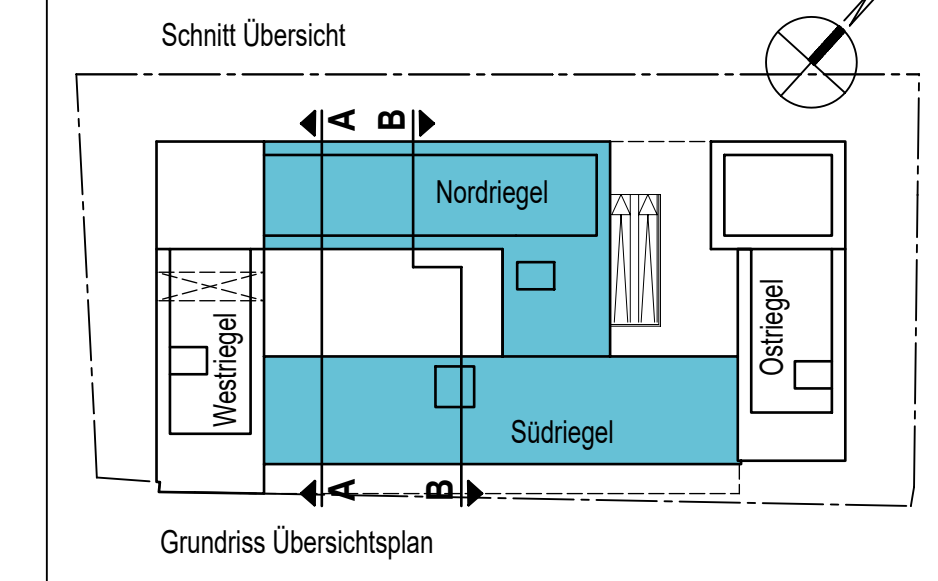
SYMBOL

X	= ABRUCH	■	= BESTAND	□	= NEU
---	----------	---	-----------	---	-------

OKFF EG +0,00 = 38,18 NHN
ALLE BRÜSTUNGS-, VORLAGEN- UND ÖFFNUNGSMASSE AB OKFF

1	2	3	4	5	6	7	8	9	10

7.OG	7.OG
6.OG	6.OG
5.OG	5.OG
4.OG	4.OG
3.OG	3.OG
2.OG	2.OG
1.OG	1.OG
EG	EG
UG - TG	UG - TG



PROJEKT: Errichtung Mehrfamilienhaus mit Tiefgarage, Paketshop und Cafe
Vogelsanger Weg 35-47 40470 Düsseldorf

BAUHERR:

4. Nachtragsbauantrag			
PROJEKT NR.	707	MASSSTAB	1:100
GLIEDERUNGSCODE	ARC-4-X-SC-AA-BB-00	INDEX	

ARCHITECTEN INGENIEURE BILLSTEIN

SIEGBURGER STR. 231
50679 KÖLN
TEL 0221 980438-0
FAX 0221 980438-20
www.aib.de