

KGS RATHER KREUZWEG

Finanzierung

Anlage 01 zur Vorlage SCHUA/055/2025

***Nr. der zutreffenden Mittelbereitstellung bitte angeben**
 1 = Haushaltsplan-Entwurf
 2 = Veränderungsverzeichnis
 3 = überplanmäßige / außerplanmäßige Bereitstellung
 4 = Umstellung im Budget
 5 = Mittel sind bereits veranschlagt bzw. vorausgibt
 6 = Sonstiges (Begründung siehe unten)

Konto	Jahr 2025		Jahr 2026		Jahr 2027		Jahr 2028		Jahr 2029		Jahr 2030		Gesamt
	Mittelbereitstellung in EUR	Nr.	Mittelbereitstellung in EUR	Nr.	Mittelbereitstellung in EUR	Nr.	Mittelbereitstellung in EUR	Nr.	Mittelbereitstellung in EUR	Nr.	Mittelbereitstellung in EUR	Nr.	
Schulgebäude													
21 211 01; 7.90047428.A0, 78510000 Schulbau, SOM			6.110.609	6	8.836.824	6	4.967.306	6	4.715.705				24.630.444
Grundschule, Hochbaumaßnahme			6.110.609		8.836.824		4.967.306		4.715.705				24.630.444
Sportgebäude (Finanzierung Amt 40 - Sport)													
21 211 01; 7.90047428.A2, 78510000 Schulbau, SOM			2.225.059	6	3.476.492	6	1.794.067	6	1.582.318				9.077.937
Grundschule, Hochbaumaßnahme			6*		184.332	6*	148.627	6*	141.099				762.063
1.10.61.611.01, 74412000 Vorsteuer			2.409.391		3.764.497		1.942.694		1.723.417				9.840.000
Zwischensumme Auszahlungen/Aufwendungen Hochbau inkl. Sportgebäude brutto			8.520.000		12.601.321		6.910.000		6.439.122				34.470.444
Investives Inventar													
21 211 01; 7.90047428.A0, 78310000 Erwerb von VG > 410 EUR netto					443.018				10.857				453.876
Konsumtive Mittelanmeldung													
21 211 01; 7.90047428.K0, 54313800 Erwerb von VG < 410 EUR netto					235.536				97.100				332.636
21 211 01; 7.90047428.K0, 52813700 sonstige Sachleistungen schulorganisatorische Maßnahme					110.125				12.920				173.045
Summe Auszahlungen/Aufwendungen Hochbau inkl. Sportgebäude und Inventar brutto			8.570.000		13.390.000		6.910.000		6.560.000				35.430.000
Refinanzierung aus der Erstattung der Umsatzsteuer (Sportgebäude)													
1.10.61.611.01, 65220000 Einzahlung aus Vorsteuerüberhang			6*		-267.270	6*	-176.503	6*	-142.604	6*			-762.063
Summe Einzahlungen					-267.270		-176.503		-142.604				-762.063
Summe Auszahlungen			0		13.390.000		6.910.000		6.560.000		0		35.430.000
Gesamtkosten (Auszahlungen- und Einzahlungen)			0		13.122.730		6.733.497		6.417.395		-28.220		34.667.937

Begründung zu 6 : Anmeldung über Ratsliste
 Begründung zu 6* : Es handelt sich um Steuermittel des BgA



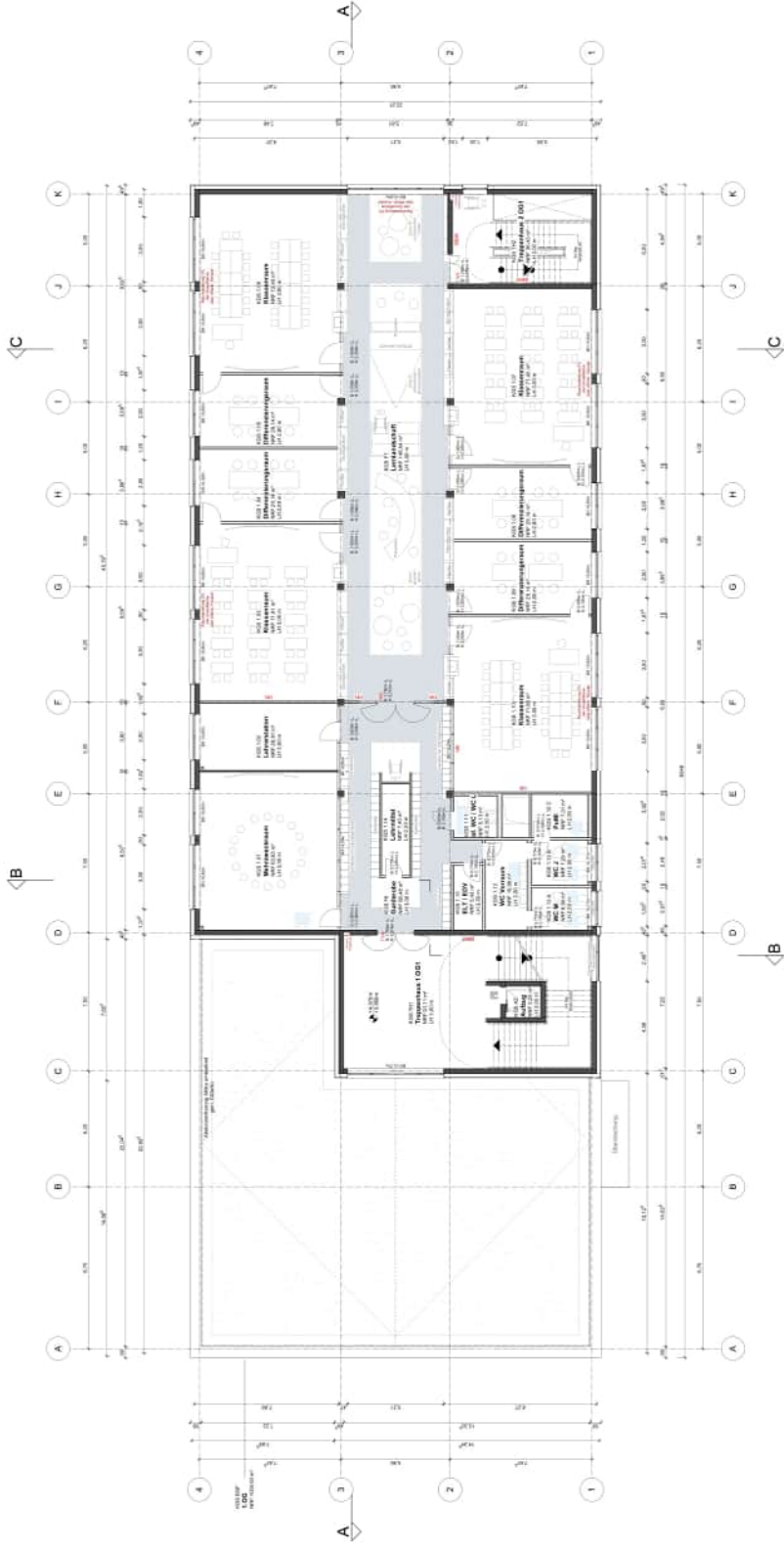
PROJEKT	Entwurf eines Erweiterungsbaus (EB) bestehend aus
OBJEKT	Erweiterung des Gebäudes
HAUPTZECK	Erweiterung des Gebäudes
INHALT	Architekturplan, Grundriss Erdgeschoss
NO. / DATUM	01 / 11.2020

KGS Rafter Kreuzweg
 Rafter Kreuzweg 21, 40472 Düsseldorf

PROJEKTLEITER
 RMA Immobilien Projekt Management
 Düsseldorf GmbH
 Am Trübenberg 43, 40889 Düsseldorf

WOLLENWEBER ARCHITEKTUR +
 WOLLENWEBER ARCHITEKTUR +
 Am Trübenberg 43, 40889 Düsseldorf

Grundriss Erdgeschoss	
PROJEKTLEITER	01.11.2020
PROJEKTLEITER	28.03.2025
PROJEKTLEITER	1.10.19.08 RMA_A90_3_Gr_EG_BT1_05
PROJEKTLEITER	2306
PROJEKTLEITER	1:100
PROJEKTLEITER	30.04.2025



1	101-200	Werkstätten
2	201-300	Lernräume
3	301-400	Küche, Cafeteria
4	401-500	Treppe, Lift

KGS Rafter Kreuzweg
 Rafter Kreuzweg 21, 40172 Düsseldorf

IMA Immobilien Projekt Management
 Düsseldorf GmbH
 Am Trübenberg 43, 40889 Düsseldorf

WOLLENWEBER ARCHITEKTUR +

Grundriss Obergeschoss 1	
PROJEKT	28.03.2025
ZEICHNER	1.165.018 RWV_ARC_3_06_21_100_BTT_06
VERLEGER	2306
MASSSTAB	1:100
BLATTNUMMER	30.04.2025



1	01.01.2025	Planung / Projektmanagement
2	01.01.2025	Architektur / Entwurf
3	01.01.2025	Struktur / Tragwerk
4	01.01.2025	Haustechnik / Sanitär, Heizung, Lüftung
5	01.01.2025	Elektrotechnik / Energie, Kommunikation
6	01.01.2025	Wasserbau / Außenanlagen
7	01.01.2025	Interieur / Möbeldesign
8	01.01.2025	Wirtschaftsprüfung / Kosten
9	01.01.2025	Recht / Baurecht
10	01.01.2025	Marketing / Öffentlichkeitsarbeit
11	01.01.2025	Management / Projektleitung
12	01.01.2025	Archivierung

KGS RATHER Kreuzweg
Rather Kreuzweg 21, 40472 Düsseldorf

W+ WOLLENWEBER ARCHITEKTUR +	
RMA - Immobilien Projekt Management Düsseldorf GmbH Am Trüppenberg 43, 40386 Düsseldorf	
Ansicht Nord	
Datum: 28.03.2025 Blatt: 1 von 1 Projekt: RWV_AFC_3_AK_-_NO_BT_08	Datum: 28.03.2025 Blatt: 1 von 1 Projekt: RWV_AFC_3_AK_-_NO_BT_08
Maßstab: 200% Blattgröße: 1100	Blattgröße: 1100



1. Entwurf 2. Genehmigungsplanung 3. Ausführungsplanung 4. Baubewilligung 5. Ausführung	
KGS Ralther Kreuzweg Ralther Kreuzweg 21, 40172 Düsseldorf	

RKM - Immobilien Projekt Management Düsseldorf GmbH Am Trippenberg 43, 40386 Düsseldorf	
WOLLENWEBER ARCHITEKTUR + WOLLENWEBER ARCHITEKTUR + Am Trippenberg 43, 40386 Düsseldorf	
Ansicht Süd	
Maßstab: 1:100 Datum: 28.03.2025 Entwurf: 1.195 (S.0) RWV_AFC_3_A_N_..._BU_BTY_04 Projektname: 2006	Blatt: 11/10 Datum: 28.03.2025



1	08.01.2025	Revisions-Pflichtbestätigung	
2	11.01.2025	Die Ausschreibung wurde freigegeben	
3	08.01.2025	Die Ausschreibung wurde freigegeben	
4	08.01.2025	Die Ausschreibung wurde freigegeben	
5	08.01.2025	Die Ausschreibung wurde freigegeben	
6	08.01.2025	Die Ausschreibung wurde freigegeben	

KGS Ralther Kreuzweg
Ralther Kreuzweg 21, 40172 Düsseldorf

IMA Interdisziplinäres Projekt Management Düsseldorf-Gürtel Am Truppenberg 43, 40396 Düsseldorf		WOLLENWEBER ARCHITEKTUR + Wollweberstraße 10 40225 Düsseldorf	
Ansicht West			
Maßstab	1:100	Datum	28.03.2025
Entwurf	1.195 (1.0)	Reviz./APC	JAN_/_WE_BIT_01
Projektname	2006	Blatt	28.04.2025



1	04.10.2025	Plan	Architektur
2	05.10.2025	Plan	Architektur
3	06.10.2025	Plan	Architektur
4	07.10.2025	Plan	Architektur
5	08.10.2025	Plan	Architektur
6	09.10.2025	Plan	Architektur
7	10.10.2025	Plan	Architektur
8	11.10.2025	Plan	Architektur
9	12.10.2025	Plan	Architektur
10	13.10.2025	Plan	Architektur
11	14.10.2025	Plan	Architektur
12	15.10.2025	Plan	Architektur
13	16.10.2025	Plan	Architektur
14	17.10.2025	Plan	Architektur
15	18.10.2025	Plan	Architektur
16	19.10.2025	Plan	Architektur
17	20.10.2025	Plan	Architektur
18	21.10.2025	Plan	Architektur
19	22.10.2025	Plan	Architektur
20	23.10.2025	Plan	Architektur
21	24.10.2025	Plan	Architektur
22	25.10.2025	Plan	Architektur
23	26.10.2025	Plan	Architektur
24	27.10.2025	Plan	Architektur
25	28.10.2025	Plan	Architektur
26	29.10.2025	Plan	Architektur
27	30.10.2025	Plan	Architektur
28	31.10.2025	Plan	Architektur
29	01.11.2025	Plan	Architektur
30	02.11.2025	Plan	Architektur
31	03.11.2025	Plan	Architektur
32	04.11.2025	Plan	Architektur
33	05.11.2025	Plan	Architektur
34	06.11.2025	Plan	Architektur
35	07.11.2025	Plan	Architektur
36	08.11.2025	Plan	Architektur
37	09.11.2025	Plan	Architektur
38	10.11.2025	Plan	Architektur
39	11.11.2025	Plan	Architektur
40	12.11.2025	Plan	Architektur
41	13.11.2025	Plan	Architektur
42	14.11.2025	Plan	Architektur
43	15.11.2025	Plan	Architektur
44	16.11.2025	Plan	Architektur
45	17.11.2025	Plan	Architektur
46	18.11.2025	Plan	Architektur
47	19.11.2025	Plan	Architektur
48	20.11.2025	Plan	Architektur
49	21.11.2025	Plan	Architektur
50	22.11.2025	Plan	Architektur
51	23.11.2025	Plan	Architektur
52	24.11.2025	Plan	Architektur
53	25.11.2025	Plan	Architektur
54	26.11.2025	Plan	Architektur
55	27.11.2025	Plan	Architektur
56	28.11.2025	Plan	Architektur
57	29.11.2025	Plan	Architektur
58	30.11.2025	Plan	Architektur
59	01.12.2025	Plan	Architektur
60	02.12.2025	Plan	Architektur
61	03.12.2025	Plan	Architektur
62	04.12.2025	Plan	Architektur
63	05.12.2025	Plan	Architektur
64	06.12.2025	Plan	Architektur
65	07.12.2025	Plan	Architektur
66	08.12.2025	Plan	Architektur
67	09.12.2025	Plan	Architektur
68	10.12.2025	Plan	Architektur
69	11.12.2025	Plan	Architektur
70	12.12.2025	Plan	Architektur
71	13.12.2025	Plan	Architektur
72	14.12.2025	Plan	Architektur
73	15.12.2025	Plan	Architektur
74	16.12.2025	Plan	Architektur
75	17.12.2025	Plan	Architektur
76	18.12.2025	Plan	Architektur
77	19.12.2025	Plan	Architektur
78	20.12.2025	Plan	Architektur
79	21.12.2025	Plan	Architektur
80	22.12.2025	Plan	Architektur
81	23.12.2025	Plan	Architektur
82	24.12.2025	Plan	Architektur
83	25.12.2025	Plan	Architektur
84	26.12.2025	Plan	Architektur
85	27.12.2025	Plan	Architektur
86	28.12.2025	Plan	Architektur
87	29.12.2025	Plan	Architektur
88	30.12.2025	Plan	Architektur
89	31.12.2025	Plan	Architektur
90	01.01.2026	Plan	Architektur
91	02.01.2026	Plan	Architektur
92	03.01.2026	Plan	Architektur
93	04.01.2026	Plan	Architektur
94	05.01.2026	Plan	Architektur
95	06.01.2026	Plan	Architektur
96	07.01.2026	Plan	Architektur
97	08.01.2026	Plan	Architektur
98	09.01.2026	Plan	Architektur
99	10.01.2026	Plan	Architektur
100	11.01.2026	Plan	Architektur

KGS Ralther Kreuzweg
Ralther Kreuzweg 21, 40172 Düsseldorf

BIM - Integriertes Projekt Management Düsseldorf GmbH Am Truppenberg 43, 40396 Düsseldorf	
WOLLENWEBER ARCHITEKTUR+ Wollnenweber Architektur + Am Truppenberg 43, 40396 Düsseldorf	
Ansicht Nord	
Blattname: BIM - Integriertes Projekt Management Blattnummer: 001 Blatttitel: Ansicht Nord Blattgröße: A3 Blattformat: 297x420mm Blattfarbe: Schwarz/Weiß Blatttyp: Architektur	Datum: 28.03.2025 Uhrzeit: 11:05:10 Benutzer: RWV_AFC_3_LAN_..._NO_BITZ_DE Projekt: 2206 Blattgröße: 1100

