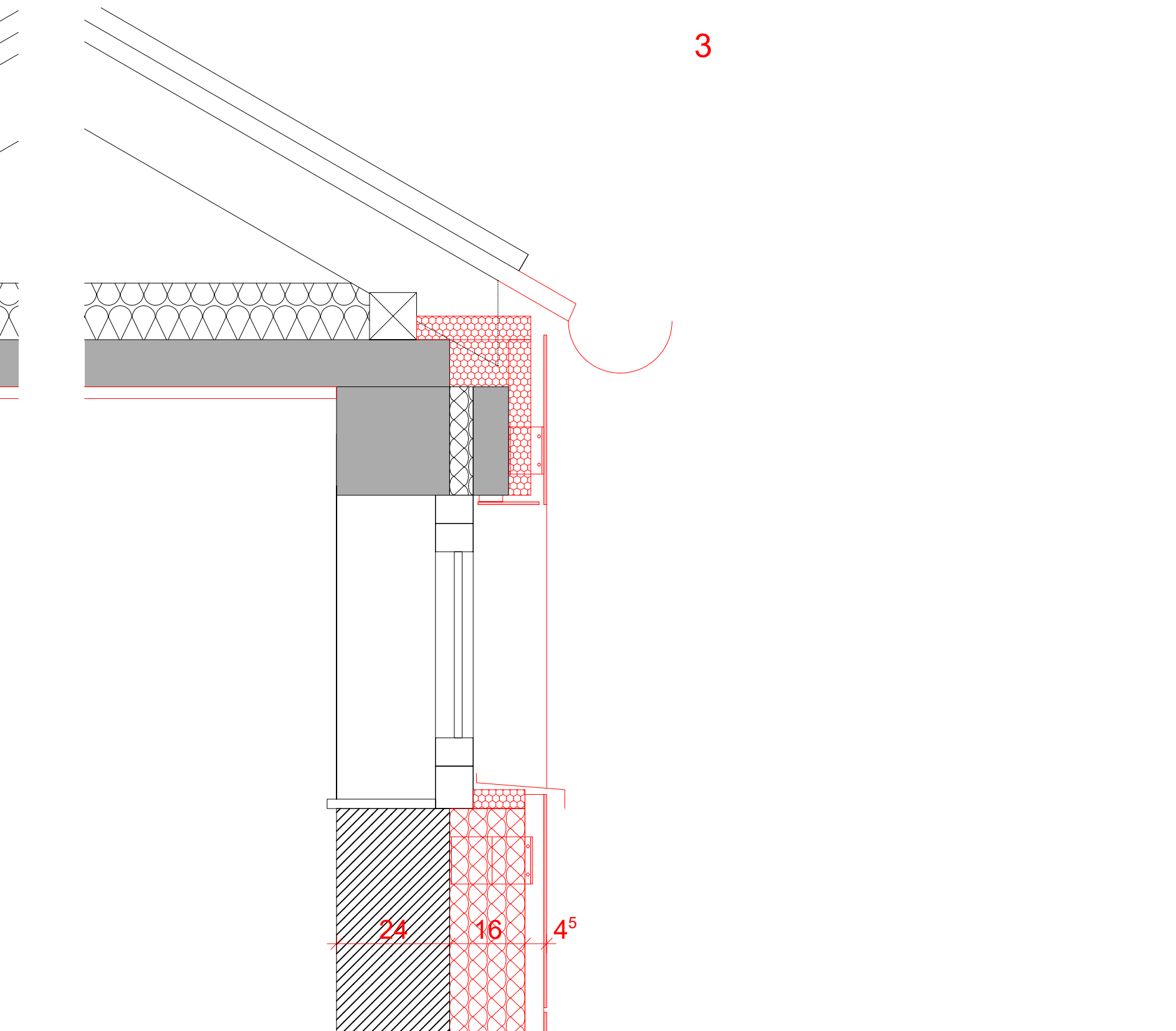
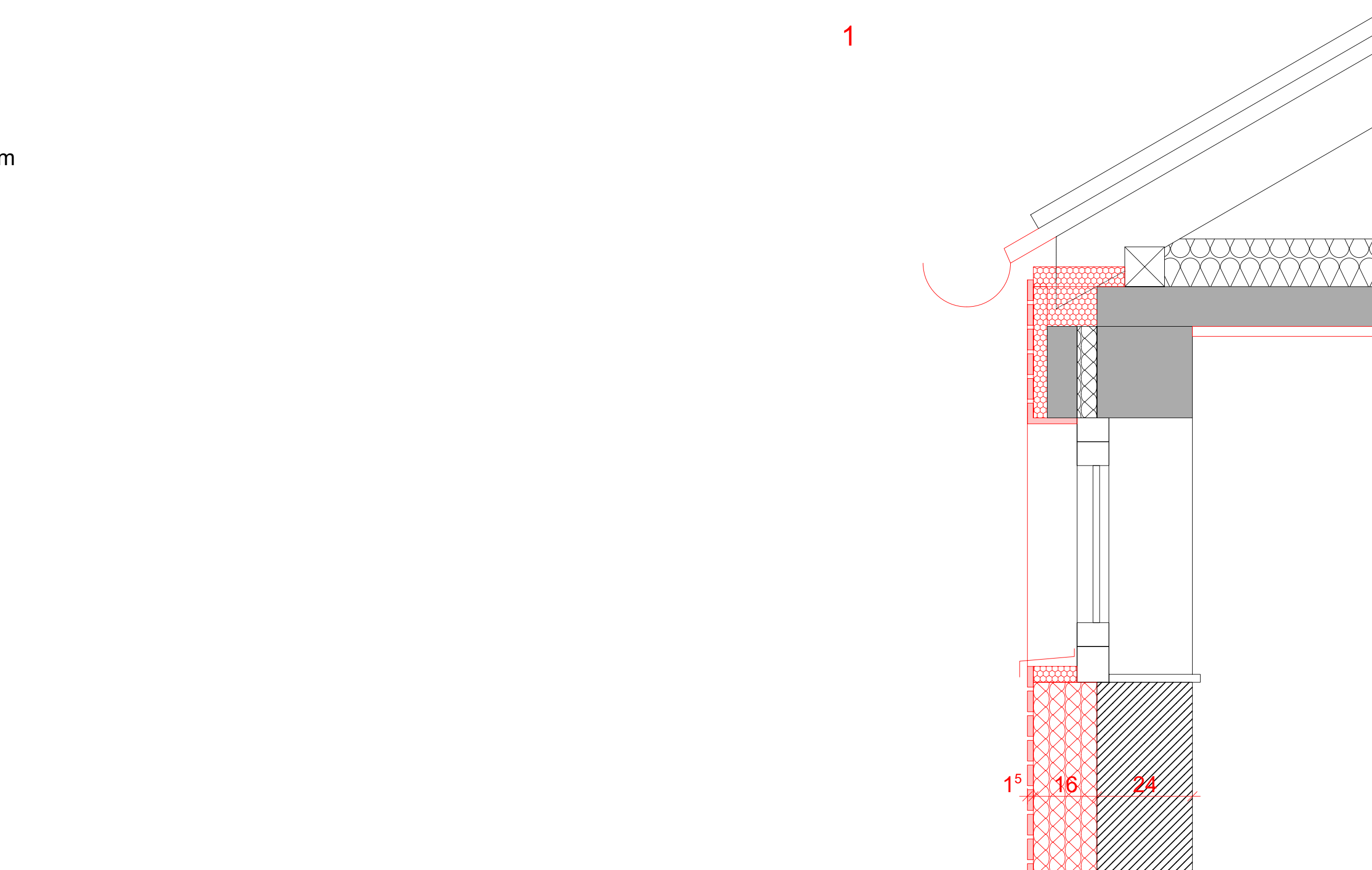
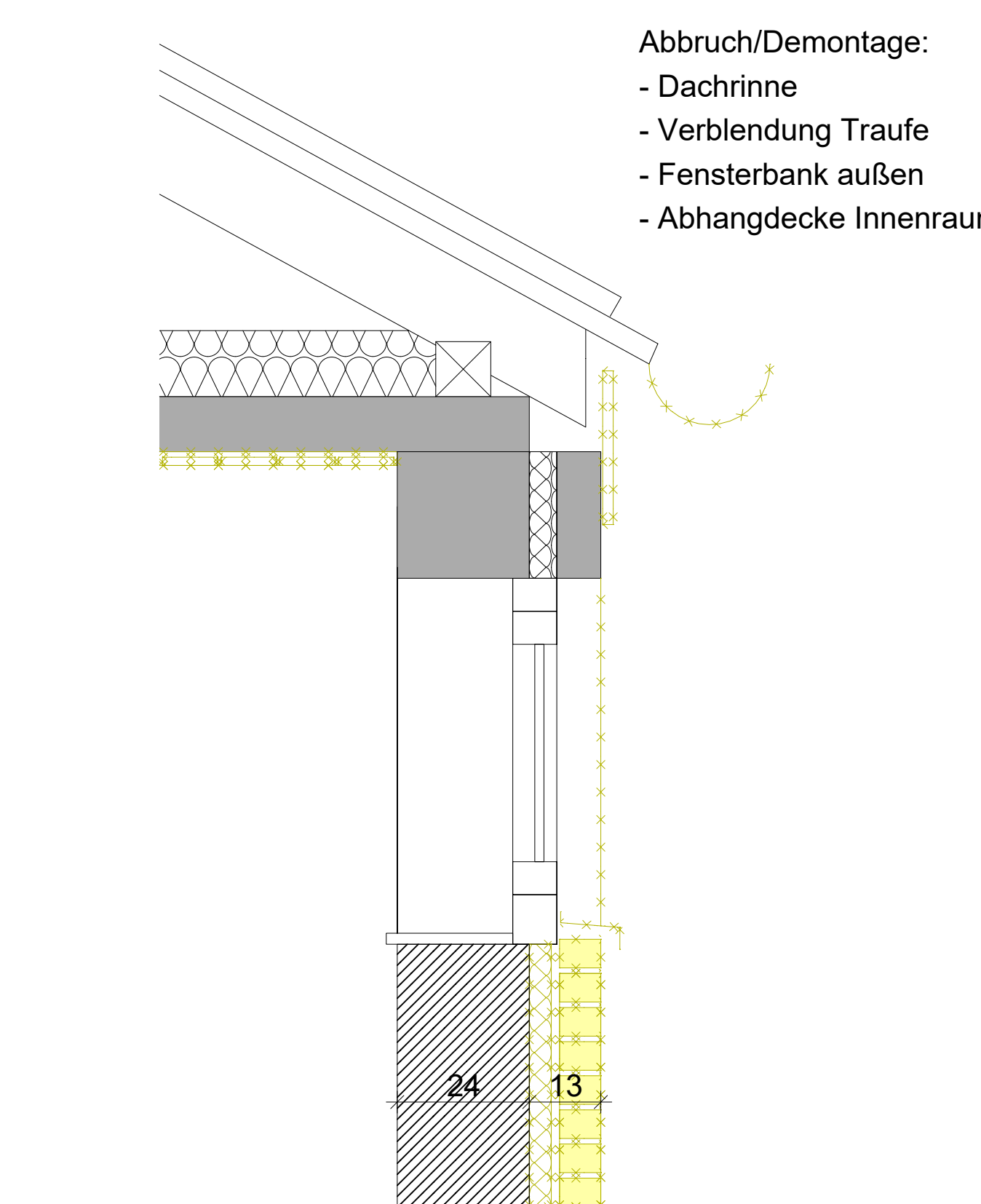
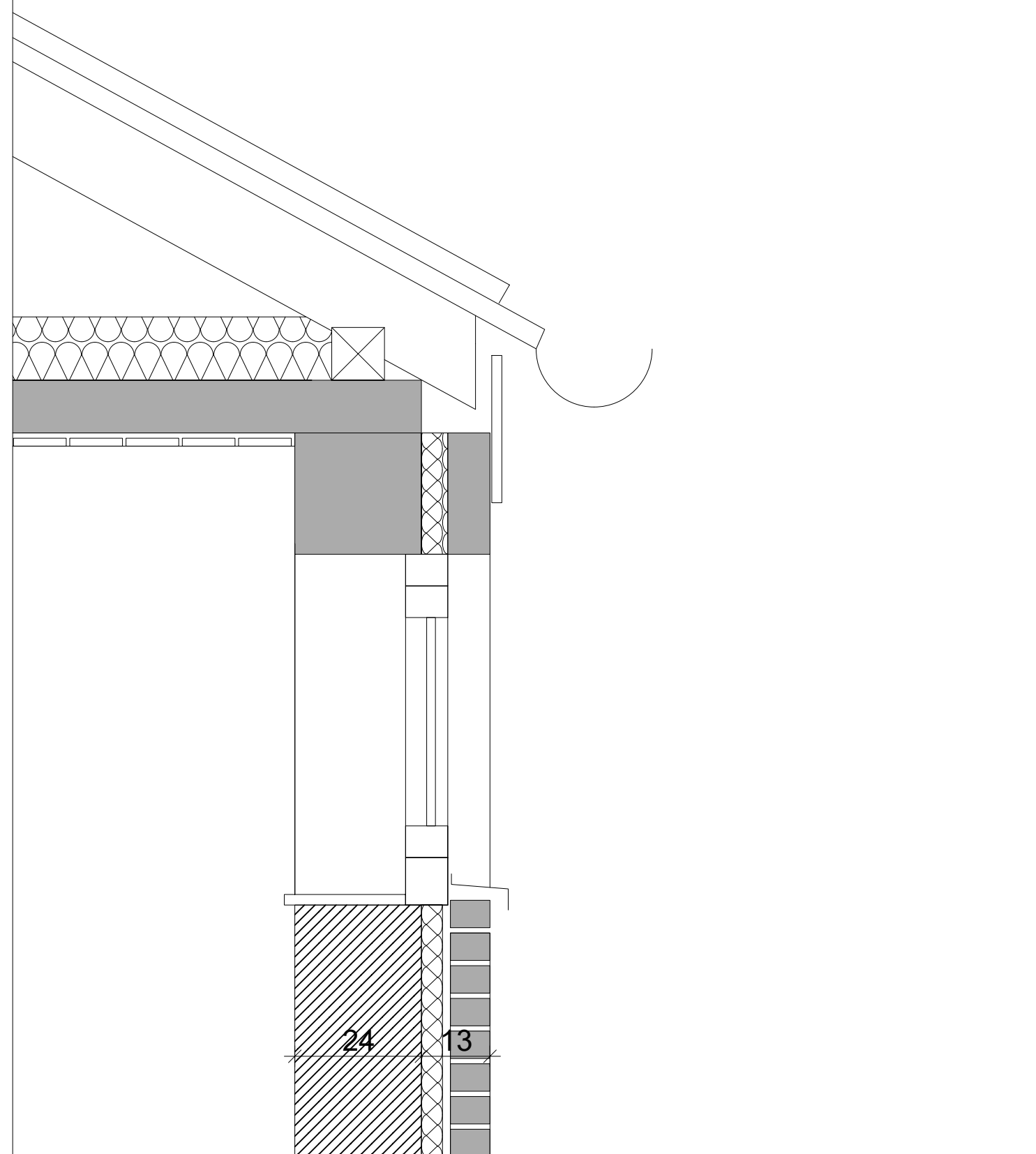
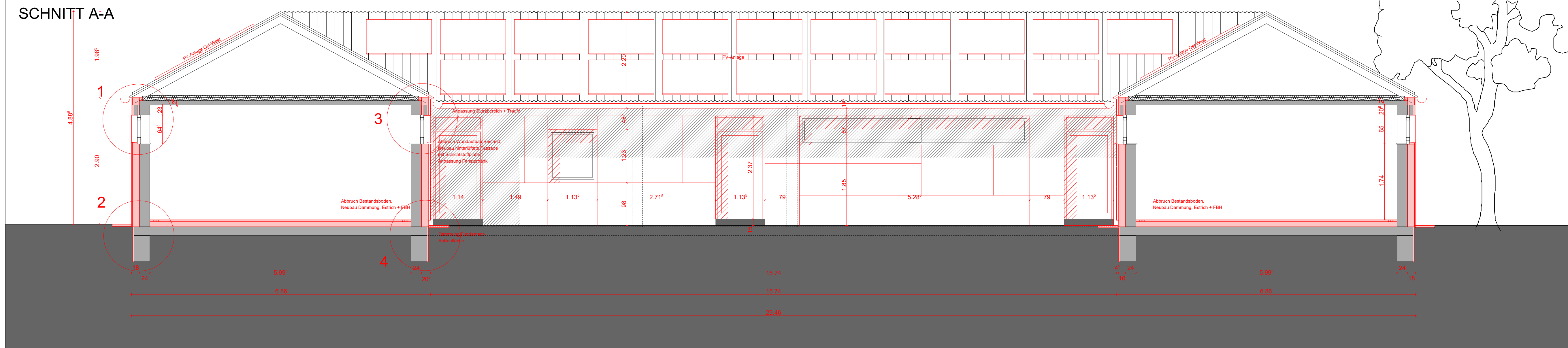


SCHNITT A-A



Abbruch/Demontage:  
 - Dachrinne  
 - Verblendung Traufe  
 - Fensterbank außen  
 - Abhangdecke Innenraum

Wandaufbau Bestand:  
 - Innenputz d= 1,0 cm  
 - Tragende Wand 24,0 cm  
 - Dämmung ca. 5,0 cm  
 - Luftschicht ca. 1,0 cm  
 - Klinker d= ca. 7,0 cm

Abbruch:  
 - Dämmung ca. 5,0 cm  
 - Klinker d= ca. 7,0 cm  
 - Abbruch Bodenbelag ca. 1,0 cm  
 - Abbruch Estrich ca. 5,0 cm

Wandaufbau Außenseite saniert:  
 - Innenputz d= 1,0 cm  
 - Tragende Wand 24,0 cm  
 - Dämmung d= 16,0 cm  
 - Klinker d= 1,5 cm

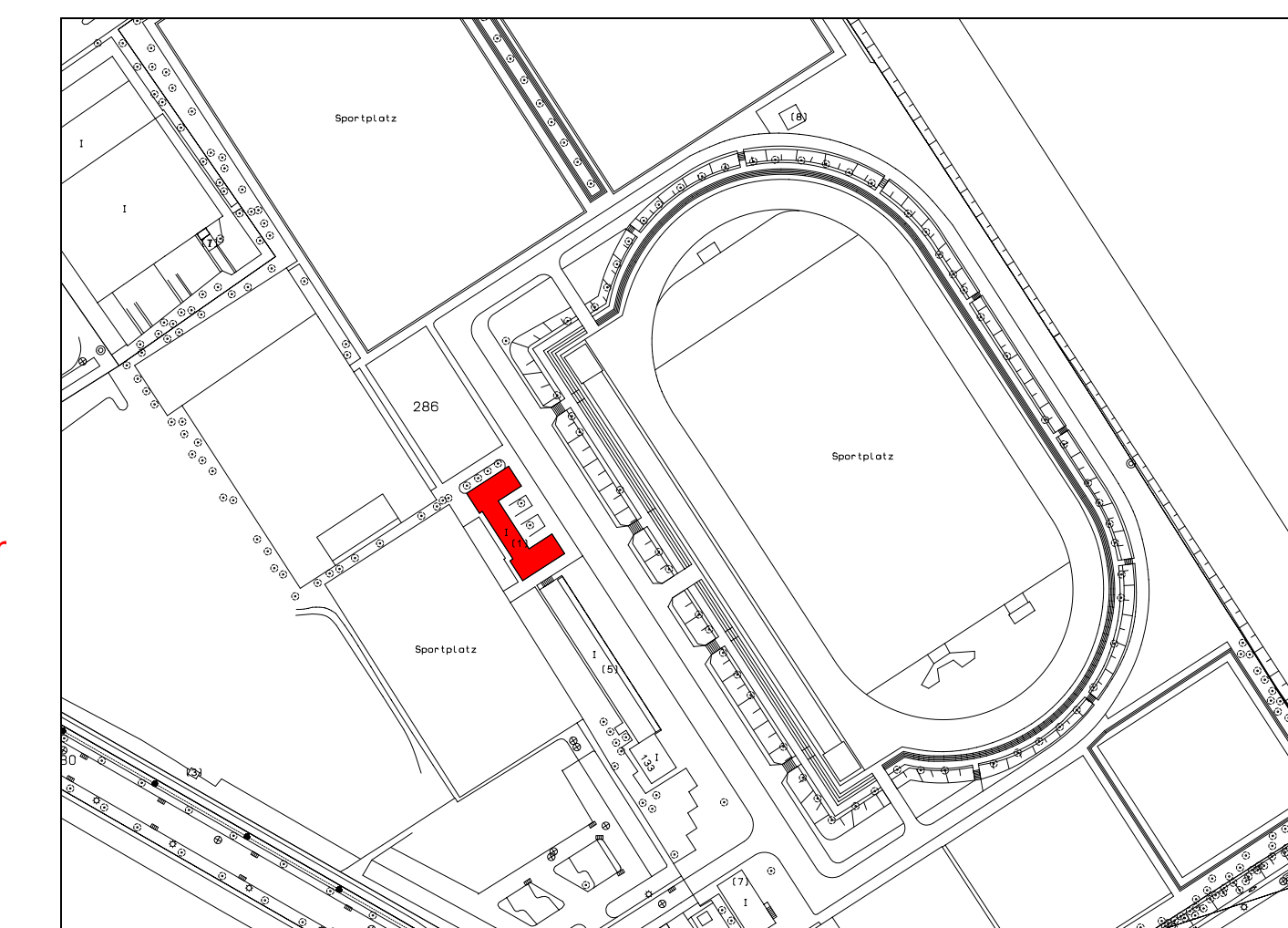
Wandaufbau Hofseite saniert:  
 - Innenputz d= 1,0 cm  
 - Tragende Wand 24,0 cm  
 - Dämmung d= 16,0 cm  
 - Hinterlüfete Fassade (Trespa o.ä.) r  
 - Luftschicht d= 4 cm,  
 - Schichtstoffplatte d= 8 mm (sichtbar)

SANIERUNGSKONZEPT

- INNEN:
- Abbruch Bodenbelag/Sockelleisten inkl. Estrich und ggf. Abdichtung
  - Abbruch Bestands-Heizkörper inkl. Zuleitungen
  - Demontage Sanitärobjekte
  - > Fußbodenheizung neu inkl. Dämmung
  - > Bodenbelag neu
  - > Sanitärobjekte neu

- AUßEN:
- Abbruch Klinker + Dämmung
  - Abbruch Fensterbänke
  - Abbruch asbesthaltige Faserplatte im Sturzbereich Fenster

- > 16 cm Wärmedämmung (WLG 0035) +
- a) Klinkerriegeln
- b) Schichtstoffplatte hinterlüftet
- > Dämmung Fundament bis -1,0 m
- > Fensterbänke neu
- > Abkoffierung Sturzbereich neu inkl. Dämmung
- > Anpassung halbkreisförmige Dachrinne



BEZIRKSSPORTANLAGE KOBLENZER STR. 133, GEBÄUDE 02			
BAUHERR Stadt Düsseldorf Sportamt Arenastr. 1 40474 Düsseldorf	FREIGABE, DATUM, UNTERSCHRIFT		
ARCHITEKT / PLANUNG Vössing Ingenieurgesellschaft mbH Brunnenstr. 29-31 40223 Düsseldorf Tel. 0211-9054-5 Fax: 0211 9054-619	FREIGABE, DATUM, UNTERSCHRIFT		
PLANUNGSPHASE 02 - Konzept Sanierung	STAND, DATUM	16.01.2024	
PLANINHALT Grundriss EG, Schnitt AA, Details Fassade	MAßSTAB	INDEX	a
Plan-Nr. 4953-03-G02_0010_a	Index	Index Datum	Seiten
	a	13.05.24	njn
Für diesen Entwurf übernimmt das Team nur die fachliche Verantwortung. Veränderungen und Weitergaben an Dritte erfolgt nur mit ausdrücklicher Genehmigung des Planer/Team. Der Maßstab kann nachträglich Änderungen unterliegen.			