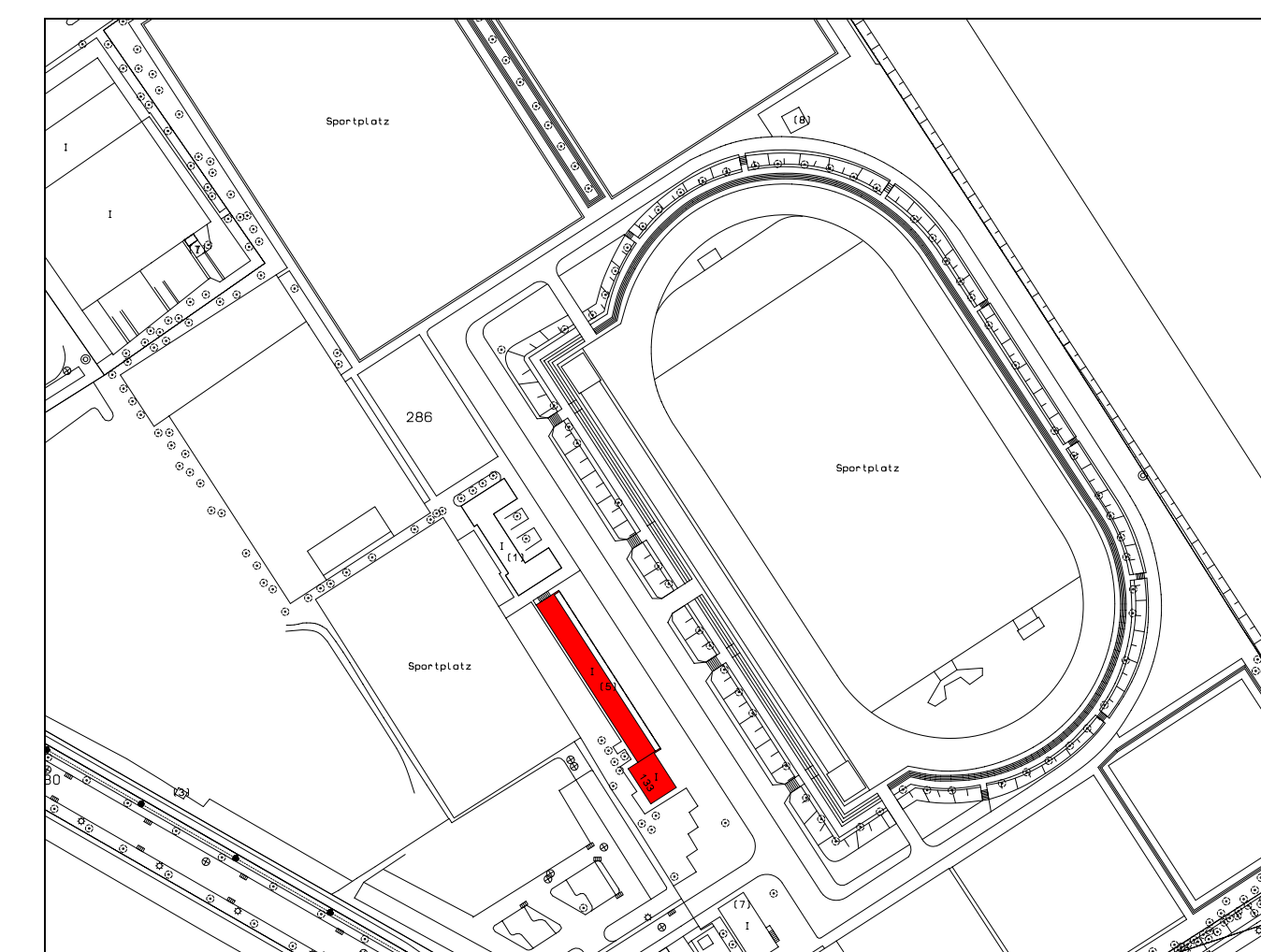
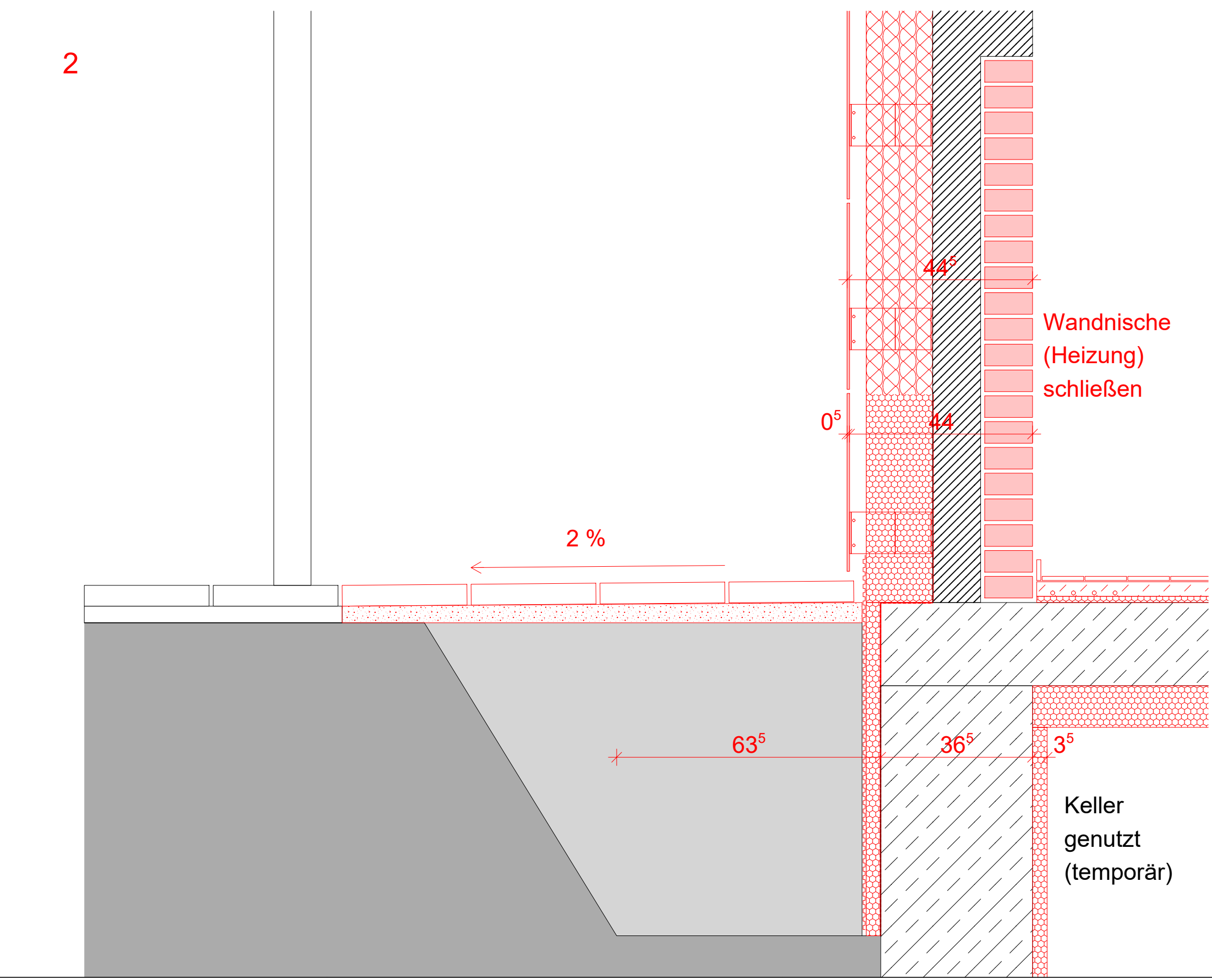
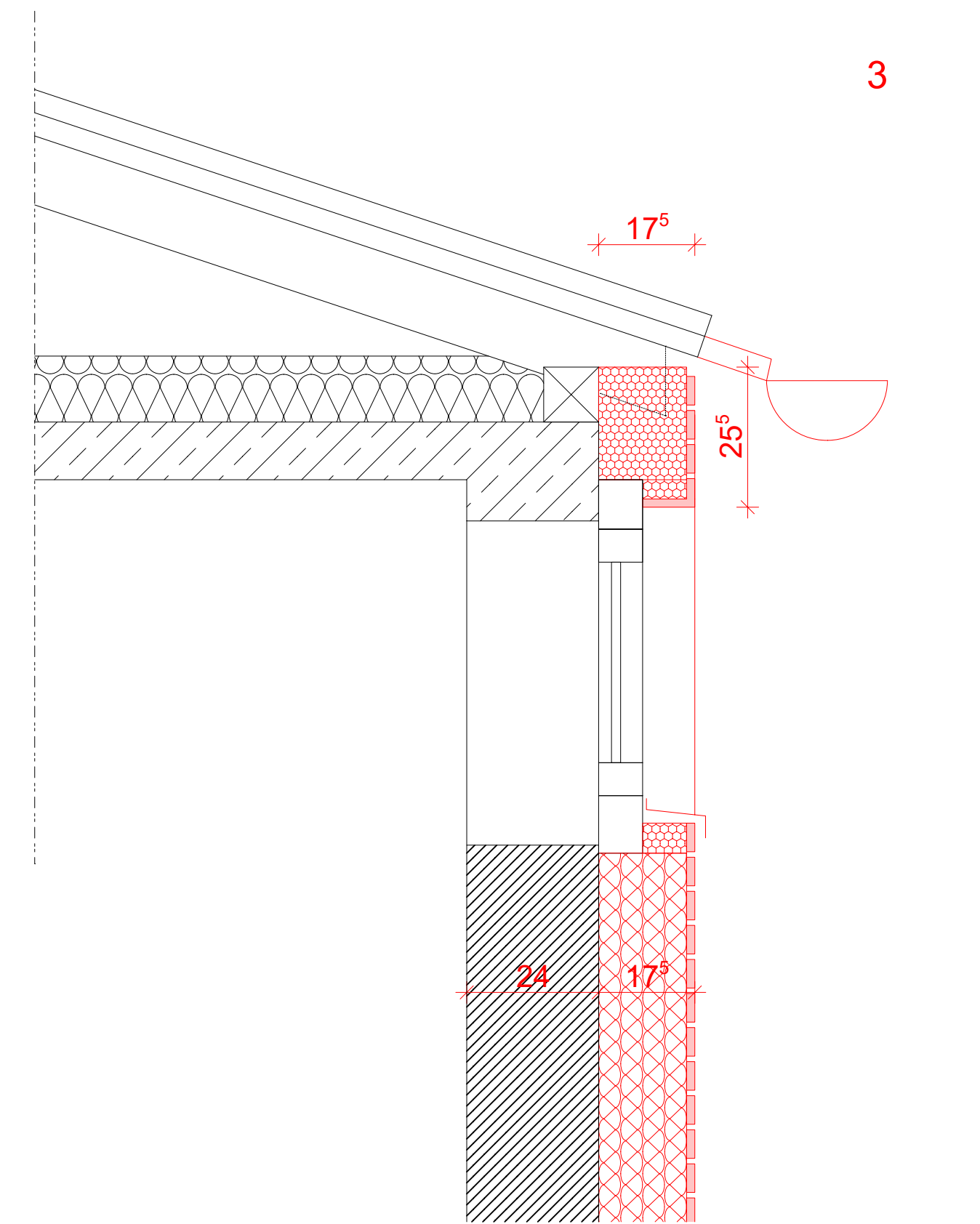
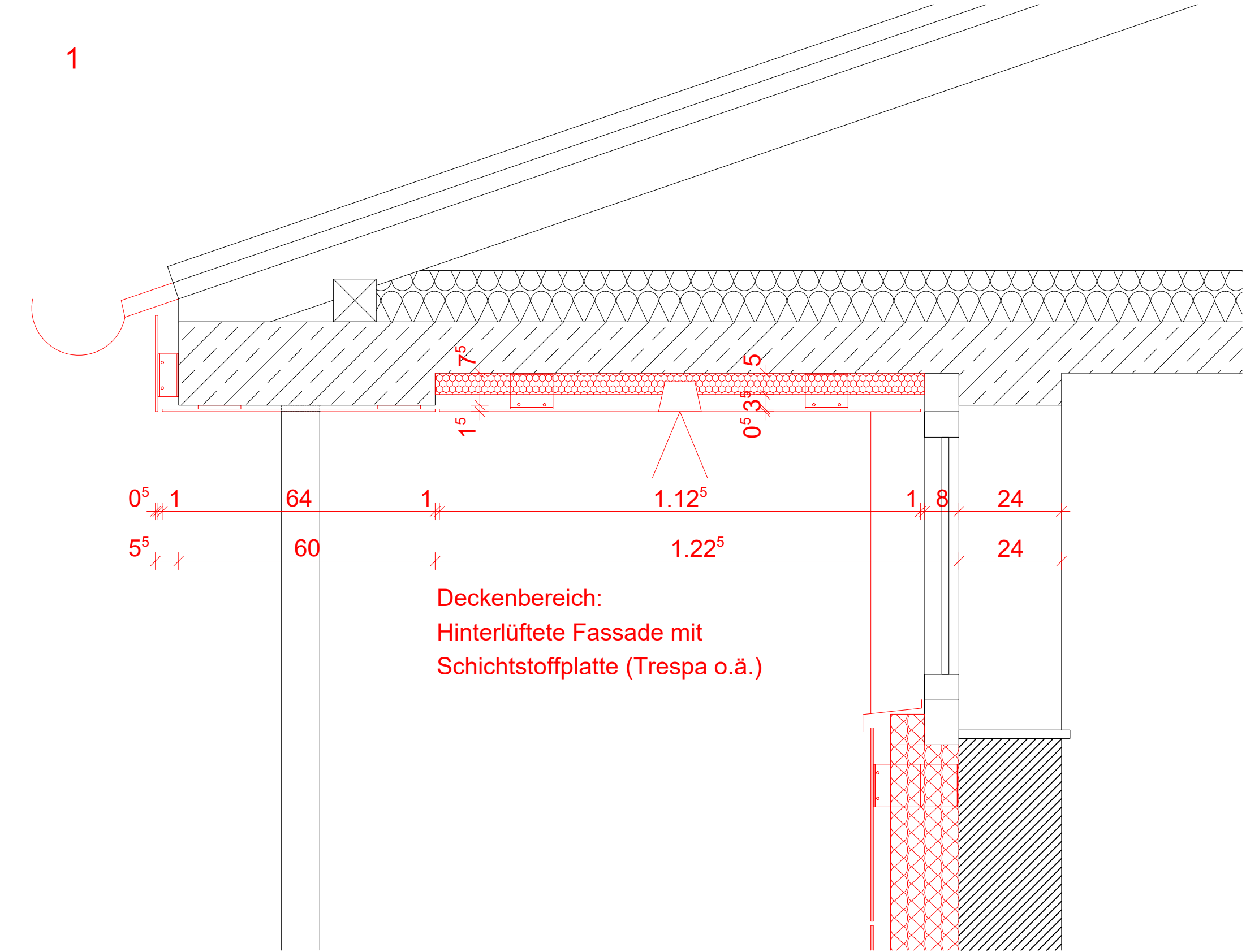


**SANIERUNGSKONZEPT**

- AUßEN:**
- Abbruch Klinker + Dämmung
  - Abbruch Fensterbänke
  - Abbruch asbesthaltige Faserplatte im Sturzbereich Fenster
  - > 16 cm Wärmedämmung (WLG 0035) + a) Klinkerriemchen
  - > b) Schichtstoffplatte hinterlüftet
  - > Dämmung Fundament bis -1,0 m
  - > Innendämmung genutzte Kellerräume
  - > Dämmung Kellerdecke unterseitig ungenutzte Kellerräume
  - > Fensterbänke neu
  - > Abkofferrung Sturzbereich neu inkl. Dämmung
  - > Anpassung Dachrinne

**SANIERUNGSKONZEPT**

- INNEN:**
- Abbruch Bodenbelag/Sockelleisten inkl. Estrich und ggf. Abdichtung
  - Abbruch Bestands-Heizkörper inkl. Zuleitungen
  - > Schließung von Wandnischen (Heizkörper)
  - > Fußbodenheizung neu inkl. Dämmung
  - > Bodenbelag neu



<b>BEZIRKSPORTANLAGE KOBLENZER STR. 133, GEBÄUDE 01</b>	
<b>BAUHERR</b> Stadt Düsseldorf Sportamt Arenastr. 1 40474 Düsseldorf	<b>FREIGABE, DATUM, UNTERSCHRIFT</b>
<b>ARCHITEKT / PLANUNG</b> Vössing Ingenieurgesellschaft mbH Bismarckstr. 20-31 40223 Düsseldorf Tel. 0211-9054-0 Fax. 0211-9054-619	<b>FREIGABE, DATUM, UNTERSCHRIFT</b>
<b>PLANUNGSPHASE</b> 03- Entwurfsplanung Sanierung	<b>STAND, DATUM</b> 16.01.2024
<b>PLANINHALT</b> Grundriss KG-EG, Schnitt AA, BB, Fassadendetails	<b>MASSSTAB</b> 1:100
<b>INDEX</b>	<b>INDEX</b>
<b>Blatt Nr.</b> 4953-03-G01_0010	<b>Blattgröße</b> DIN A 0