

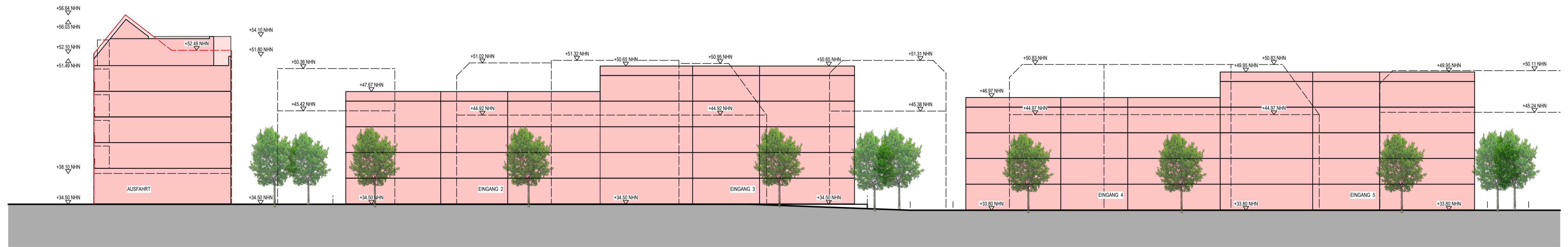
NORDWESTANSICHT - GEBÄUDE 5

NORDWESTANSICHT - GEBÄUDE 4

NORDWESTANSICHT - GEBÄUDE 3

NORDWESTANSICHT - GEBÄUDE 2

GEBÄUDE 1



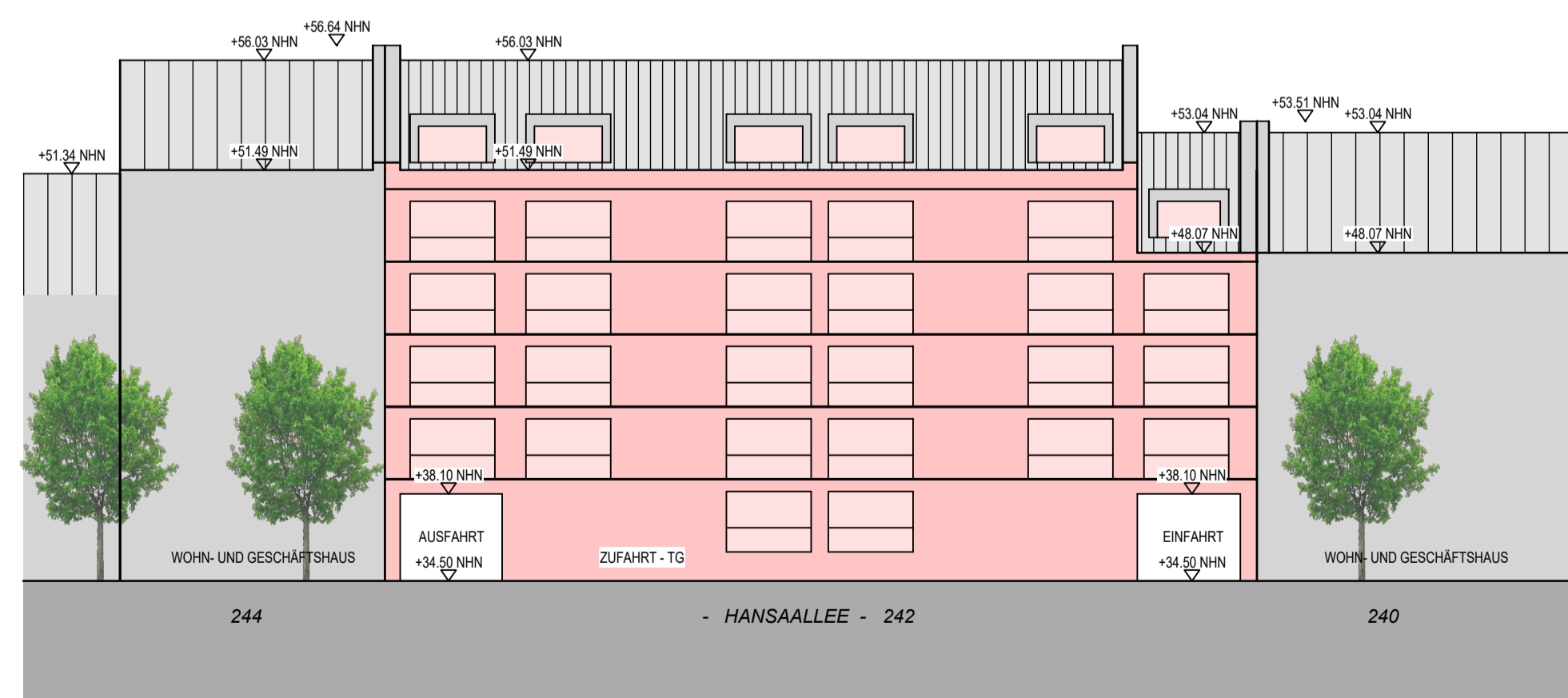
GEBÄUDE 1

SÜDOSTANSICHT - GEBÄUDE 2

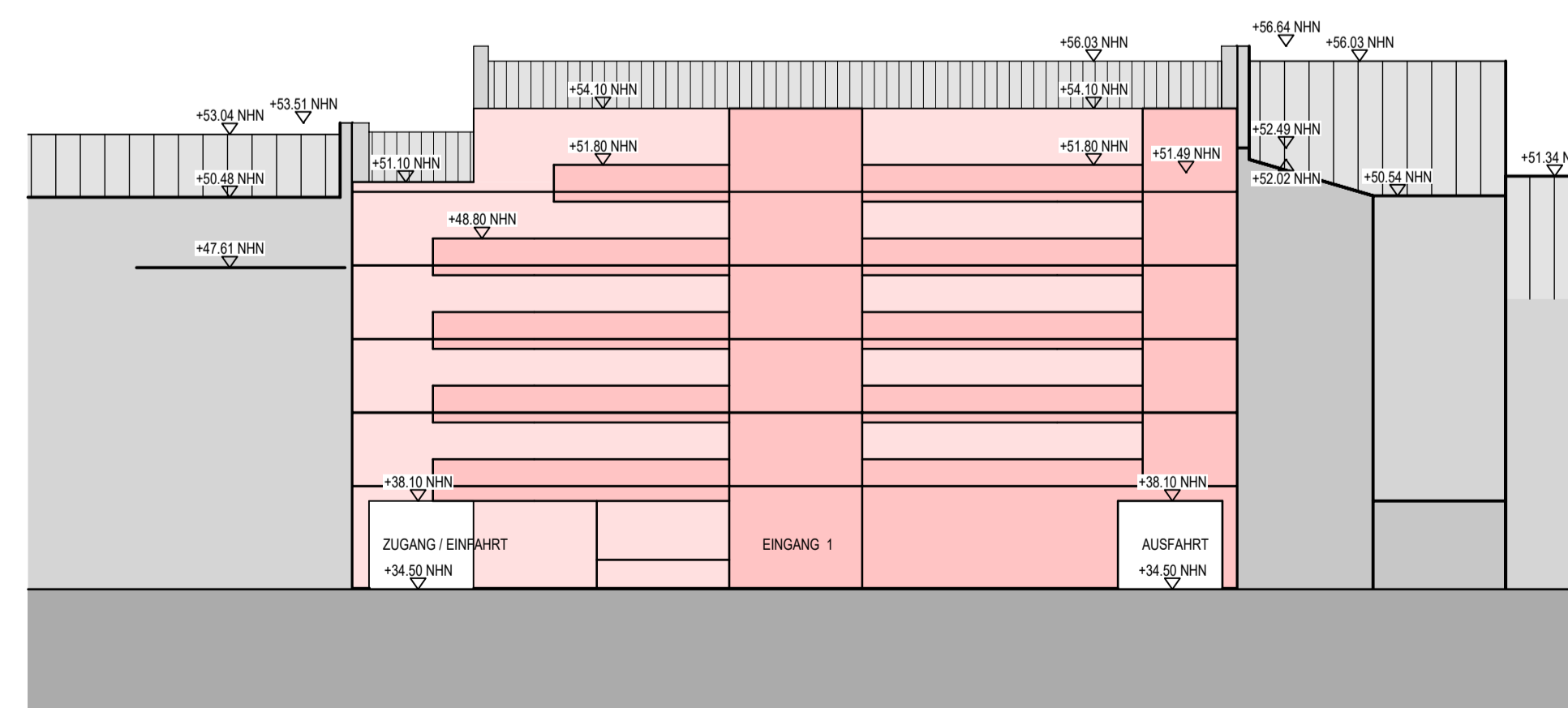
SÜDOSTANSICHT - GEBÄUDE 3

SÜDOSTANSICHT - GEBÄUDE 4

SÜDOSTANSICHT - GEBÄUDE 5



SÜDWESTANSICHT - GEBÄUDE 1



NORDOSTANSICHT - GEBÄUDE 1

WOHNQUARTIER HANSAALLEE 242, DÜSSELDORF

Gemarkung:		Heerdt	Flur 29 / Flurstücke 52
Bauherr / Bevollmächtigter		Entwurfsverfasser / Antragsteller	
25.08.2025	Erstellung		
Index	Datum	Änderung	Gez.
Projekt		NEUBAU EINER WOHNANLAGE FÜR 120 WE MIT TG	
Entwurfsverfasser		Hansallee 242, 242a, 242b, 242c, 242d D - 40547 Düsseldorf - Heerdt	
Bauherr			
Planinhalt		Projektnr.	QR-Code
Plancode		Maßstab	
		A1 = 1-250	