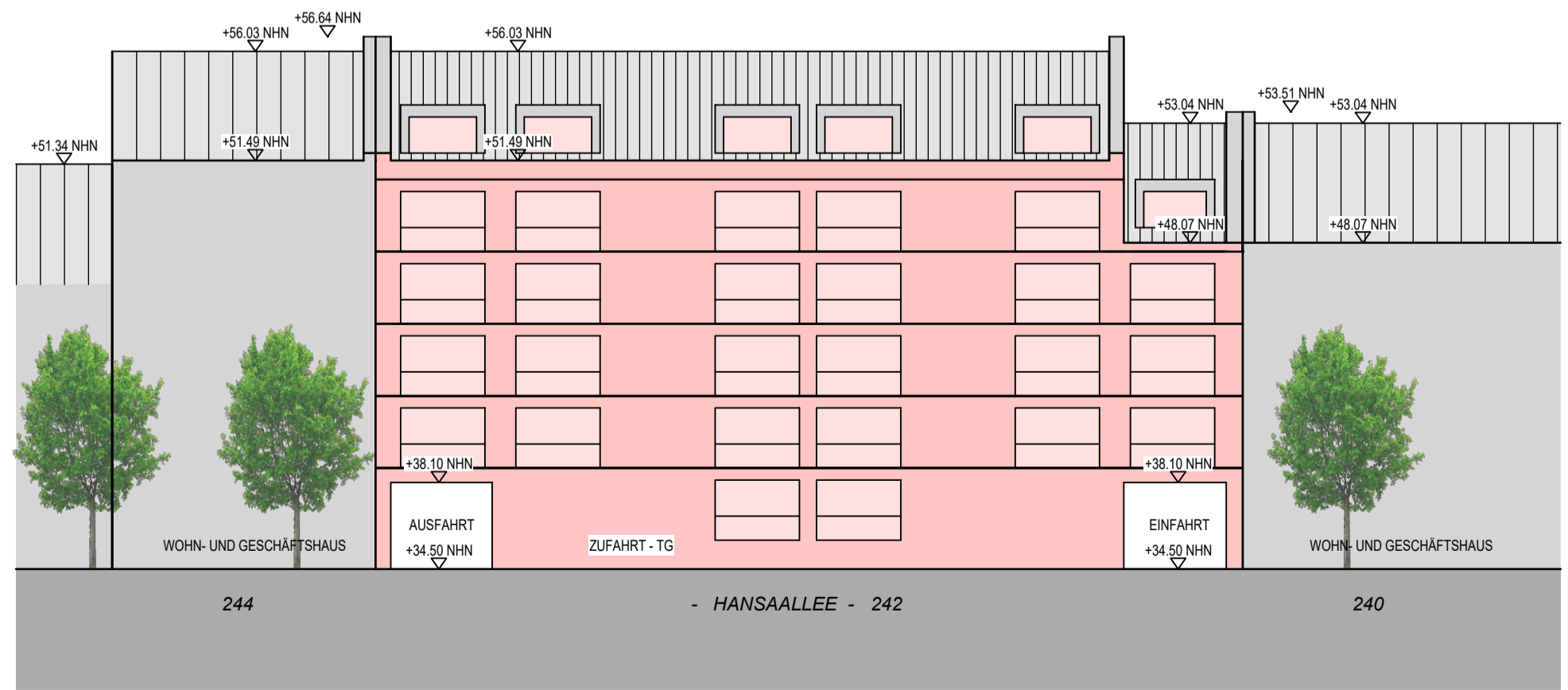




**WOHNQUARTIER
HANSAALLEE 242, DÜSSELDORF**



SÜDWESTANSICHT - GEBÄUDE 1

Gemarkung:		Heerdt	Flur 29 / Flurstücke 52
Bauherr / Bevollmächtigter		Entwurfsverfasser / Antragsteller	
Index	Datum	Erstellung	Gez.
Projekt		NEUBAU EINER WOHNANLAGE FÜR 120 WE MIT TG	
Entwurfsverfasser		Hansaallee 242, 242a, 242b, 242c, 242d D - 40547 Düsseldorf - Heerdt	
Bauherr			
Planinhalt		Projektnr.	QR-Code
LAGEPLAN - ÜBERSICHT			
Plancode		Maßstab	
		A1 = 1-250	