

öffentlich nicht öffentlich

Düsseldorf, 24.11.2025

**Fraktion Bündnis 90/ Die Grünen
in der Bezirksvertretung 9**

**An die
Bezirksbürgermeisterin
des Stadtbezirkes 9
Frau Schwanke**

**Anfrage
zur Sitzung der Bezirksvertretung 9 am 05.12.2025**

Betrifft:

Rad-Verbindung Benrather Schloßufer - Haus-Endt-Straße
- Anfrage von Herrn Spühler; Bündnis90/ Die Grünen

Anfrage:

1. Was spricht aus Sicht der Verwaltung gegen eine Entfernung der Umlaufgitter zwischen Benrather Schloßufer - Haus-Endt-Straße, dieser Weg ist schließlich Teil des Radhauptnetzes?
2. Was spricht aus Sicht der Verwaltung gegen das Aufstellen von „Fahrrad-frei“-Schildern für den Weg direkt südlich des Schlossparks so dass die bestmögliche Verbindung für den Radverkehr wieder geöffnet wird?

Begründung:

Die Einschränkungen des Radverkehrs im Benrather Schlosspark machen eine gute südliche Umfahrung für den Radverkehr unerlässlich. Der derzeitige Weg - über Benrather Schloßufer und Haus-Endt-Straße - ist Bestandteil des städtischen Radhaupt- bzw. Bezirksnetzes (orangene Linie in Bild 2), welcher jedoch von Umlaufgittern versperrt und für Radfahrende (insbesondere mit Anhänger oder Lastenrad) nur schwer nutzbar ist. Auch die Errichtung eines separaten Radweges (oder andere geeignete Maßnahme) nördlich des Wendehammers auf der Haus-Endt-Straße wurde von der Verwaltung abgelehnt, da dies nicht Teil des Radwegenetzes sei (gelbe Linie im Bild; siehe hierzu Informationsvorlage BV9/203/2024). Zudem gibt es keine „Fahrrad-frei“-Schilder, welche Radfahrerinnen und Radfahrern die Benutzung des Grünzugs als mögliche Umfahrung zur Verfügung stellt (blaue Linie in Bild 2).

Die aktuelle südliche Umfahrung des Benrather Schlossparks über die Benrather Schloßufer und Haus-Endt-Straße wird auch von Kindern genutzt, diese werden aufgrund der aktuellen Radwegsituation jedoch unnötigen Gefahren durch rückwärts parkende Autos bzw. öffnende Türen ausgesetzt. Durch die Sperrung der A59 hat der Autoverkehr im Stadtbezirk erheblich zugenommen, wodurch sich das Risiko für Radfahrende nochmals erhöht hat.



Bild 1

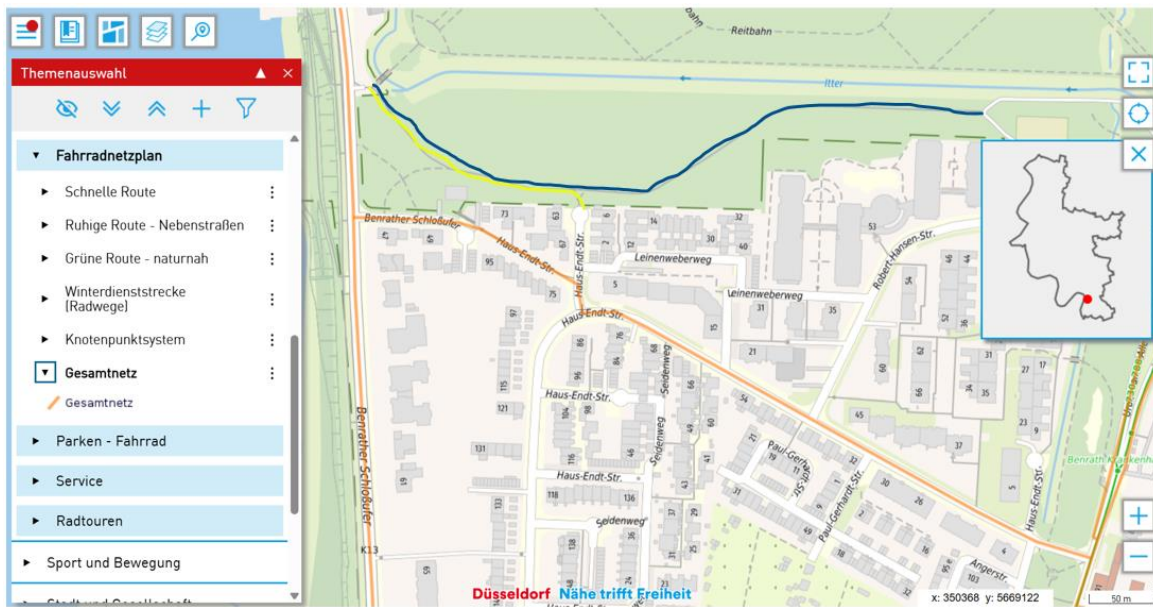


Bild 2