

Projekt: **Abbruch von 23 Garagen**
Mehrfamilienwohnhäuser
Mettmanner Straße 15 und 11 sowie
Krahestraße 12,16 und 20
40233 Düsseldorf

Fotodokumentation Bestand



Garagen 1-3



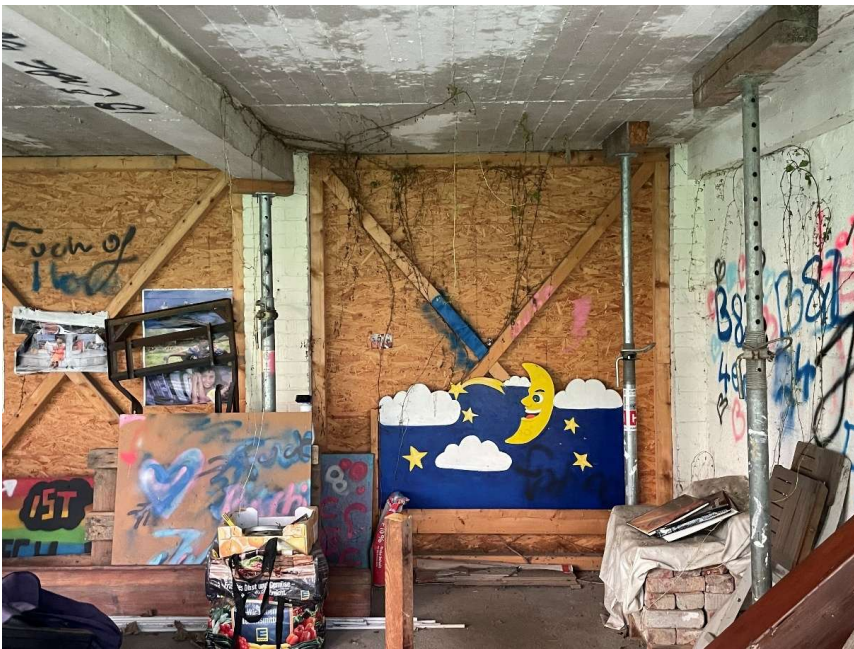
Garagen 4-7



Garagen 8-23







Rückwände provisorisch mit Holz geschlossen, Abstützung der Decken.

Düsseldorf, 25.09.2025