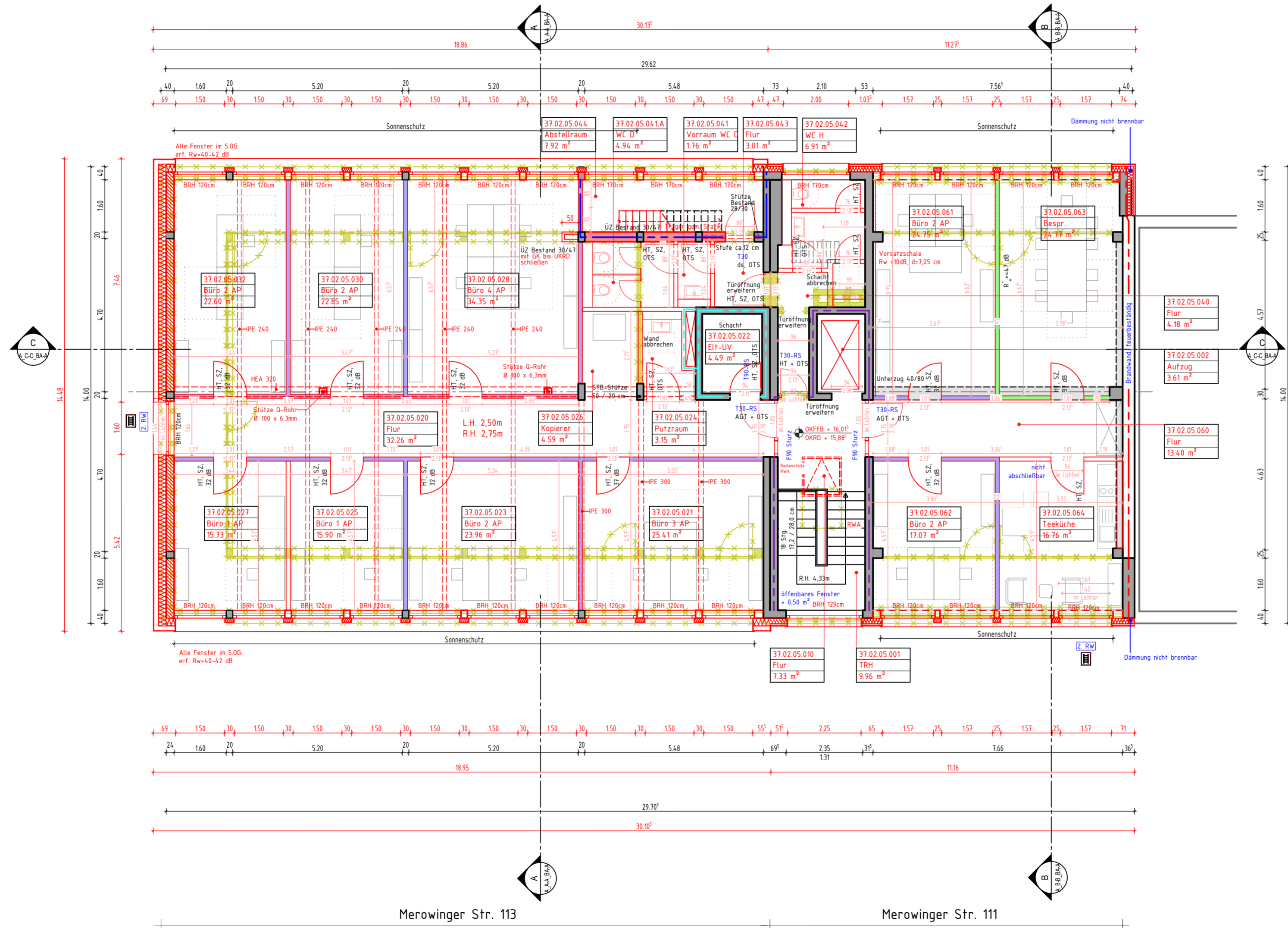


Nutzungseinheit ohne TRH und Aufzug = 402,62 m<sup>2</sup>



- Legende**
- Brandwand
  - Bauart Brandwand
  - feuerbeständige Decke / Wand F90-A
  - feuerbeständige Decke / Wand F90-AB
  - feuerhemmend Decke / Wand F30-A
  - Schnittlinie
  - Schallschutz  $R'_w \geq 47$  dB
  - Schallschutz  $R'_w \geq 42$  dB
  - Neubau
  - x Abbruch

38,28 über NHN = ±0,00 m

Index	Datum	MS	gez.
(1)	06.11.2024	MS	

**Bauvorhaben**  
 Sanierung Bürogebäude  
 Merowingerstraße 111 - 113  
 40225 Düsseldorf

**Zeichnungsinhalt**  
 Bauantragsplanung  
 Grundriss Ebene 5

**Datum** 17.09.2024  
**gezeichnet** MS

**Format** DIN A2  
**Maßstab** 1:100

**Zeichnungs-Nr.**  
 A\_05\_BA-A (1)

Barrierefreier Zugang zu den Büros über Aufzug möglich.

