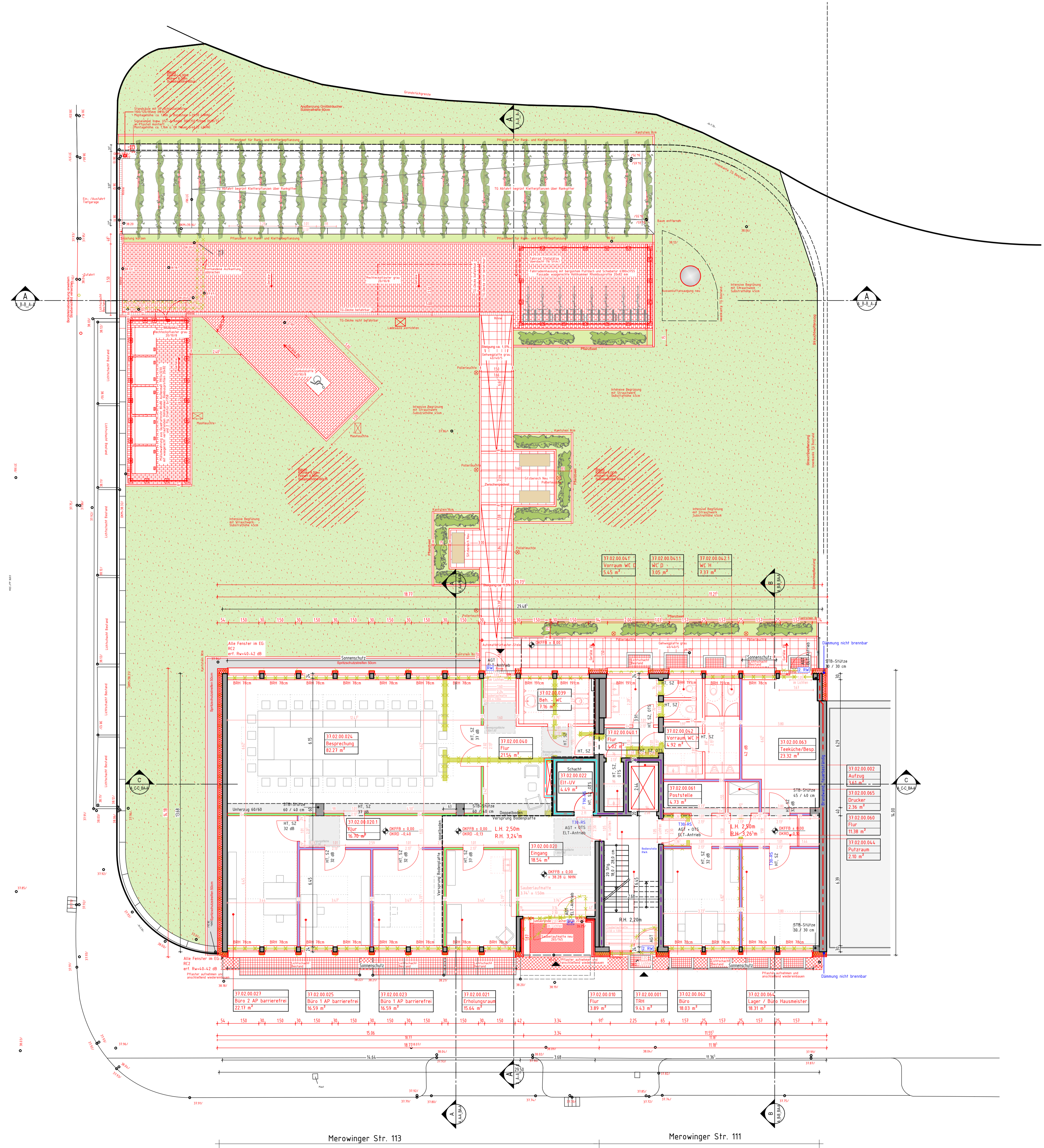


MEROWINGERSTRASSE



- TG - Decke befahrbar
nach Kennzeichnung

- Restfläche nicht befahrbar
abgedichtet

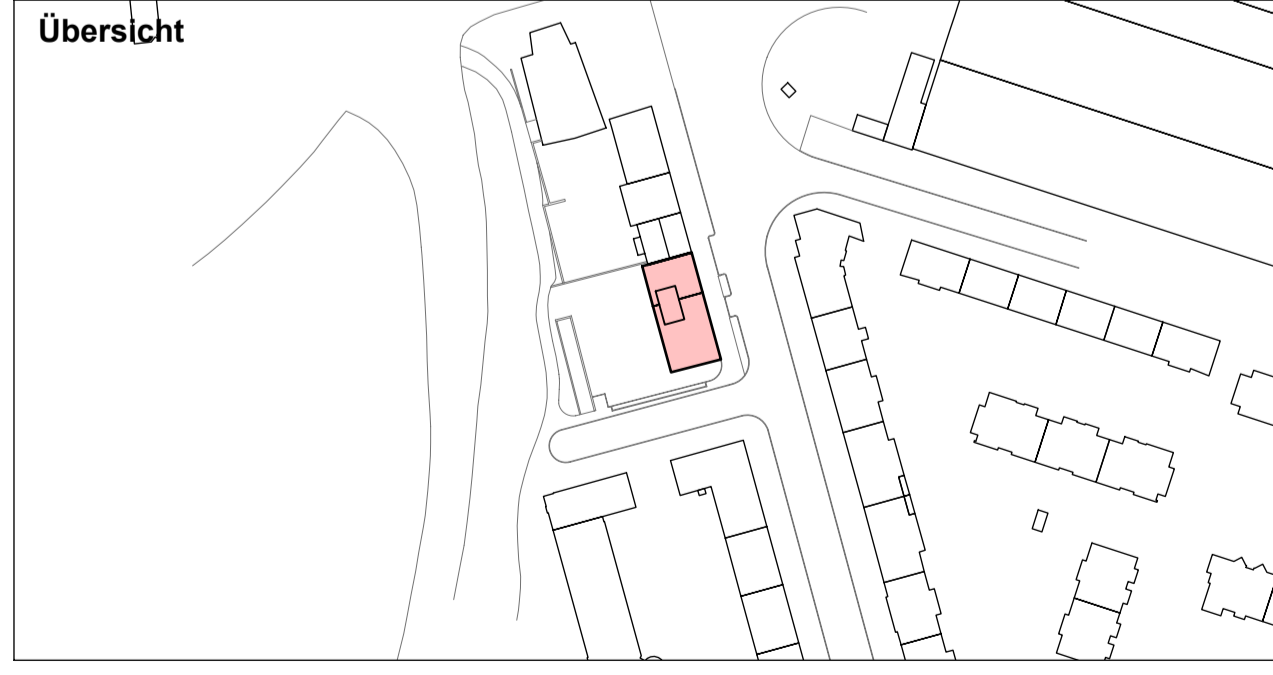
Legende

- Brandwand
- Bauart Brandwand
- feuerbeständige Decke / Wand F90-A
- feuerbeständige Decke / Wand F90-AB
- feuerhemmende Decke / Wand F30-A
- Schnittlinie
- Schallschutz R'w >= 47 dB
- Schallschutz R'w >= 42 dB
- Neubau
- Abbruch

38,28 über NHN = ±0,00 m

Alle Maße örtlich prüfen !

(2) Fortführung Freianlagenplanung	20.05.2025	DG
(1) Anpassungen gem. Nachforderungen Bauantrag	13.11.2024	MS



Bauvorhaben Sanierung Bürogebäude Merowingerstraße 111 - 113 40225 Düsseldorf	Format	gezeichnet
	DIN A1	MS
Zeichnungsinhalt Bauantragsplanung Grundriss Eingangsebene	Datum	Maßstab
	17.09.2024	1:100
Zeichnungs-Nr.		
A_00_BA-A (2)		