

CDU-Fraktion
Fraktion Bündnis 90/Die Grünen
in der Bezirksvertretung 8
der Landeshauptstadt Düsseldorf

öffentlich nicht öffentlich

Düsseldorf, 10.09.2025

Frau Bezirksbürgermeisterin
des Stadtbezirks 8
Dagmar von Dahlen
Rathaus Eller
Gertrudisplatz 8
40229 Düsseldorf

Betrifft:

Gehwegabsenkungen in Eller (Antrag CDU-Fraktion und Fraktion Bündnis 90/Die Grünen)

Sehr geehrte Frau Bezirksbürgermeisterin,

die Fraktionen von CDU und Bündnis 90/Die Grünen bitten Sie, in der Sitzung der Bezirksvertretung 8 beschließen zu lassen:

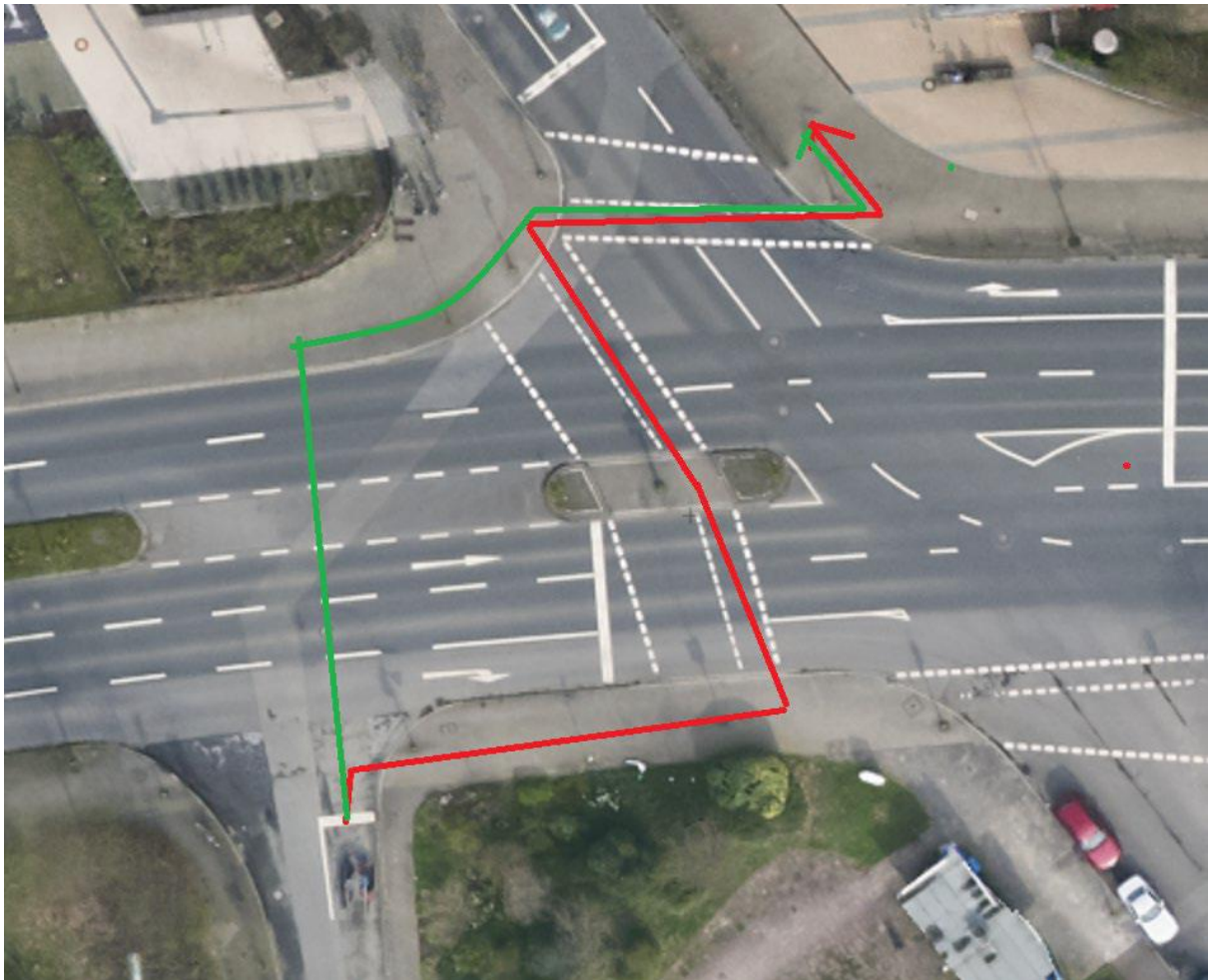
Die Verwaltung wird gebeten, an folgenden Stellen den Gehweg zur Fahrbahn hin abzusenken:

1. Haigerweg, Südeingang S-Bahnhof Eller Süd, auf der gesamten Breite des Zugang zum S-Bahnhof-Tunnel Eller Süd
2. Heidelberger Straße, Nordseite, ggü. dem Abzweig Heidelberger Straße 14-42 (unter Ergänzung von Kombistreuscheiben an der Fußgänger-LZA über die Schlossallee).

Begründung: Die Vorschläge resultieren aus der Befahrung des Stadtbezirks 8 mit dem ADFC.

zu 1: An der Nordseite des S-Bahnhofs Eller Süd ist der Gehweg auf ganzer Breite der Unterführung abgesenkt. Dagegen ist auf der Südseite nur ein kleines Stück eines vorspringenden Gehwegs abgesenkt. Eine Verbreiterung der Absenkung würde die Barrierefreiheit erhöhen. Zudem ist der S-Bahn-Tunnel auch Teil des Radrouten- und Knotenpunktnetzes; die Absenkung würde die Nutzbarkeit verbessern.

Zu 2: Der o.g. Abzweig der Heidelberger Straße ist Teil des Radroutennetzes der Stadt. Die o.g. Absenkung würde, von der Bahnlinie kommend, die umständliche Fahrt „übers Eck“ unter Nutzung der Fußgängerfurt in Richtung der Schlossallee minimieren, ohne dass eine zusätzliche Signalisierung notwendig wäre.



(Rot = Bestandsführung; Grün = Führung bei Absenkung)

gez. Christian Rütz

gez. Holger-Michael Arndt