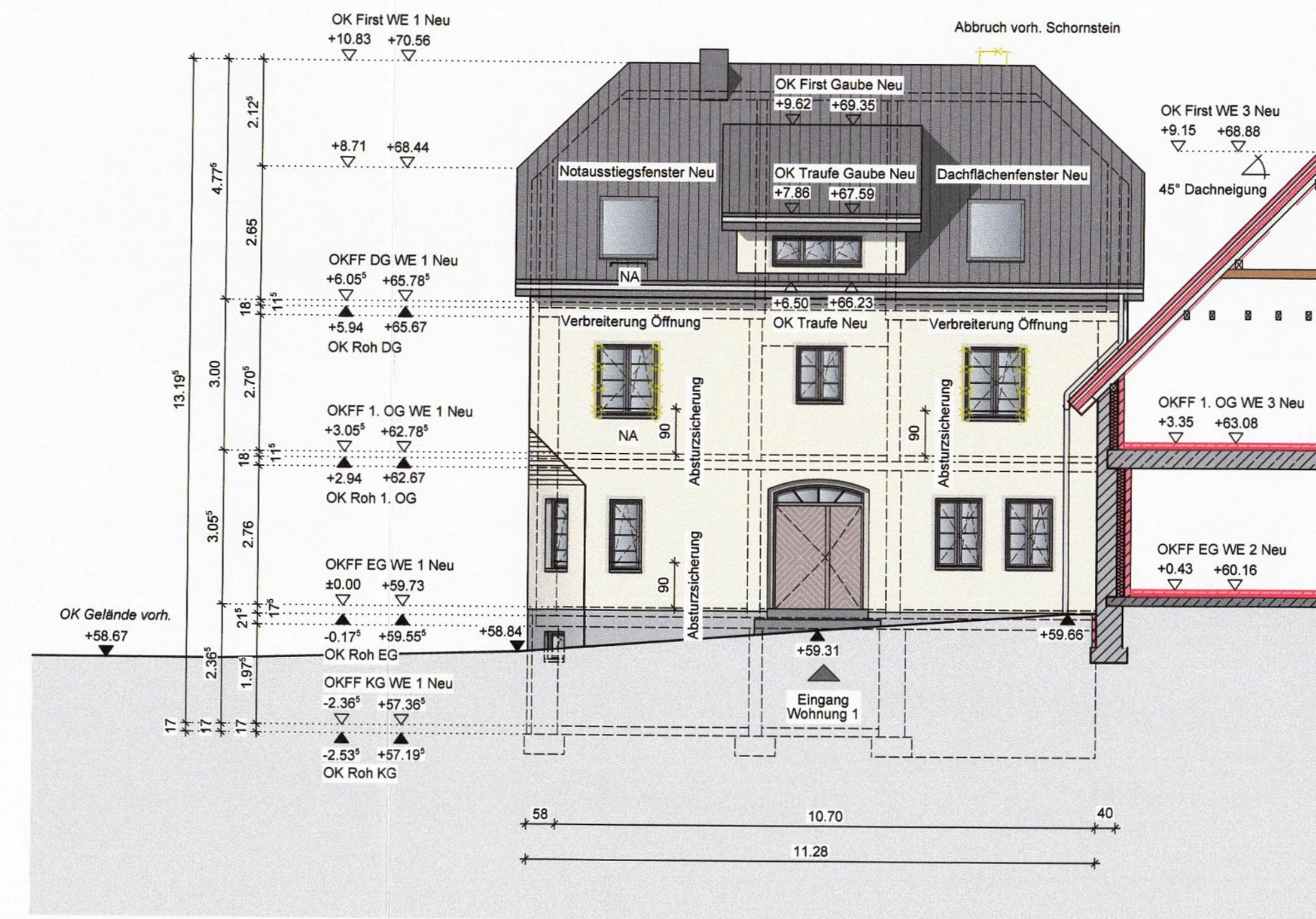
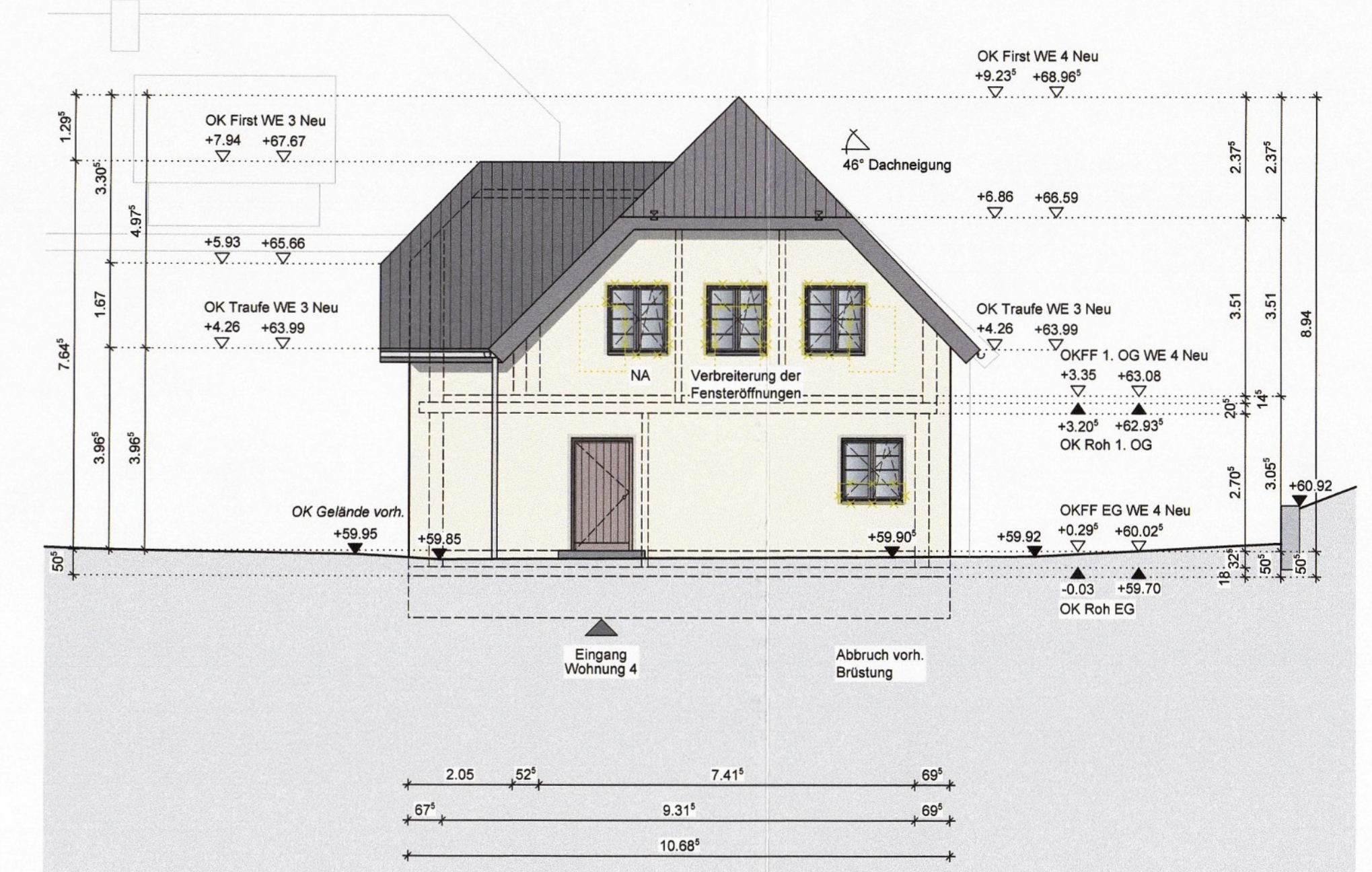


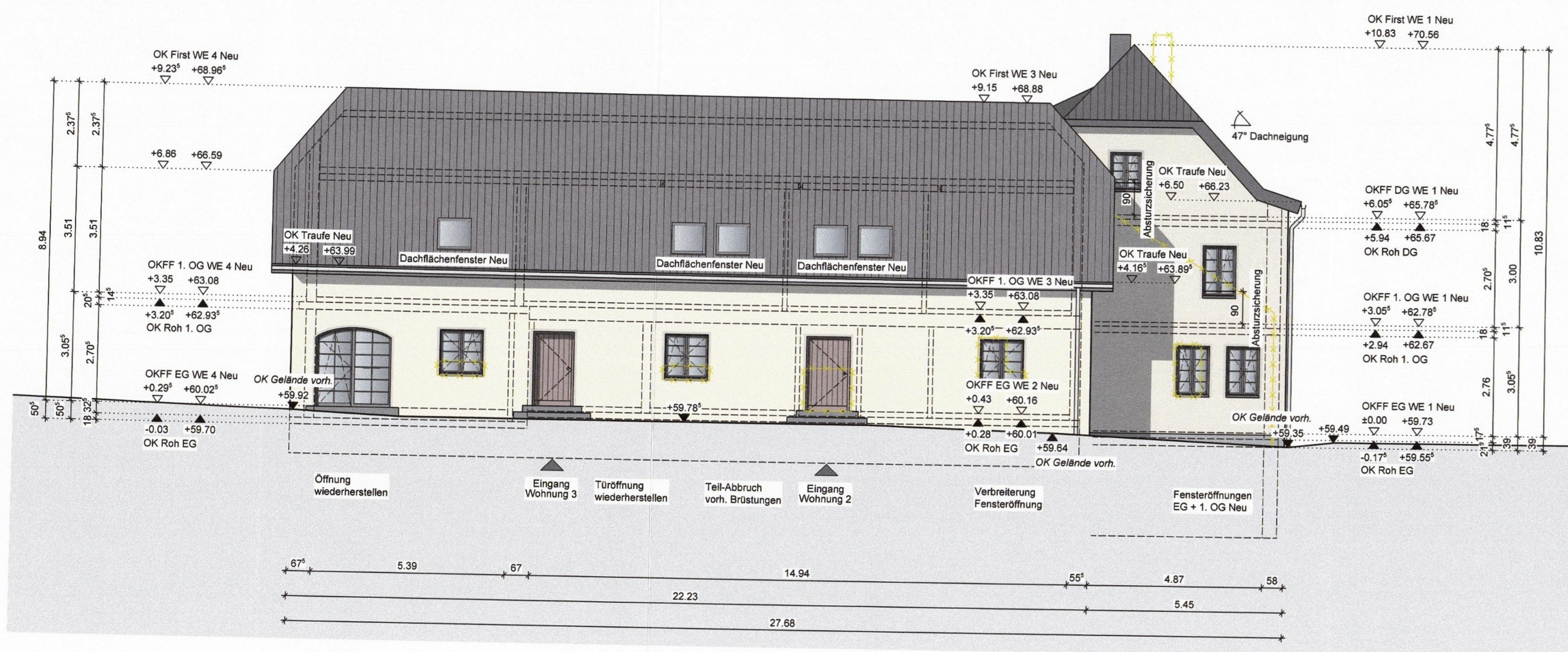
ANSICHT SÜD (HOFSEITE)



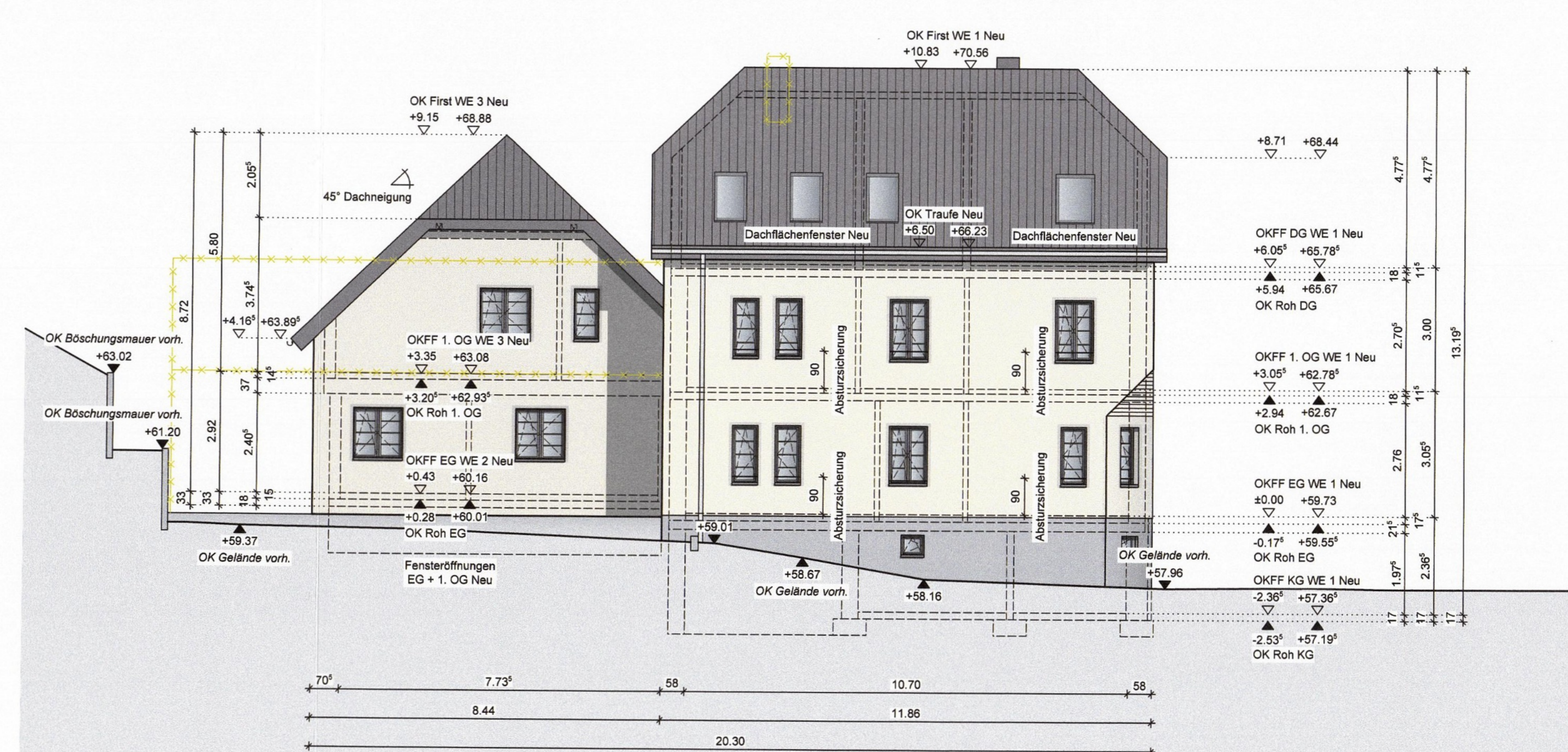
ANSICHT OST (WE 1)



ANSICHT OST (WE 4)



ANSICHT NORD (RÜCKSEITE)



ANSICHT WEST

ACHTUNG:
 Sämtliche Maße sind Rohmaße.
 Höhenkoten beziehen sich auf OKFF (Oberkante Fertigfußboden).
 Öffnungshöhen beziehen sich auf OKFF.
 Brüstungshöhen (BRH) beziehen sich auf OKFF bis OK Rohbrüstung.

LEGENDE:		ABKÜRZUNG:	
	Bestand		Installationen raumhoch
	Neubau		Installationswand h = 1,20 m
	Abbruch		Abkürzungen gem. Index
	Rettungsweg / Notausgang		Notausstiegsweg (z. RW) ≥ 0,80 x 1,20 m licht
	Brandwand		feuerhemmend, rauchdicht und selbstschließend
	Bauart einer Brandwand		feuerbeständig, rauchdicht und selbstschließend
	feuerhemmend		rauchdicht und selbstschließend
	feuerbeständig		dicht- und selbstschließend

EFH ±0.00 = + 59.73 m ü. NNH

PROJEKT:
GUT RODEBERG
UMBAU WOHNNHAUS UND UMNUTZUNG DER WIRTSCHAFTSGEBÄUDE,
ANBAU EINES BALKONES
VENNHAUSEN 5, 40627 DÜSSELDORF