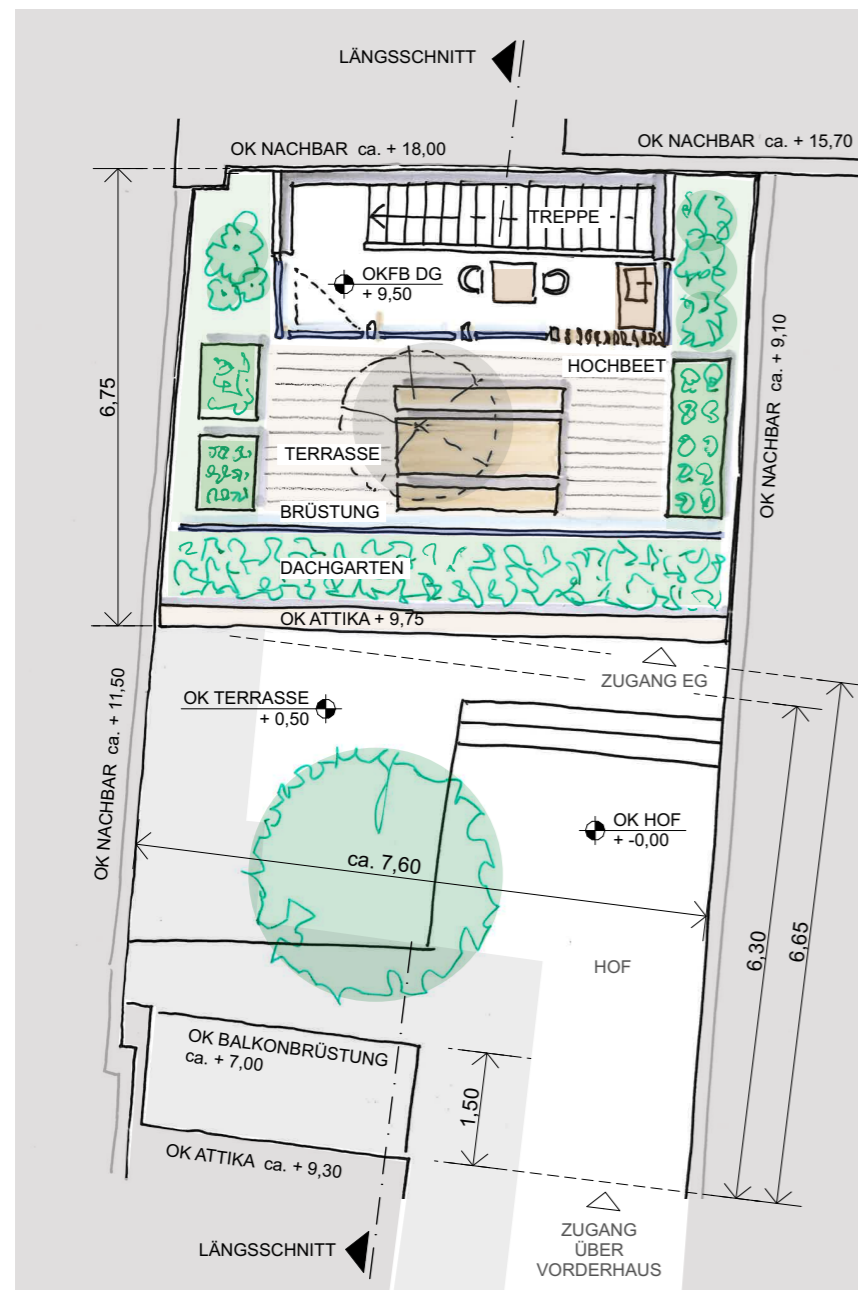
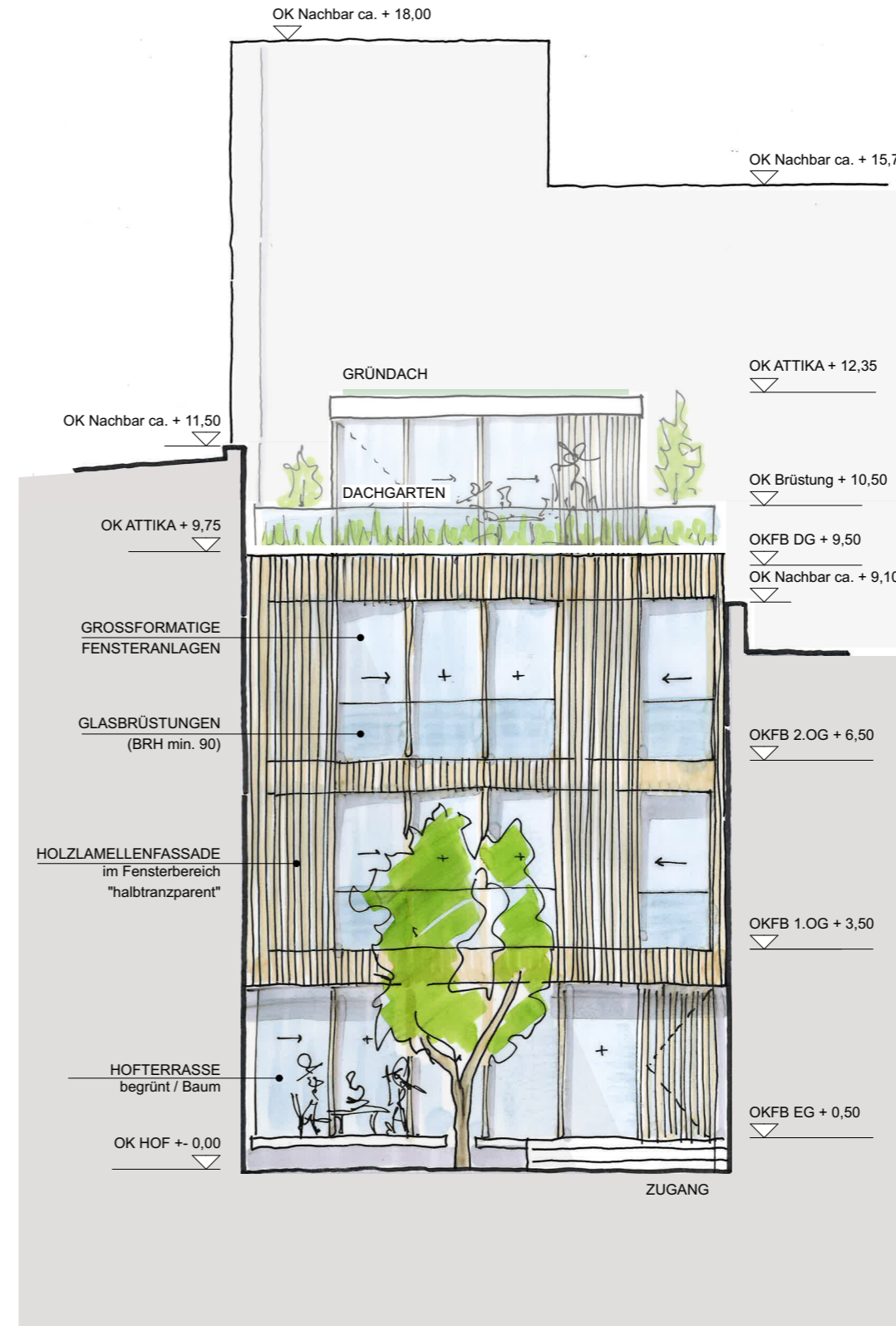


## MIKROKLIMA

Um das Mikroklima des Innenhofs zu verbessern, erhält die Zwischenzone der bestehenden und neuen Wohnbebauung eine Baumbepflanzung. Eingefasst durch die Baumbepflanzung sorgt eine etwas höher gelegte Terrassenfläche für private Aufenthaltsqualität. Zusätzlich wird über die innenliegende Treppe der Zugang zum Dach ermöglicht. Die Dachterrasse liegt zurückversetzt zum Dachrand und soll von einer intensiven Begrünung umgeben werden.



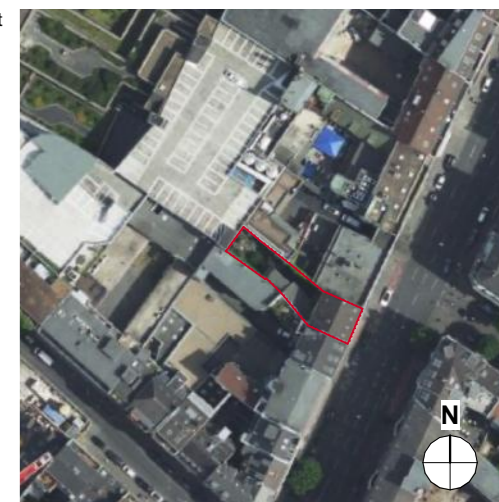
Dachterrasse / - Garten



Ansicht Hof

Index	Datum	Änderung

Luftbild / Übersicht



Gemarkung: Pempelfort, Flur: 5, Flurstück: 69

Phase	Antrag auf Vorbescheid
Projekt	Neubau eines Einfamilienhauses / Mikrohaus im Hof Oststraße 131 40210 Düsseldorf

Bauherrin	
-----------	--

Entwurfsverfasser	
-------------------	--

Planbezeichnung	Skizzen - Dachaufsicht / Ansicht
-----------------	----------------------------------

Plannummer	016_ARC_0005_2_SK_AN_ - Plan 0005
------------	-----------------------------------

Projekt	Phase	Datum	Format	Maßstab	gz/gp	Index
016	LP2	09.05.2025	A3	1:100		