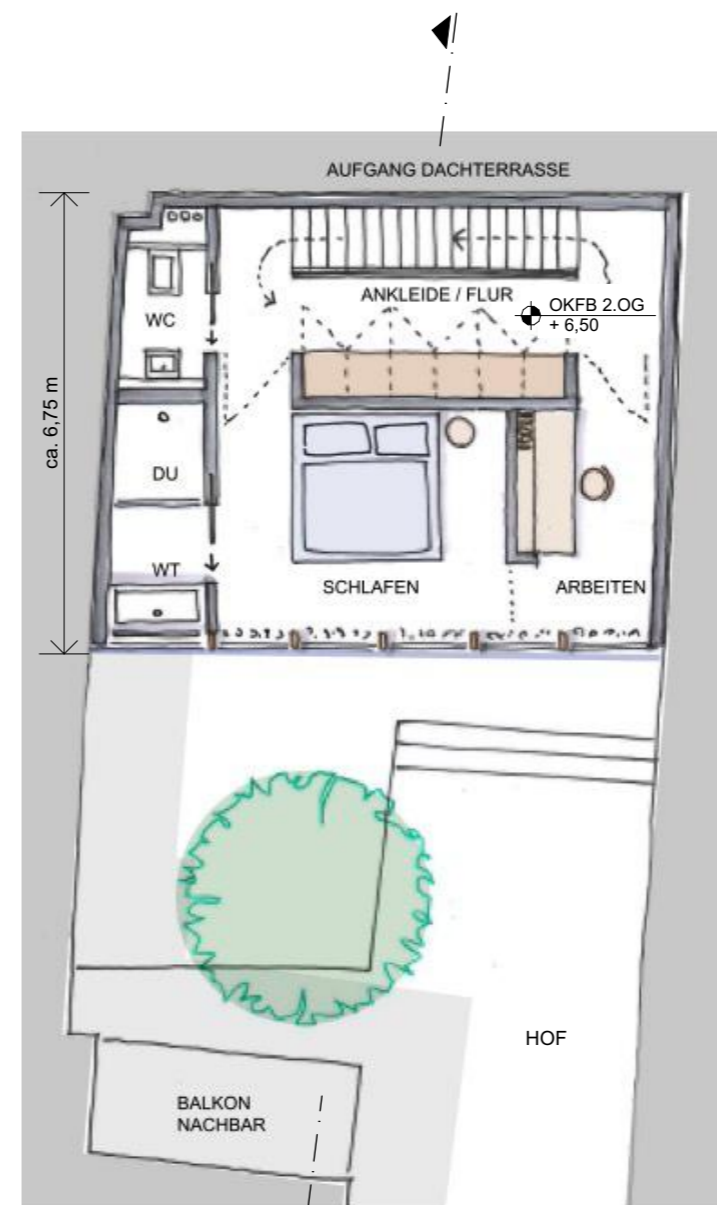


Erdgeschoss



1.Obergeschoss



2. Obergeschoss

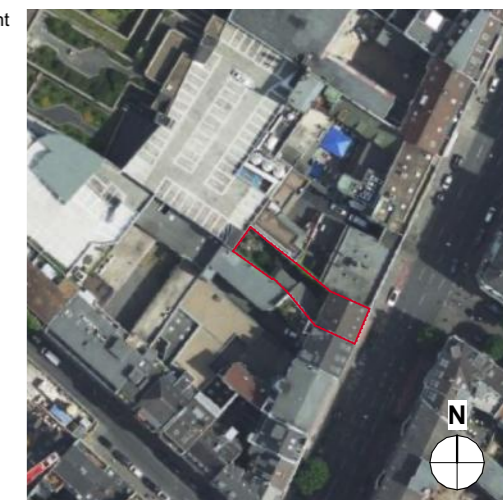
GRUNDRISSKONZEPT

Die Planung des Einfamilienhauses sieht ein nachhaltiges und kompaktes Grundrisskonzept vor, das den gegebenen Herausforderungen der Belichtung und Belüftung gerecht wird. Alle Wohn- und Schlafräume sind an der hofzugewandten Fassade angeordnet, die vertikale Erschließung und die Nebenfunktionen liegen an der geschlossenen, parkhauszugewandten Außenwand. Über großzügige Fensteranlagen werden die Wohnräume maximal mit Tageslicht versorgt. Zur Sicherstellung der Privatsphäre wird die Fassade in Teilbereichen als halbtransparente Holzlamellenfassade ausgeführt. Alle Fensteranlagen erhalten Verdunklungs- und Sonnenschutzanlagen, sowie ausreichend öffnbare Elemente zur Lüftung und zur Sicherstellung des vorbeugenden Brandschutzes.

Grundrisse

Index	Datum	Änderung

Luftbild / Übersicht



Gemarkung: Pempelfort, Flur: 5, Flurstück: 69

Phase	Antrag auf Vorbescheid		
Projekt	Neubau eines Einfamilienhauses / Mikrohaus im Hof Oststraße 131 40210 Düsseldorf		
Bauherrin			
Entwurfsverfasser			
Planbezeichnung	Skizzen - Grundrisse		
Plannummer	016_ARC_0003_2_SK_GR_ - Plan 0003		

Projekt	Phase	Datum	Format	Maßstab	gz/gp	Index
016	LP2	09.05.2025	A3	1:100		