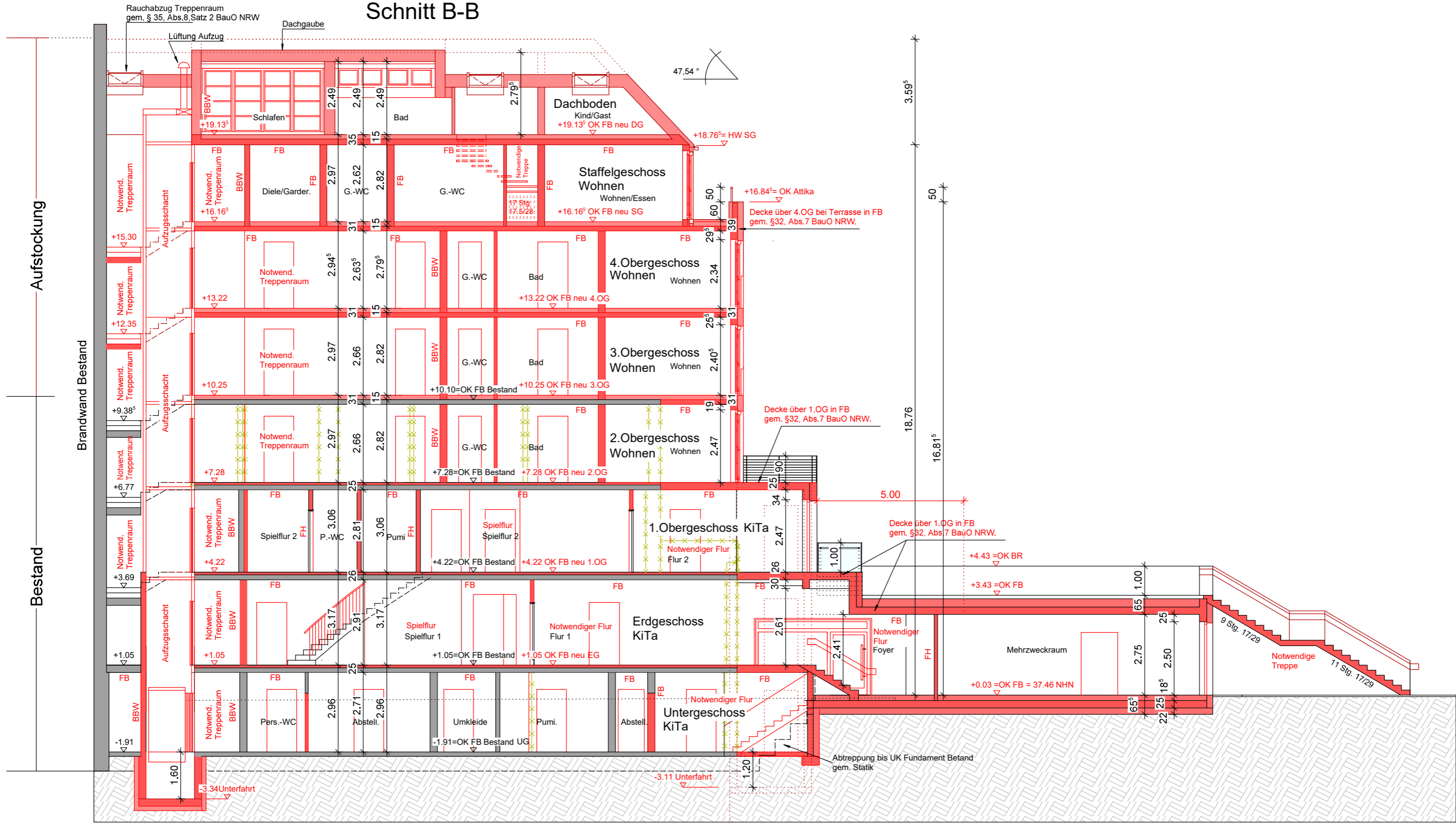


Schnitt B-B



Rauchabzug Treppenraum
gem. § 35, Abs.8, Satz 2 BauO NRW

Dachgaube

Lüftung Aufzug

47,54°

Dachboden

Kind/Gast

+19.13⁵ OK FB neu DG

Staffelgeschoss

Wohnen

Wohnen/Essen

+16.16⁵ OK FB neu SG

4.Obergeschoss

Wohnen

Wohnen

+13.22 OK FB neu 4.OG

3.Obergeschoss

Wohnen

Wohnen

+10.10=OK FB Bestand +10.25 OK FB neu 3.OG

2.Obergeschoss

Wohnen

Wohnen

+7.28=OK FB Bestand +7.28 OK FB neu 2.OG

1.Obergeschoss

KiTa

Notwendiger Flur

Flur 2

+4.22=OK FB Bestand +4.22 OK FB neu 1.OG

Erdgeschoss

KiTa

Notwendiger Flur

Flur 1

+1.05=OK FB Bestand +1.05 OK FB neu EG

Untergeschoss

KiTa

Notwendiger Flur

Flur

-1.91=OK FB Bestand UG

Aufstockung

Brandwand Bestand

Bestand

3.59⁵

50

18.76

16.81⁵

5.00

Decke über 1.OG in FB
gem. §32, Abs.7 BauO NRW.

+4.43=OK BR

+3.43=OK FB

+0.03=OK FB = 37.46 NHN

Abtreppung bis UK Fundament Bestand
gem. Statik

9 Stg. 17/29

Notwendige Treppe

11 Stg. 17/29

-3.34 Unterfahrt

-3.11 Unterfahrt

-1.91

+1.05

+3.69

+6.77

+9.38⁵

+12.35

+15.30

+19.13⁵

+16.16⁵

+13.22

+10.25

+7.28

+4.22

+1.05

-1.91

2.49

2.97

2.94⁵

2.97

2.97

3.06

3.17

2.96

2.49

2.62

2.63⁵

2.66

2.66

2.81

2.91

2.71

2.49

2.82

2.79⁵

2.82

2.82

3.06

3.17

2.96

2.79⁵

2.97

2.94⁵

2.97

2.97

3.06

3.17

2.96

2.49

2.62

2.63⁵

2.66

2.66

2.81

2.91

2.71

2.49

2.82

2.79⁵

2.82

2.82

3.06

3.17

2.96

2.79⁵

2.97

2.94⁵

2.97

2.97

3.06

3.17

2.96

2.49

2.62

2.63⁵

2.66

2.66

2.81

2.91

2.71

2.49

2.82

2.79⁵

2.82

2.82

3.06

3.17

2.96

2.79⁵

2.97

2.94⁵

2.97

2.97

3.06

3.17

2.96

2.49

2.62

2.63⁵

2.66

2.66

2.81

2.91

2.71

2.49

2.82

2.79⁵

2.82

2.82

3.06

3.17

2.96

2.79⁵

2.97

2.94⁵

2.97

2.97

3.06

3.17

2.96

2.49

2.62

2.63⁵

2.66

2.66

2.81

2.91

2.71

2.49

2.82

2.79⁵

2.82

2.82

3.06

3.17

2.96

2.79⁵

2.97

2.94⁵

2.97

2.97

3.06

3.17

2.96

2.49

2.62

2.63⁵

2.66

2.66

2.81

2.91

2.71

2.49

2.82

2.79⁵

2.82

2.82

3.06

3.17

2.96

2.79⁵

2.97

2.94⁵

2.97

2.97

3.06

3.17

2.96

2.49

2.62

2.63⁵

2.66

2.66

2.81

2.91

2.71

2.49

2.82

2.79⁵

2.82

2.82

3.06

3.17

2.96

2.79⁵

2.97

2.94⁵

2.97

2.97

3.06

3.17

2.96

2.49

2.62

2.63⁵

2.66

2.66

2.81

2.91

2.71

2.49

2.82

2.79⁵

2.82

2.82

3.06

3.17

2.96

2.79⁵

2.97

2.94⁵

2.97

2.97

3.06

3.17

2.96

2.49

2.62

2.63⁵

2.66

2.66

2.81

2.91

2.71

2.49

2.82

2.79⁵

2.82