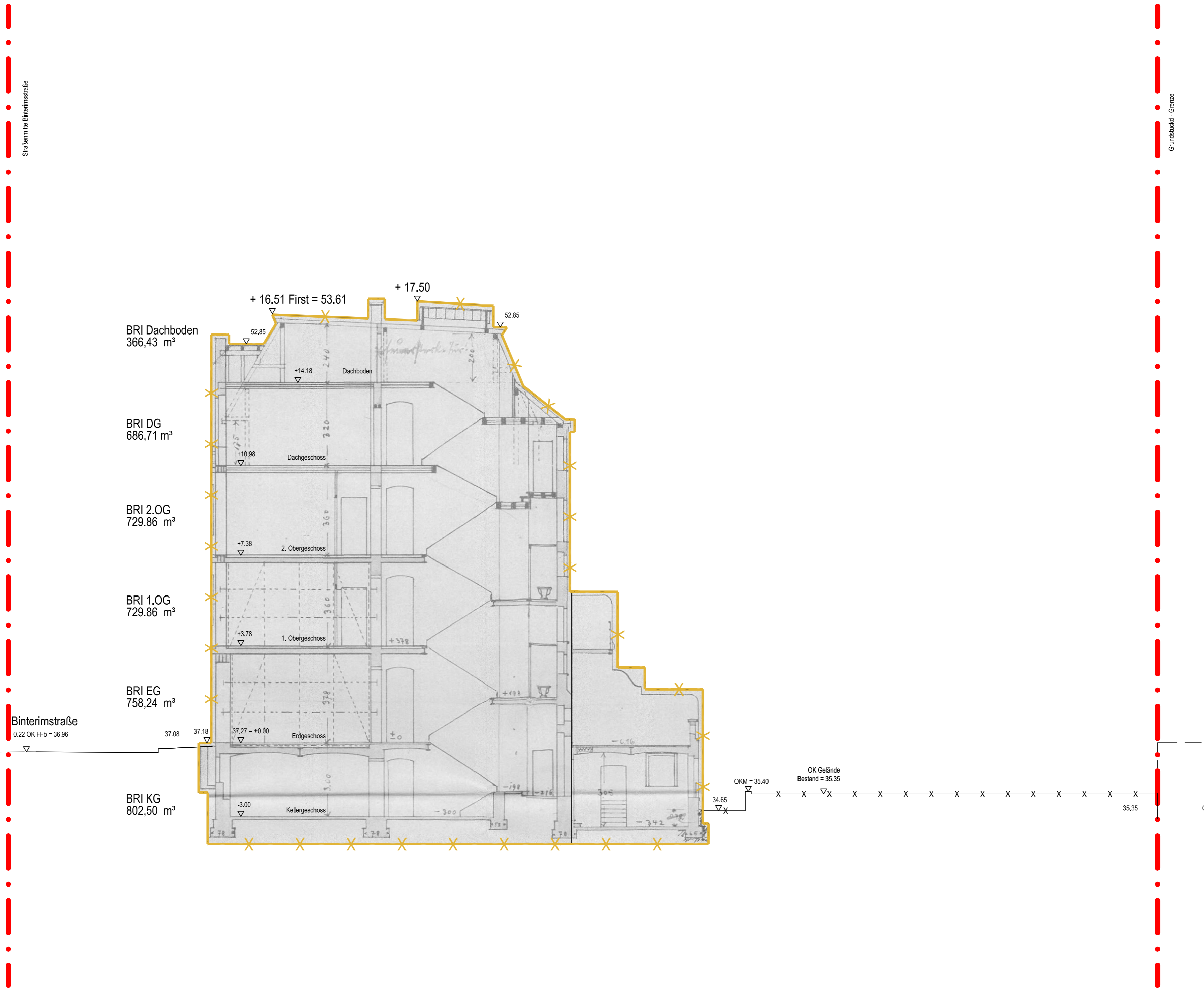


Flächenberechnung

	Nutzfläche	Wohnfläche	BGF	BRI
Dachboden	122,46 m ²		202,74 m ²	366,43 m ³
Dachgeschoss	1,44 m ²	189,31 m ²	202,74 m ²	686,71 m ³
2.Obergeschoss	1,44 m ²	189,31 m ²	202,74 m ²	729,86 m ³
1.Obergeschoss	1,44 m ²	189,31 m ²	202,74 m ²	729,86 m ³
Erdgeschoss	153,29 m ²	—, — m ²	202,74 m ²	758,24 m ³
Kellergeschoss	189,31 m ²	—, — m ²	267,50 m ²	802,50 m ³
Summe	469,38 m ²	567,93 m ²	1281,20 m ²	4073,60 m ³



Legende

- Bestand
- Abbruch
- Grundstücksgrenze

Bestand
Binterimstraße 31
40223 Düsseldorf
Bestand
M 1:100
Schnitt