

öffentlich nicht öffentlich

Düsseldorf, 13.06.2025

**Fraktion BÜ90/Die Grünen
SPD-Fraktion
Peter Klein, Vertreter DIE LINKE
der Bezirksvertretung 1**

An die Bezirksbürgermeisterin
des Stadtbezirks 1

**Antrag
zur Sitzung der Bezirksvertretung 1 am 27.06.2025**

Betrifft:

Weiterführung des Radwegs vor dem Gebäude „Horizon“, (L’Oreal) auf der
Johannstraße - überfraktioneller Antrag

Antrag:

Die Verwaltung wird gebeten, den Radweg vor dem Gebäude „Horizon“ auf der
Johannstraße, beispielsweise durch die Einrichtung einer protected bikelane,
gesichert fortzuführen und hier die Lücke zum Radweg an der Heinrich-Ehrhardt-
Straße zu schließen.

Begründung:

Vor dem Bürohochhaus „Horizon“ wurde ein breiter, rot gepflasterter und durch
taktile Elemente abgegrenzter Radweg geschaffen, auf dem sich die Radfahrenden
sicher fühlen. Dieser Radweg mündet unvermittelt in einer Art
„Beschleunigungsspur“ auf der Johannstraße. An der Mündung befindet sich ein
hoher Randstein, sodass ortsunkundige Radfahrende ohne Ausweichmöglichkeit in
den fließenden Verkehr gespült werden. An der betreffenden Stelle ist die
Johannstraße zweispurig, jedoch mit einer Breite von ca. 5,60m für zwei Fahrspuren
sehr schmal. Ortskundige Radfahrende wechseln rechtzeitig auf den Bürgersteig, der
in Höhe der Hausnummer 21 eine Breite von maximal 1,50m aufweist. Speziell im
Berufsverkehr ist die Strecke hochfrequentiert, siehe Fotos. Die Konflikte sind
vorprogrammiert.

Die linke der beiden KFZ-Spuren endet – ebenfalls unvermittelt – auf der von der
Brücke kommenden Heinrich-Ehrhardt-Straße in einer Vorfahrt-beachten-Situation.
Bei hohem Verkehrsaufkommen muss hier mitten auf der Straße angehalten werden.
Der rechte Teil der Fahrbahn wird als eigene Spur fortgeführt. Genau an dieser

Einmündung (Hausnummer 35) beginnt wieder ein rot gepflasterter, deutlich abgegrenzter breiter Fahrradweg.

Durch Umwidmung der rechten Fahrspur in eine protected bikelane wird die Lücke im Radweg geschlossen und die Sicherheit sowohl für die Fußgänger*innen, die Radfahrenden und den Autoverkehr erhöht.

gez. Helene van gen Hassend,
BÜNDNIS 90/DIE GRÜNEN

gez. Ulrike Hund,
Fraktionssprecherin
SPD-Fraktion

gez. Peter Klein,
Vertreter DIE LINKE

Anlage: 6 Fotos



Foto: maps.duesseldorf.de

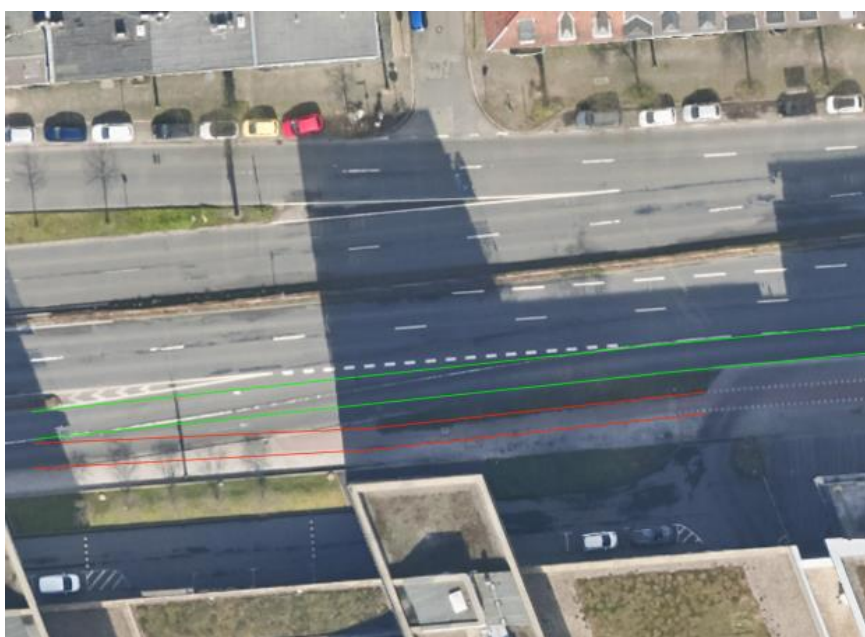


Foto: maps.duesseldorf.de



Fotos: Helene van gen Hassend

