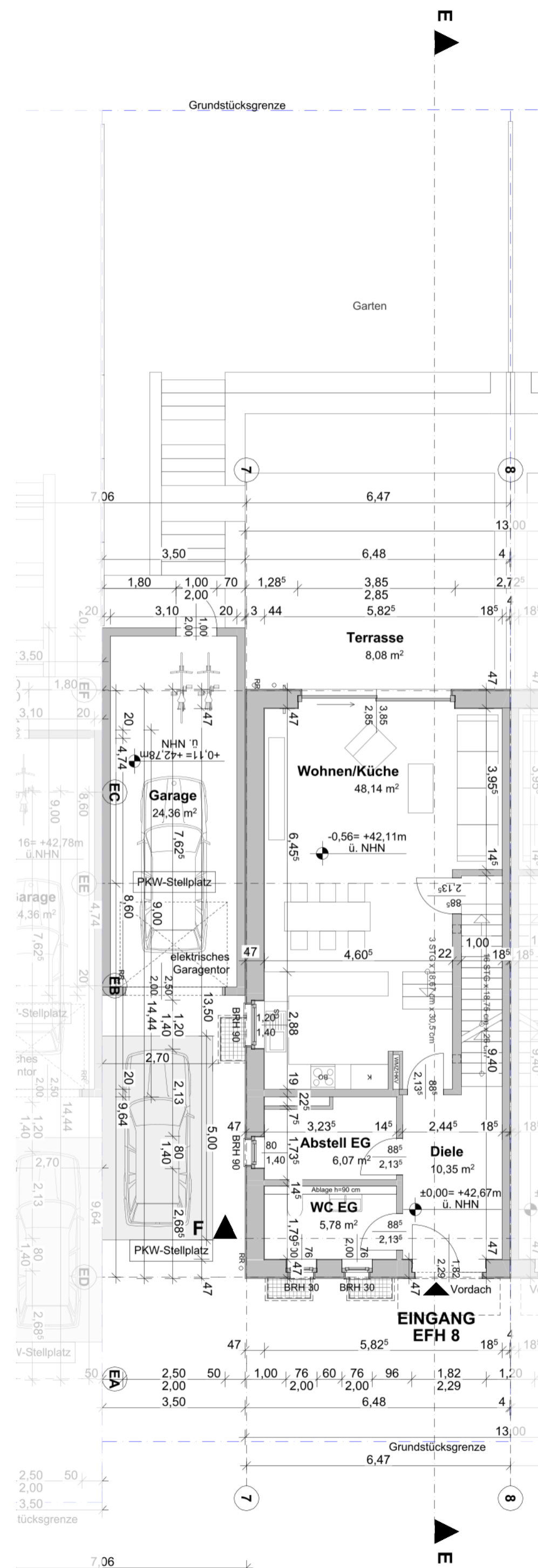
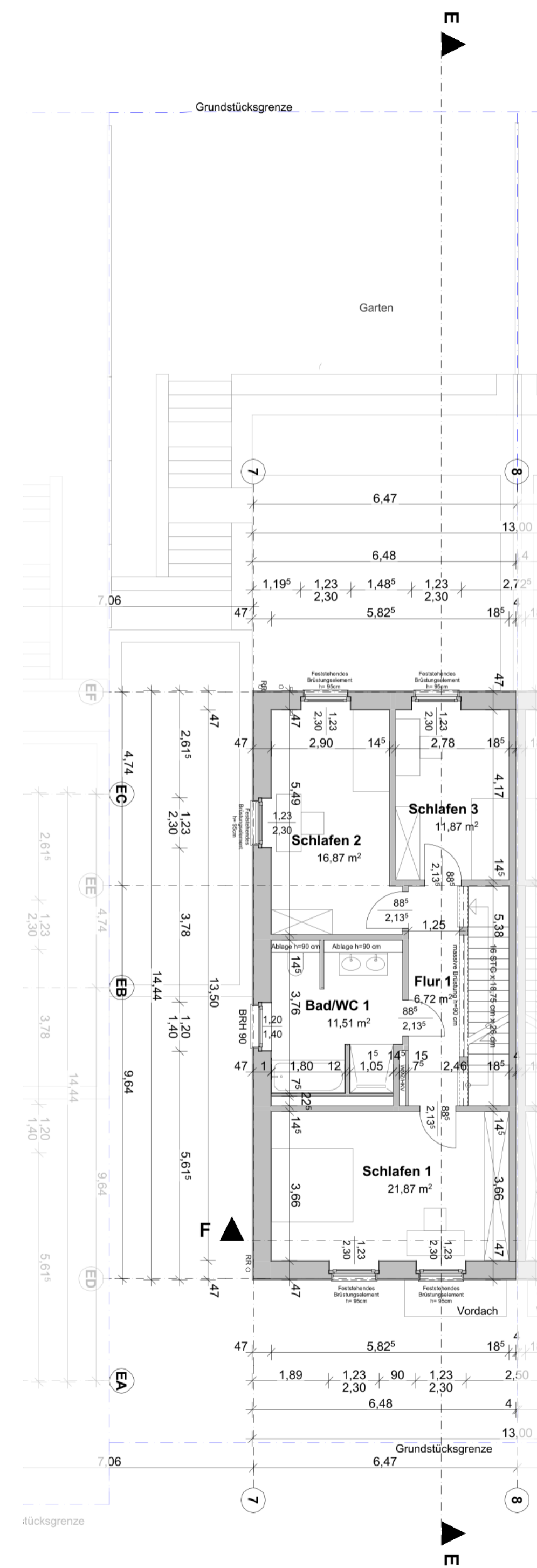


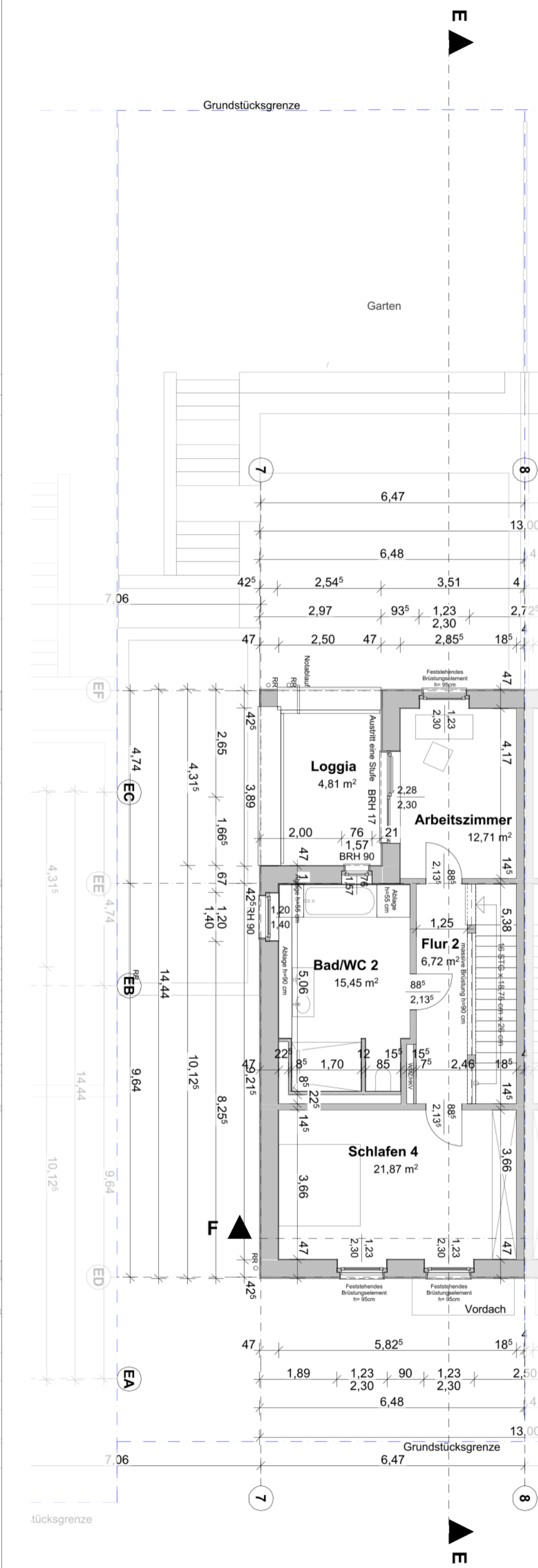
Kellergeschoss



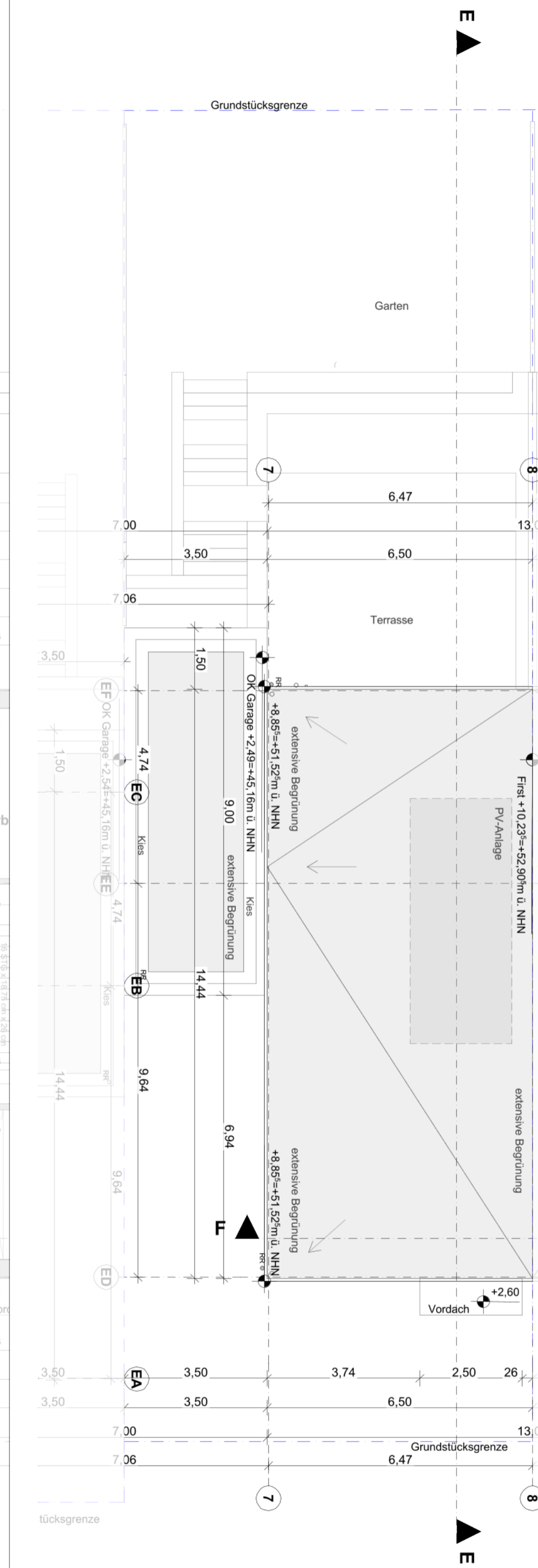
Erdgeschoss



1. Obergeschoss



2. Obergeschoss



Dachaufsicht

- Schlauchanschlussventil trocken**
- Notausgang**
- BRH** = Brüstungshöhe
NA = Notablauf
RR = Regenrohr
2.RW = zweiter Rettungsweg
UZ = Unterzug
ÜZ = Überzug
LRH = lichte Raumhöhe
HK = Heizkörper
AHD = Abhangdecke
- Parkplatz Rollstuhlgerecht**
- FW Anleiterstelle**
- FQ** = freier Querschnitt
BBW = Bauart Brandwand
FH = Feuerhemmend (F30)
HF = Hochfeuerhemmend (F90)
FB = Feuerbeständig (F90)
-M = mechanische Beanspruchung
RD = Rauchdicht
RDS = Rauchdicht und Selbstschließend
DT = Dichtschließend
DTS = Dicht- und Selbstschließend

A	07.03.2025	Änderung gemäß Nachforderung	cs
INDEX	DATUM	ÄNDERUNG	GEZ.

257-4-EFH8-ARC-GR-KG-DA-0001-A-F



PROJEKT
**D-Benrath, Regerstrasse -
 Neubau von 8 EFH**

PROJEKTADRESSE
**Geplante Straße 00501 Nr.8
 40593 Düsseldorf**

EFH 2,4,10,12
 ±0,00 = 42,62 m ü.NHN = OKFF EG

EFH 6 & 8
 ±0,00 = 42,67 m ü.NHN = OKFF EG

EFH 14 & 16
 ±0,00 = 42,72 m ü.NHN = OKFF EG



LEISTUNGSPHASE
LP4 - Bauantrag

ZEICHNUNG
Grundriss EFH Nr.8 KG/EG/1.OG/2.OG/DA

Projekt-Nr.	LPH	Bauteil	Verfasser	Plantyp	KG-DA	Plannr.	Index	Status
257	4	EFH8	ARC	GR	KG-DA	0001	A	F
ERSTELLT AM		15.11.2024		MAßSTAB		1:100		
GEZ.		dg		PROJEKT-NR.		20-02-p		

© Diese Zeichnung ist urheberrechtlich geschützt und darf ohne unsere Genehmigung weder kopiert noch Dritten zugänglich gemacht werden.