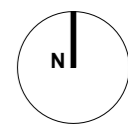




- Legende:**
- Grundstücksgrenze
 - Mischwasserkanal
 - Bestandsgebäude
 - Bestand Überdachungen
 - Neubau mit begrüntem Dach und Fassade
 - Neue Überdachung
 - Grünfläche
 - Sandplatz Tennis / Aschenbahn
 - Pflaster



Gemarkung Gerresheim
Flur 18
Flurstück 548
44882.80m²

Neubau Container als
Lager u. Training
der Judoabteilung
im Bereich des ehemaligen
Beachvolleyballfeldes
Begrüntes Flachdach
Attika h/ca 2.5m
BRI = ca. 320.80m²

Neubau Dreifachhalle mit überdachten
Böden h/ca 12m
BRI = ca. 10.000m²
Flur h/ca 11.2m
Dachneigung ca. 0.5%

Grünplan - Der Baumbestand bleibt vollständig erhalten. Es werden keine Bäume entfernt.

Gemarkung Gerresheim
Flur 19