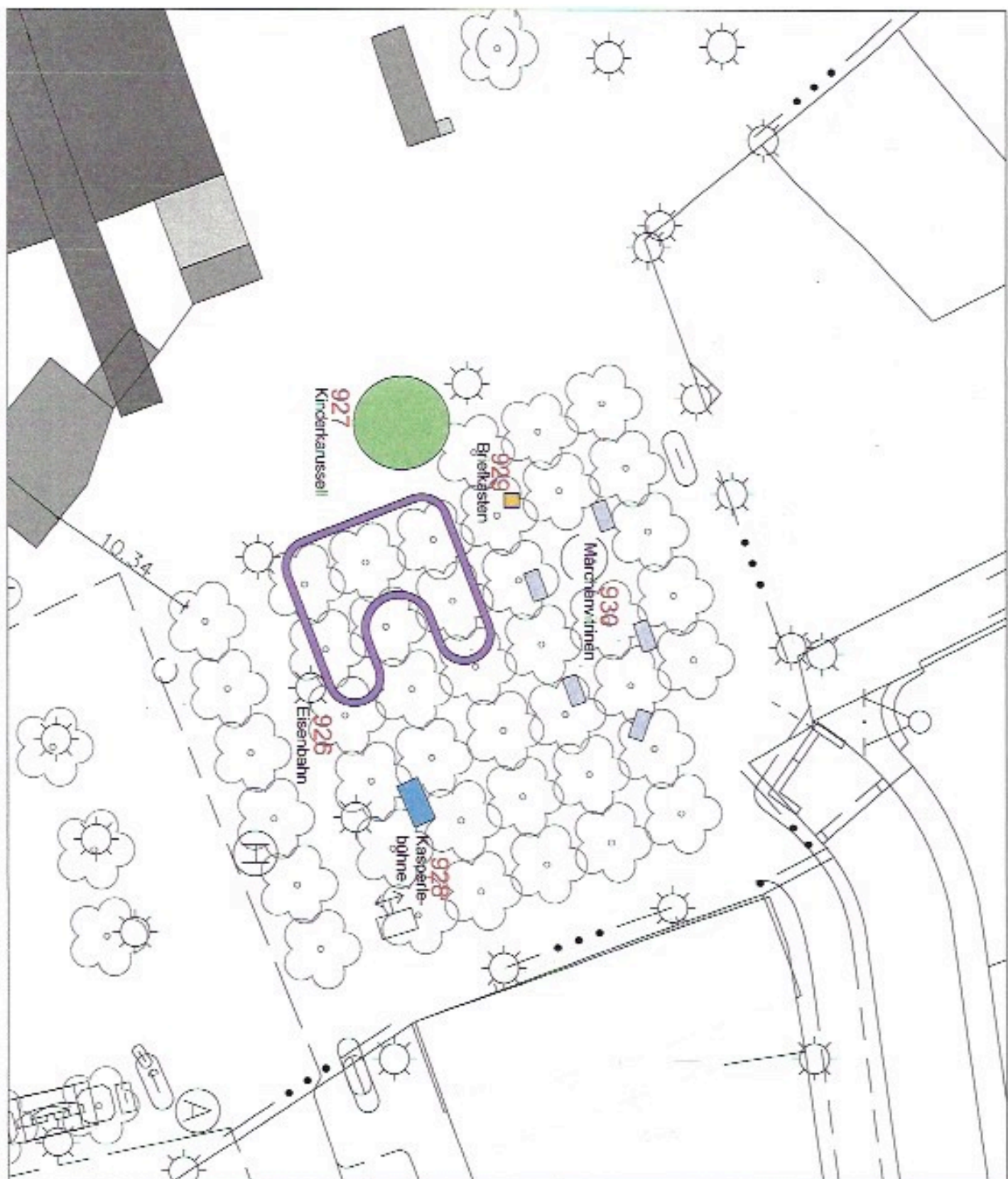


- Räume:
- 500 Reservierad
 - 501 Ausschank 140m x 25m x 20m¹
 - 502 Imbiss 6,7 20m x 20m x 20m¹
 - 503 Lager 11 20m x 20m x 1m
 - 504 Lager 8 20m x 20m x 1m
 - 505 Unterstand 140m x 25m x 20m¹
 - 506 Unterstand 120m x 25m x 20m¹
 - 507 Unterstand 140m x 25m x 20m¹
 - 508 Toilette 100m x 100m x 1m
 - 509 Verkauf 20m x 20m x 20m¹
 - 910 Verkauf 20m x 10m x 20m¹
 - 911 Verkauf 10m x 20m¹
 - 912 Verkauf 20m x 10m x 20m¹
 - 913 Ausschank 10m x 10m x 20m¹
 - 914 Verkauf 10m x 10m x 20m¹
 - 915 Verkauf 10m x 10m x 20m¹
 - 916 Verkauf 10m x 10m x 20m¹
 - 917 Verkauf 10m x 10m x 20m¹
 - 918 Verkauf 10m x 10m x 20m¹
 - 919 Verkauf 10m x 10m x 20m¹
 - 920 Unterstand 10m x 20m x 10m¹

Spielzeit:

20.11.2025 bis 01.31.2026

Projekt	1303	Parasolbau 2. Standort 2025
Standort		Grassportplatz Stadler-Kampfbahn 7 42624 Düsseldorf
Wart		Lagerplan 02
Part. Nr.	02	Index
Datum	31.05.2025	Version
	1/000	Format
		DN: A3



- Legende
- 928 Eisenbahn
 - 927 Kinderkarussell
 - 928 Kasperlebühne
 - 929 Birkkästern
 - 930 Märchenwännen

Spielzeit:
20.11.2025 bis 01.01.2026

Projekt: 1303
Kreuztal
Budget: 2025

Planung: Oskar Busch, J.
Stollwer, G. Thoma
43074 Datteln

Level: Legoplan
03

Plan-Nr.	Werk	gezeichnet
03	1/2025	26.05.
Datum:	31.05.2025	