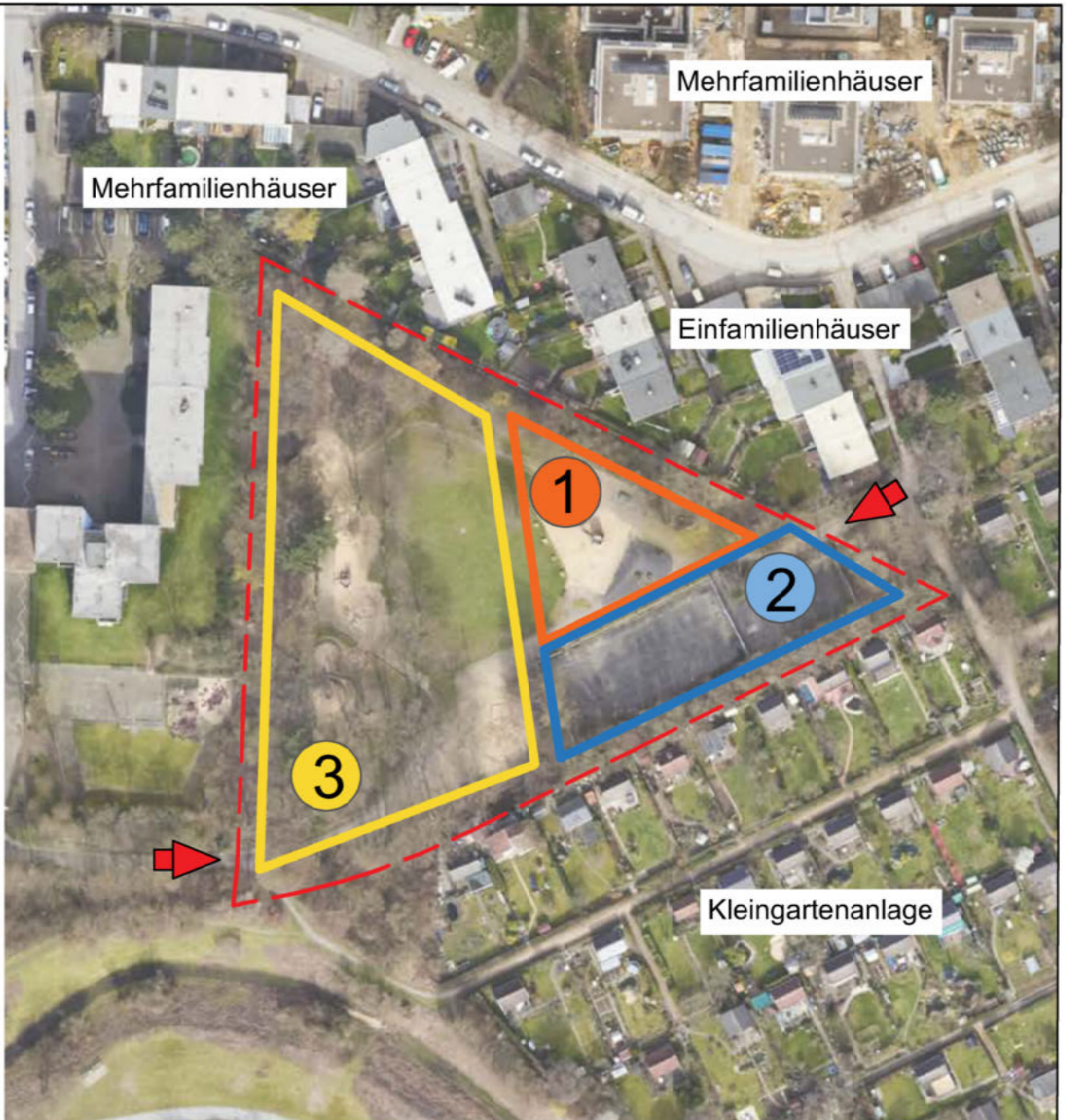


# 2 Jugend- und Bolzplatz Sermer Weg



### Übersicht Gesamtfläche und Funktionsräume

- Grenze Gesamtfläche Größe 8424 m<sup>2</sup>
- Abgrenzung der Teilbereiche
- barrierefreie Eingänge
- 1** Bestandteil der Neuplanung Masterplan Kinderspielfläche  
Kinderspielbereich 6-12 Jahre Bestand:  
Kletterturm mit Rutsche, zwei Tischtennisplatten
- 2** Bestandteil der Neuplanung Masterplan Jugend- und Bolzplätze  
Ballspielbereich 6-18 Jahre Bestand: ein Streetballkorb
- 3** Nicht Bestandteil der Neuplanung Masterplan Kinderspielfläche  
Kleinkinderbereich 0-6 Jahre Bestand: Wassermatschanlage, Sandspielkombination, Kletterturm mit Rutsche, Kleinkinderschaukel und 6-Eckschaukel



### Luftbild Ballspielfläche 6-18 Jahre



### Bestand: Gesamte Ballspielfläche



### Blick vom vorhandenen Weg auf die Fläche

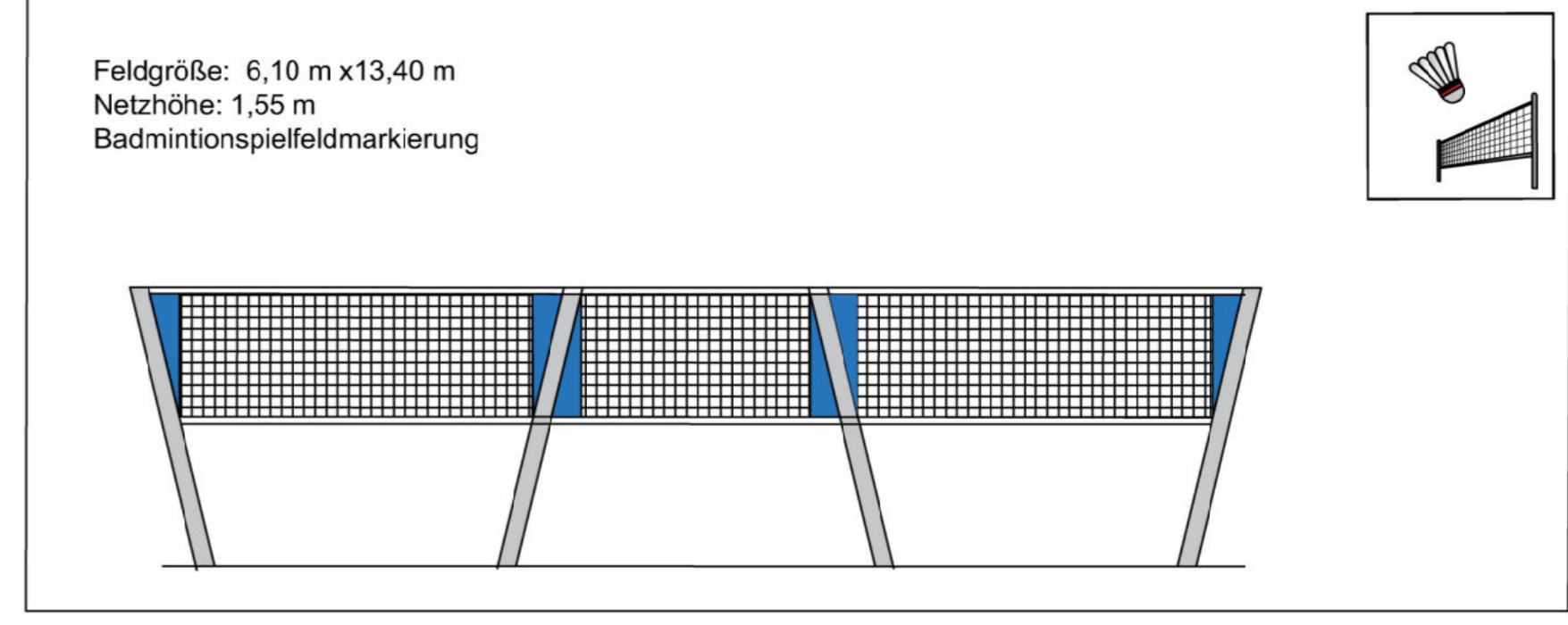


### vorh. Basketballkorb

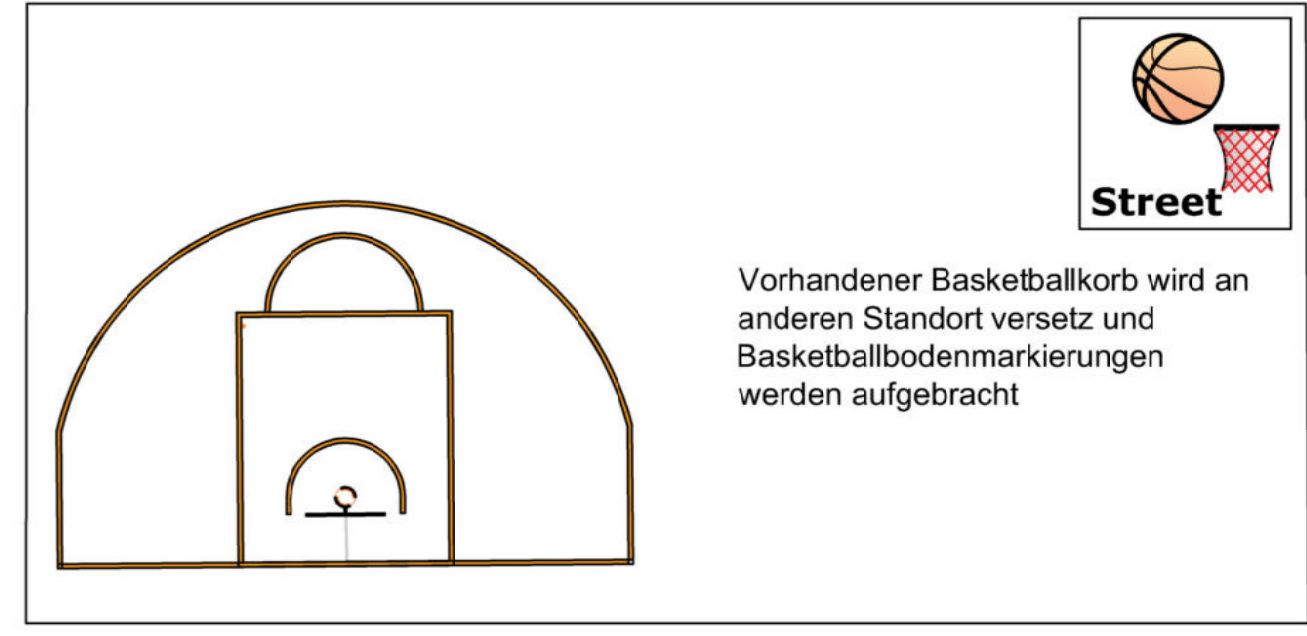


## 2 Neugestaltung Jugend- und Bolzplatz

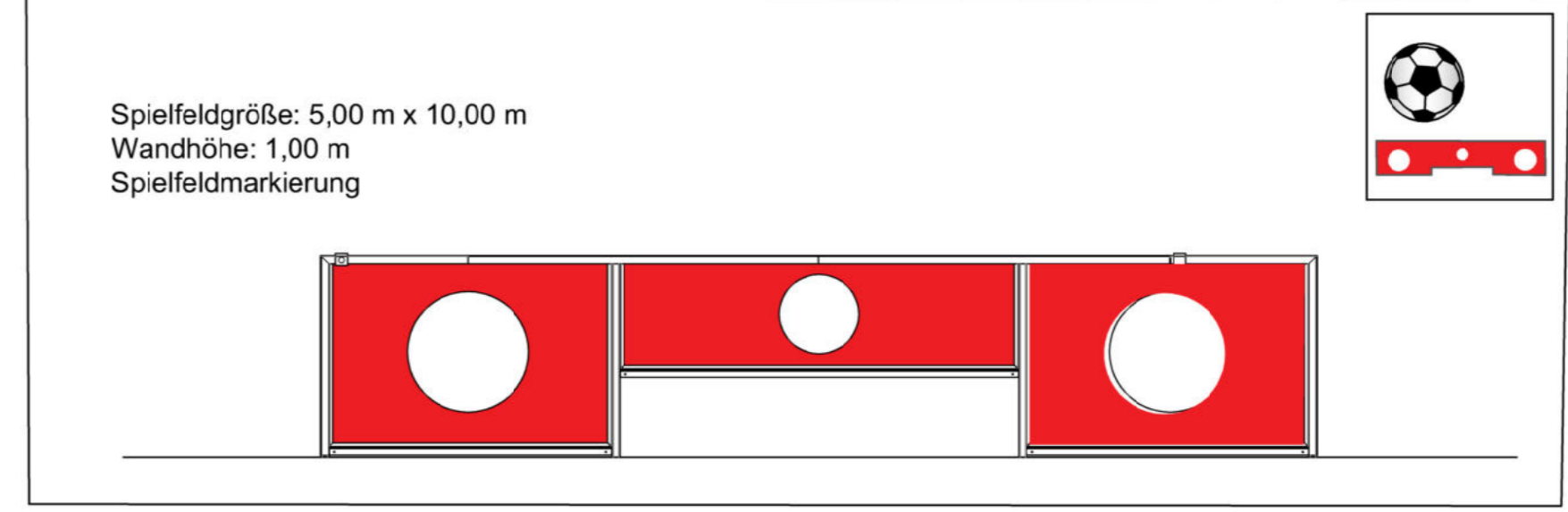
### Badmintonspielfeld (Spielvariante 1 gegen 1 oder 2 gegen 2)



### Vorhandener Streetballkorb Spielvariante 3 gegen 3



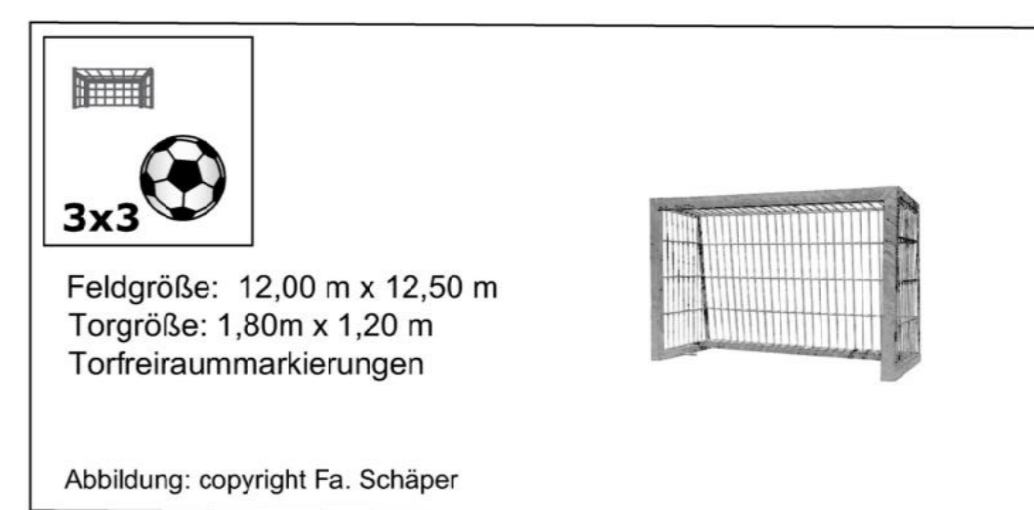
### Fußballtennis (Spielvariante 1 gegen 1 oder 2 gegen 2)



### Fußballfeld (Spielvariante 4 gegen 4 oder 5 gegen 5) Ein Fußballtor mit Basketballkorb, ein Tor ohne Basketballkorb



### Soccerspielfeld (Spielvariante 2 gegen 2 oder 3 gegen 3)



### Aufenthaltsmöglichkeiten Ballsportbereich

- Sechs Jugendbänke
- Eine Standardbank mit Armlehne
- Ein Podest Größe ca. 1,00 x 1,00 m
- Fünf Fahrradlehnenbügel

Landeshauptstadt Düsseldorf  
Gartenamt

### Jugend- und Bolzplatz Sermer Weg

Planinhalt	Entwurf	M 1 : 100 im Original Format: A 0
Leistungsphase	Entwurfsplanung	
Planbezeichnung	241220_wk_Entwurf-Sermer Weg	

	NAME	DATUM	UNTERSCHRIFT
BEARBEITET	Witke	02.01.2025	
SACHGEBIET 23	Volmer		
ABTEILUNG 2	Volmer		
ABTEILUNG 3	Pene		
AMT			

DÜSSELDORF, DEN DIE AMTSLEITERIN