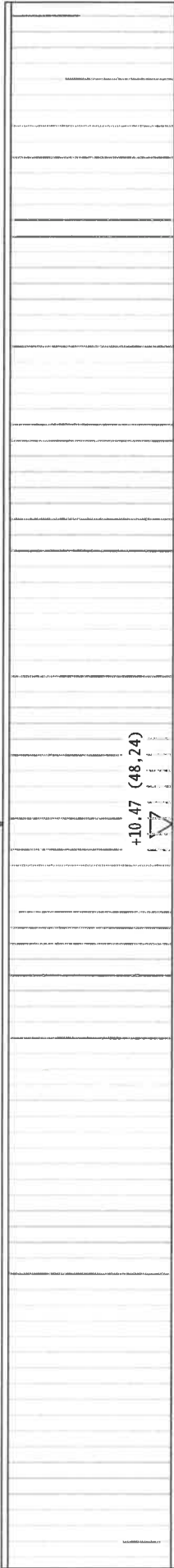


+13.19 (50,96)

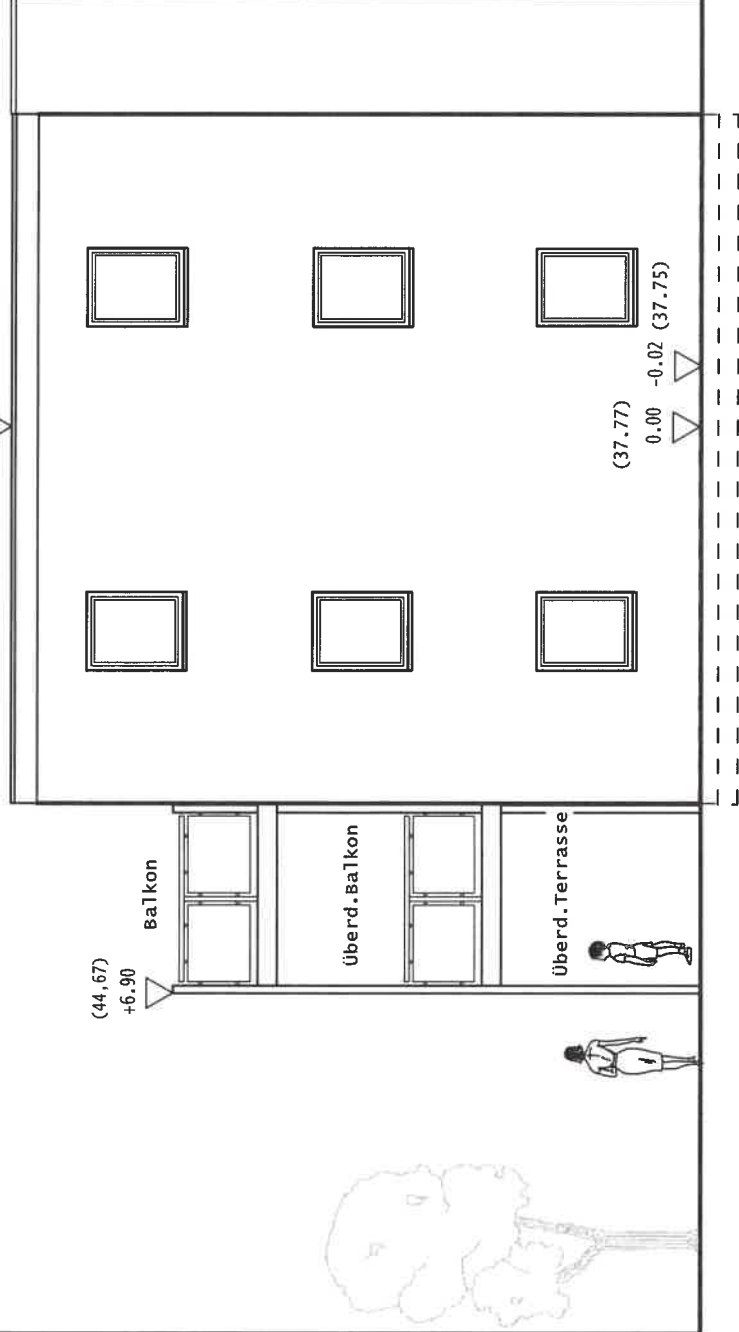
Wohnhaus Bestand



+10.47 (48,24)

+9.04 (46,81)

Wohnhaus Neuplanung



(44,67)  
+6.90

Balkon

Überd. Balkon

Überd. Terrasse

(37,77)

0.00 -0.02 (37,75)

Durchfahrt

Rückansicht